

辺地に係る公共的施設の総合整備計画について

辺地に係る公共的施設を総合的に整備するため、辺地に係る公共的施設の総合整備のための財政上の特別措置等に関する法律（昭和37年法律第88号）第3条第1項の規定に基づき、別紙のとおり総合整備計画を定めることについて、議会の議決を求める。

平成 2 9 年 2 月 1 4 日 提出

霧島市長 前 田 終 止

（提案理由）

野上地区住民の利便性の向上、地域の活性化を図るため、辺地に係る公共的施設に関する総合整備計画を定めることについて、議会の議決を求める。

(資料)

## 総合整備計画書

鹿児島県 霧島市 野上辺地  
(辺地の人口327人 面積4.5km<sup>2</sup>)

### 1 辺地の概況

- (1) 辺地を構成する町又は字の名称  
霧島市霧島田口、霧島市牧園町持松
- (2) 地域の中心の位置  
霧島市霧島田口2607番地480
- (3) 辺地度点数  
132点

### 2 公共的施設の整備を必要とする事情

本地域は、霧島市の北東部に位置する、畜産を中心とした農林業が盛んな集落である。当該地域への公共交通機関の乗り入れはなく、最も近いバス停も3.8キロメートル離れており、市街地をはじめ医療機関、郵便局等への交通手段としては、自家用車に頼らざるを得ない状況にある。

#### (1) 道路・橋梁

本地域の市道整備については、これまで狭小な道路の解消を図ってきたものの、一部が未整備となっている。当該地域周辺には観光施設も点在しており、観光バス等の乗入れも多い中、車両が離合する際の安全性に欠けている状況にある。また、未改良区間は急カーブ等が多く、降雨時には浸食により路肩が決壊し、災害が発生しやすいため、防災上の観点からも適切な対応が望まれている。

このようなことから、本事業を行うことにより、交通の安全性の確保や医療施設等への時間短縮が図られるとともに、災害面での不安が解消されることにもつながり、地域住民の利便性の向上や生活の安定化だけでなく、地域産業経済の活性化に関しても期待できるものである。

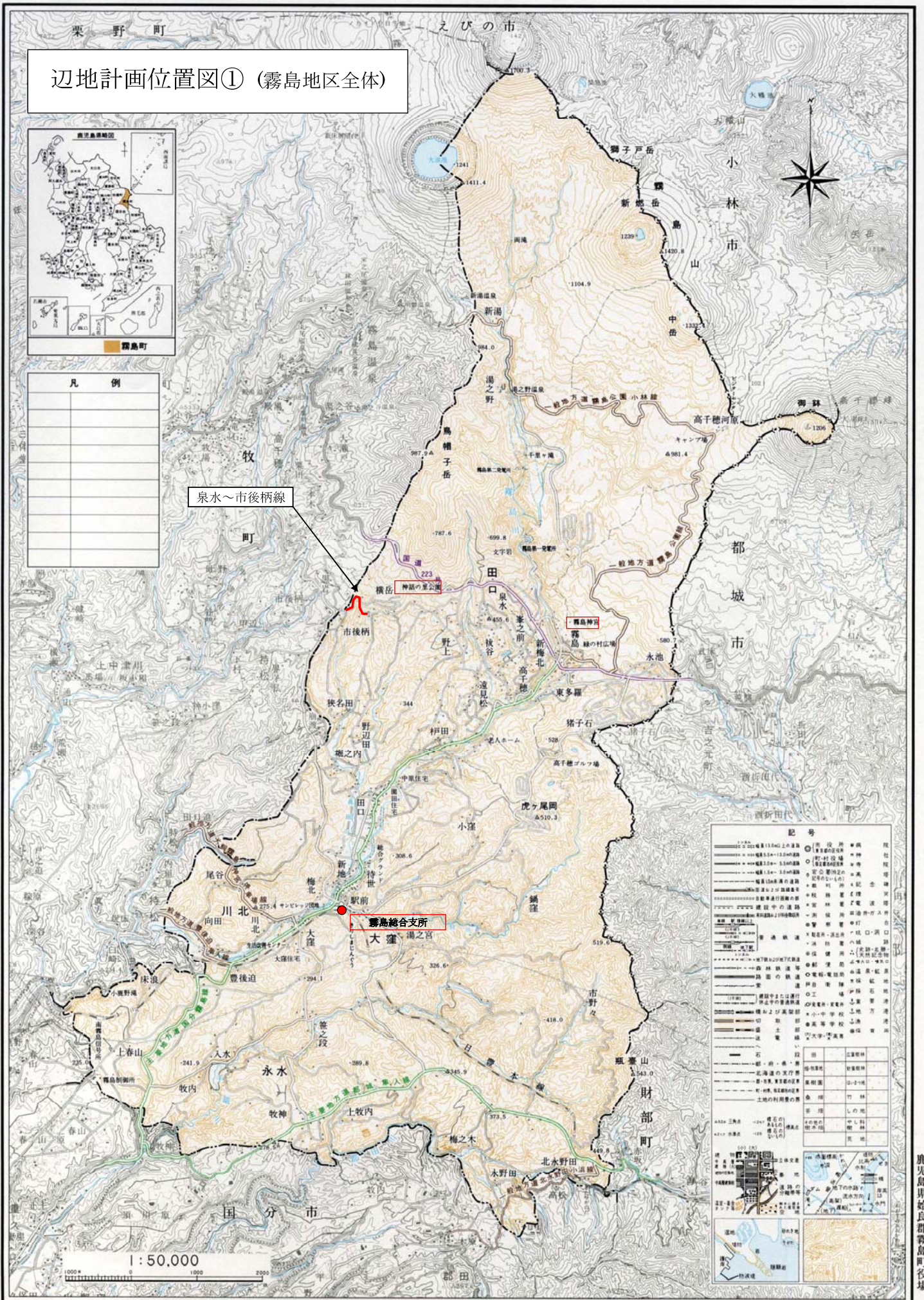
### 3 公共的施設の整備計画

平成29年度から平成33年度まで5年間

(単位：千円)

施設名	区分 事業主体名	事業費	財源内訳		一般財源のうち 辺地対策事業債 の予定額
			特定財源	一般財源	
道路・橋梁	霧島市	224,000	0	224,000	224,000
合計		224,000	0	224,000	224,000

辺地計画位置図① (霧島地区全体)



## 辺地計画位置図②

