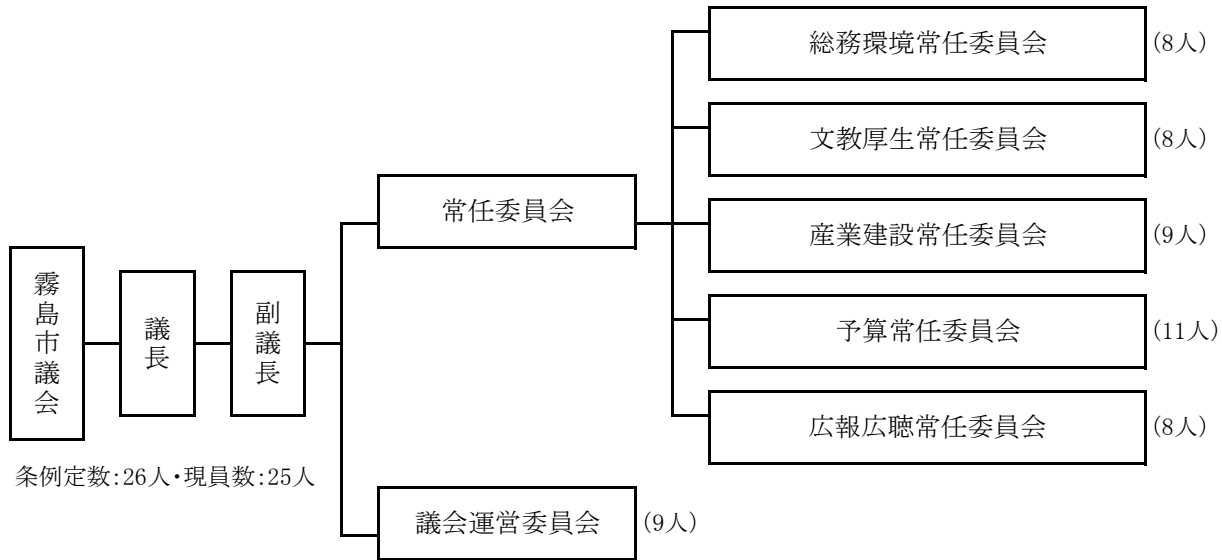


## 16. 議会・行政・選挙

### 1. 議会構成(令和2年4月1日現在)



資料:議会事務局

### 2. 党派別構成

単位:人

党 派	合 計	公 明 党	共 産 党	無 所 属
合 計	25	3	2	20
公明党霧島市議団	3	3		
日本共産党霧島市議団	2		2	
新 風 会	4			4
霧島市政クラブ	4			4
新燃市政クラブ	2			2
市 政 会	4			4
無 会 派	6			6

注:令和2年4月1日現在

資料:議会事務局

### 3. 当選回数別議員数

単位:人

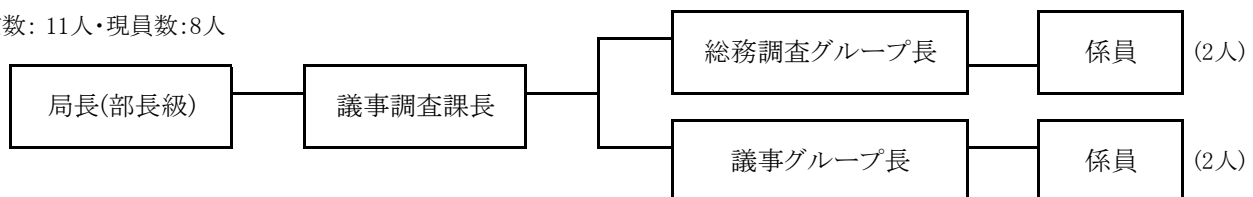
区 分	合 計	1 回	2 回	3 回	4 回	5 回	6 回	7 回	8 回
人 数	25	8	4	3	10				

注:令和2年4月1日現在 (霧島市議会議員としての当選回数)

資料:議会事務局

### 4. 議会事務局

定数: 11人・現員数:8人



注:令和2年4月1日現在

資料:議会事務局

## 5. 会議の状況(平成31年1月1日～令和元年12月31日)

### (1) 本会議の開催状況

区	分	会期日数	本会議日数	一般質問		傍聴者数	
				日数	人数		
合	計	<b>132</b>	<b>26</b>	<b>16</b>	<b>77</b>	<b>294</b>	
定例会	第1回(3月)	2月18日～3月28日	39	7	4	21	58
	第2回(6月)	6月7日～7月5日	29	6	4	19	99
	第3回(9月)	9月3日～10月7日	35	6	4	19	80
	第4回(12月)	11月28日～12月26日	29	7	4	18	57

資料:議会事務局

### (2) 委員会等の開催状況

単位:日

名	称	合計	会期中	閉会中
総務環境常任委員会		<b>6</b>	4	2
文教厚生常任委員会		<b>6</b>	5	1
産業建設常任委員会		<b>5</b>	4	1
予算常任委員会		<b>12</b>	12	0
広報広聴常任委員会		<b>21</b>	10	11
議会運営委員会		<b>16</b>	9	7
決算特別委員会		<b>6</b>	0	6
全員協議会		<b>20</b>	17	3

資料:議会事務局

### (3) 請願・陳情処理状況

単位:件

区	分	合計	採択	一部採択	趣旨採択	不採択	取下げ	その他
請願書		<b>0</b>						
陳情書		<b>5</b>	1			2		2

資料:議会事務局

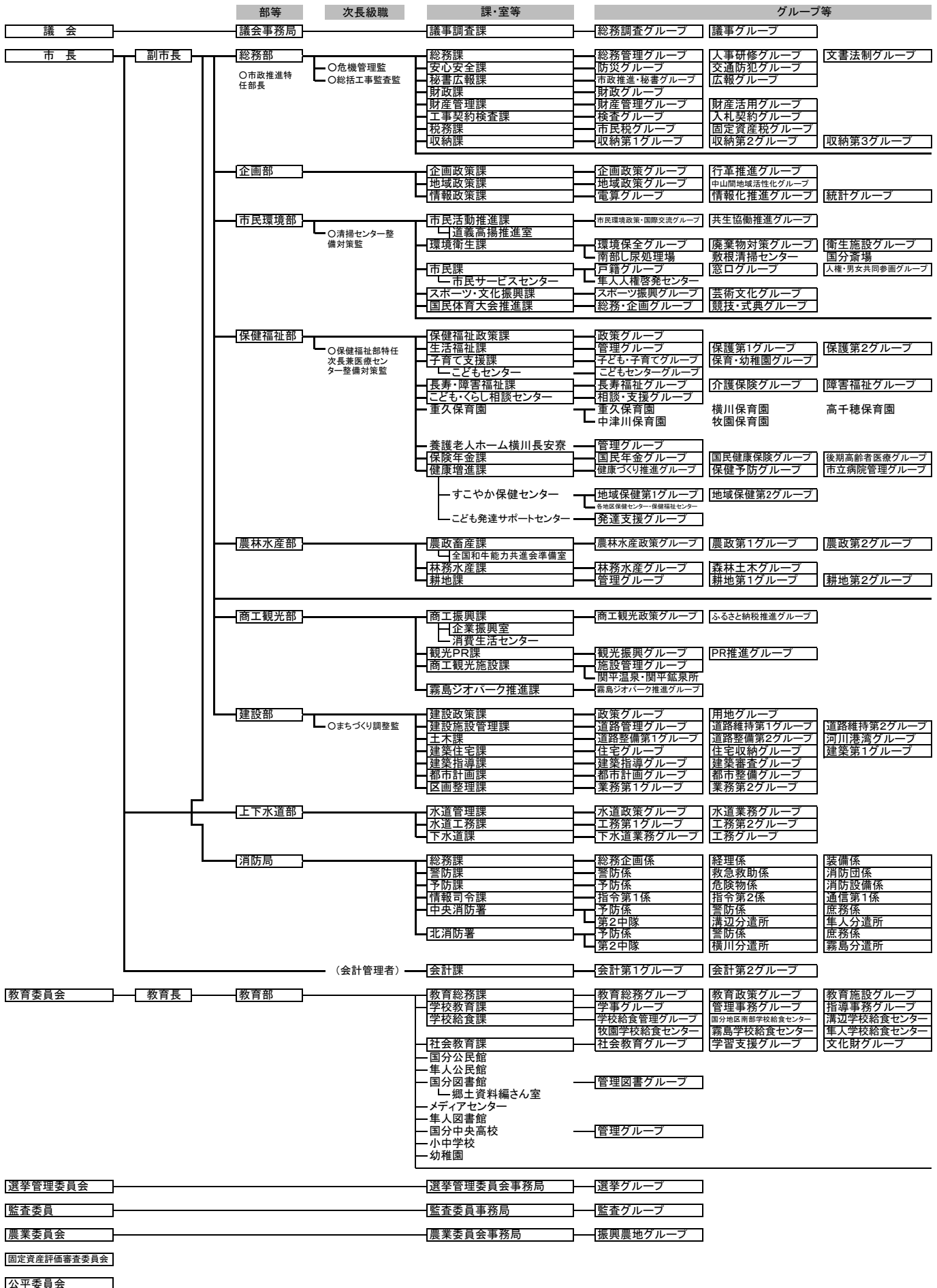
### (4) 付議事件と議決状況

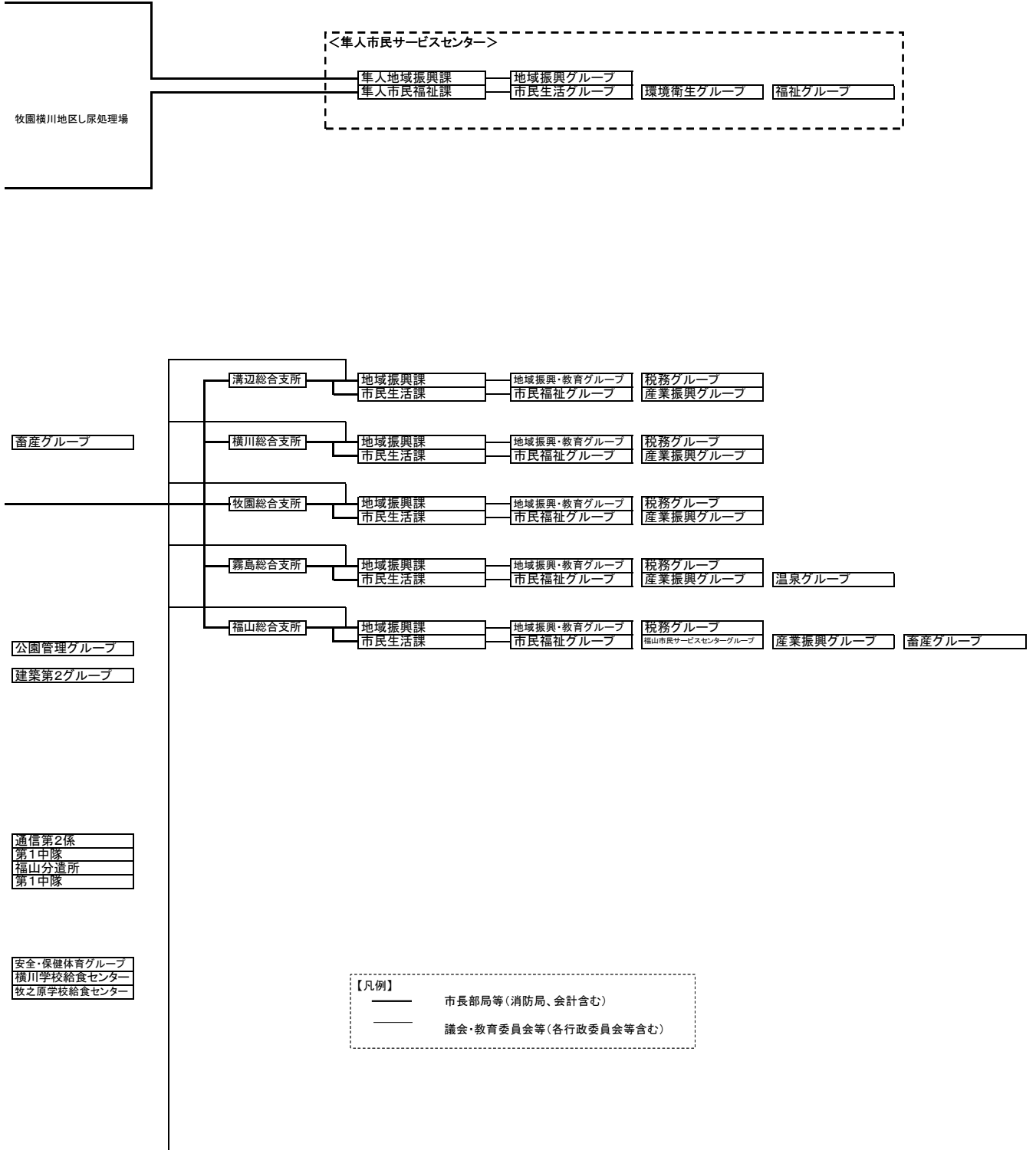
単位:件

区	分	付議件数	議決状況			
			原案可決	修正可決	否決	その他
合	計	<b>208</b>	<b>193</b>	-	-	<b>15</b>
法96条	条例(第1号)	99	99			
	予算(第2号)	25	25			
	決算(第3号)	13	13			
	第4号～14号まで	12	12			
法96条1項15号、2項関係		30	30			
法179条専決処分		9	9			
意見書		5	5			
決議		-				
その他		15				15

資料:議会事務局

# 6. 令和2年4月霧島市組織図





## 7.市職員数

単位:人

部 局 名	現 員 数					
	平成30年		平成31年		令和2年	
総 計	<b>1,100</b>	<b>(128)</b>	<b>1,096</b>	<b>(123)</b>	<b>1,100</b>	<b>(120)</b>
市長の事務部局の職員	700	(114)	687	(109)	691	(106)
議会の事務局の職員	8	-	8	-	8	-
選挙管理委員会の事務局の職員	3	-	3	-	3	-
公平委員会の事務局の職員	-	-	-	-	-	-
※ 監査委員事務局職員が併任						
監査委員の事務局の職員	4	-	4	-	3	-
農業委員会の事務局の職員	9	-	8	-	8	-
教育委員会の事務局及び教育委員会の所管に属する学校以外の教育機関の事務部局の職員	65	(10)	63	(10)	62	(10)
教育委員会の所管に属する学校の職員	107	(4)	105	(4)	104	(4)
公営企業の部局の職員	24	-	35	-	35	-
消防局の職員	180	-	183	-	186	-

注:各年4月1日現在

資料:企画政策課

( )内の数字は、各総合支所に勤務する職員の合計(うち数)。

公営企業の部局は、平成30年までは水道事業のみ。平成31年からは下水道事業を含む。

## 8. 公文書の開示等の状況

### (1) 実施機関の処理状況(情報公開条例)

単位:件

区 分	請求件数	処理状況				
		開示	不開示	部分開示	不存在	その他
合 計	<b>113</b>	<b>29</b>	<b>0</b>	<b>62</b>	<b>44</b>	<b>0</b>
市長	82	20		50	30	
消防局長	8			7	1	
教育委員会	6	8		1		
選挙管理委員会	3			1	3	
監査委員	2				2	
農業委員会	7	1		3	3	
固定資産評価審査委員会	2				2	
公平委員会	2				2	
議 会	1				1	

注:令和元年度

資料:総務課

### (2) 実施機関の処理状況(個人情報保護条例)

単位:件

区 分	請求件数	処理状況				
		開示	不開示	部分開示	不存在	その他
合 計	<b>38</b>	<b>26</b>	<b>0</b>	<b>10</b>	<b>0</b>	<b>2</b>
市長	34	26		6		2
消防局長	4			4		
教育委員会						
選挙管理委員会						
監査委員						
農業委員会						
固定資産評価審査委員会						
公平委員会						
議 会						

注:令和元年度

資料:総務課

### 9.選挙人名簿登録者数の推移

単位:人

年次	総数	男	女
平成29年	<b>103,276</b>	48,795	54,481
平成30年	<b>102,966</b>	48,803	54,163
令和元年	<b>103,012</b>	49,027	53,985

注:各年9月1日(定時登録時)現在

資料:選挙管理委員会

### 10.地域別登録者数及び投票所

単位:人

地域	総数	男	女	投票所
総数	<b>103,012</b>	<b>49,027</b>	<b>53,985</b>	<b>105</b>
国分	47,796	23,302	24,494	33
溝辺	6,526	3,014	3,512	7
横川	3,469	1,644	1,825	13
牧園	5,801	2,691	3,110	10
霧島	4,033	1,865	2,168	7
隼人	31,054	14,422	16,632	21
福山	4,333	2,089	2,244	14

注:令和元年9月1日現在

資料:選挙管理委員会

### 11.市長選挙投票状況

単位:人、%

執行年月日	有権者数			投票者数			投票率
	計	男	女	計	男	女	
平成29年11月19日	102,292	48,316	53,976	58,964	27,581	31,383	57.64

資料:選挙管理委員会

### 12.市議会議員選挙投票状況

単位:人、%

執行年月日	有権者数			投票者数			投票率
	計	男	女	計	男	女	
平成29年11月19日	102,292	48,316	53,976	58,957	27,577	31,380	57.64

資料:選挙管理委員会

### 13. 県議会議員選挙投票状況

単位:人、%

執行年月日	有権者数			投票者数			投票率
	計	男	女	計	男	女	
平成31年4月7日	100,693	47,564	53,129	43,227	20,626	22,601	42.93

資料:選挙管理委員会

### 14. 参議院議員選挙投票状況

単位:人、%

執行年月日	有権者数			投票者数			投票率
	計	男	女	計	男	女	
令和元年7月21日 (選挙区)	103,824	49,480	54,344	49,212	23,582	25,630	47.40
令和元年7月21日 (比例区)	103,824	49,480	54,344	49,210	23,580	25,630	47.40

資料:選挙管理委員会

### 15. 県知事選挙投票状況

単位:人、%

執行年月日	有権者数			投票者数			投票率
	計	男	女	計	男	女	
平成28年7月10日	101,429	47,613	53,816	56,185	26,630	29,555	55.39

資料:選挙管理委員会

### 16. 衆議院議員選挙投票状況

単位:人、%

執行年月日	有権者数			投票者数			投票率
	計	男	女	計	男	女	
平成29年10月22日 (選挙区)	103,336	48,818	54,518	53,797	25,693	28,104	52.06
平成29年10月22日 (比例区)	103,336	48,818	54,518	53,792	25,690	28,102	52.06

資料:選挙管理委員会