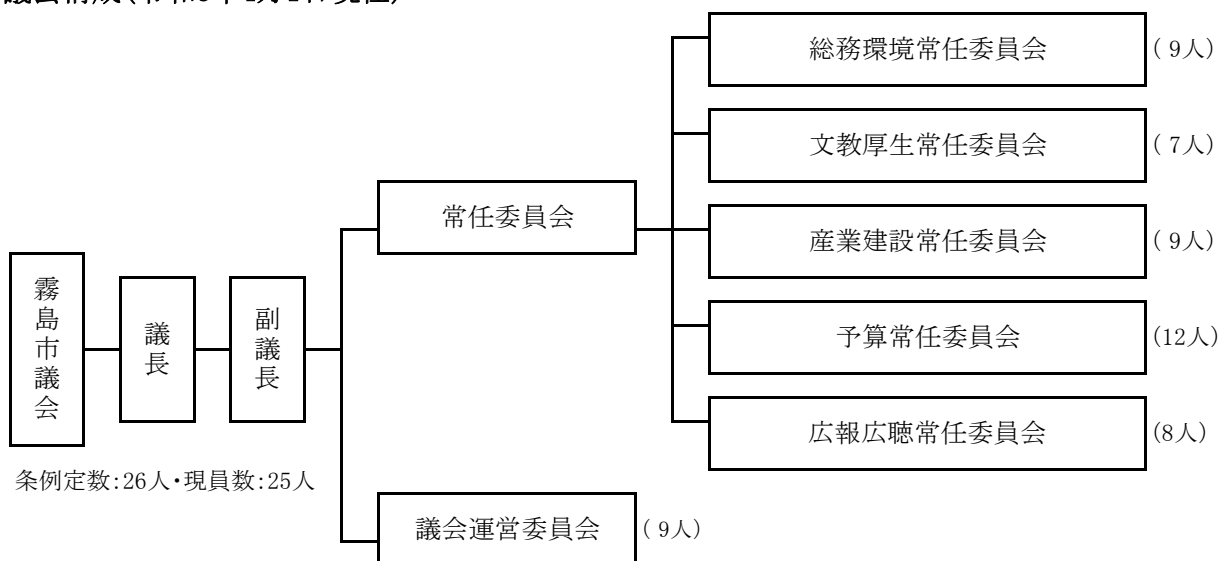


16.議会・行政・選挙

1.議会構成(令和5年4月1日現在)



資料:議会事務局

2.党派別構成

単位:人

党 派	合 計	公 明 党	共 産 党	無 所 属
合 計	25	3	2	20
日本共産党霧島市議団	2		2	
公明党霧島市議団	3	3		
霧島市政クラブ	5			5
市 政 会	2			2
若 獅 子 会	4			4
い っ し ん 会	6			6
無 会 派	3			3

注:令和5年4月1日現在

資料:議会事務局

3.当選回数別議員数

単位:人

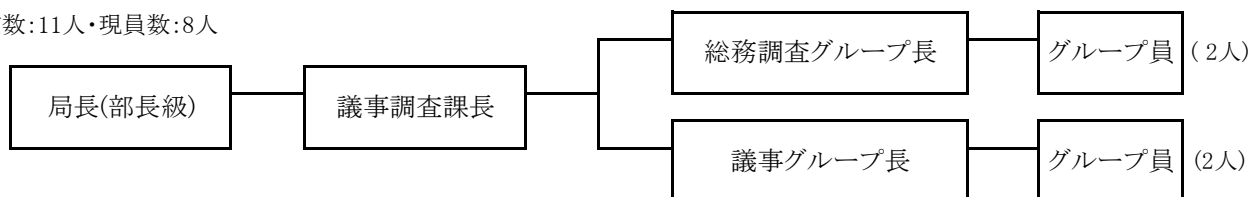
区 分	合 計	1 回	2 回	3 回	4 回	5 回	6 回	7 回	8 回
人 数	25	9	6	3	3	4	-	-	-

注:令和5年4月1日現在 (霧島市議会議員としての当選回数)

資料:議会事務局

4.議会事務局

定数:11人・現員数:8人



注:令和5年4月1日現在

資料:議会事務局

5.会議の状況(令和4年1月1日～令和4年12月31日)

(1) 本会議の開催状況

区	分	会期日数	本会議日数	一般質問		傍聴者数
				日数	人数	
合	計	122	28	16	83	131
定例会	第1回(3月) 2月21日～3月30日	38	7	4	23	33
	第2回(6月) 6月7日～6月30日	24	6	4	21	40
	第3回(9月) 8月30日～9月30日	32	6	4	21	33
	第4回(12月) 11月29日～12月23日	25	6	4	18	24
臨時会	第1回 5月9日	1	1	-	-	0
	第2回 8月1日	1	1	-	-	1
	第3回 10月17日	1	1	-	-	0

資料:議会事務局

(2) 委員会等の開催状況

単位:日

名	称	合計	会期中	閉会中
総務環境常任委員会		7	5	2
文教厚生常任委員会		4	4	
産業建設常任委員会		4	4	
予算常任委員会		19	19	
広報広聴常任委員会		16	6	10
議会運営委員会		16	9	7
決算特別委員会		6		6
全員協議会		19	19	

資料:議会事務局

(3) 請願・陳情処理状況

単位:件

区	分	合計	採択	一部採択	趣旨採択	不採択	取下げ	その他
請願書		0						
陳情書		6				5		1

資料:議会事務局

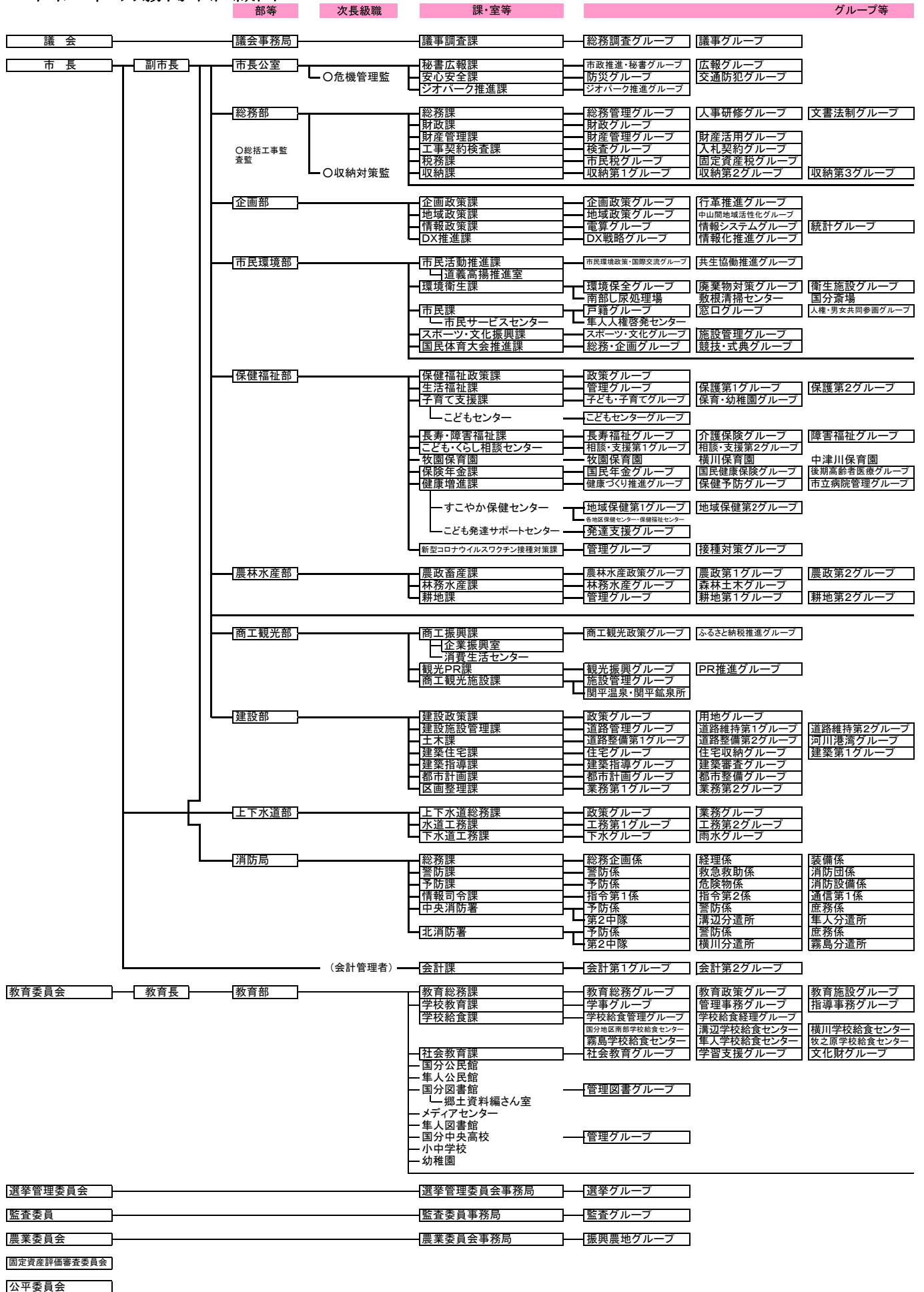
(4) 付議事件と議決状況

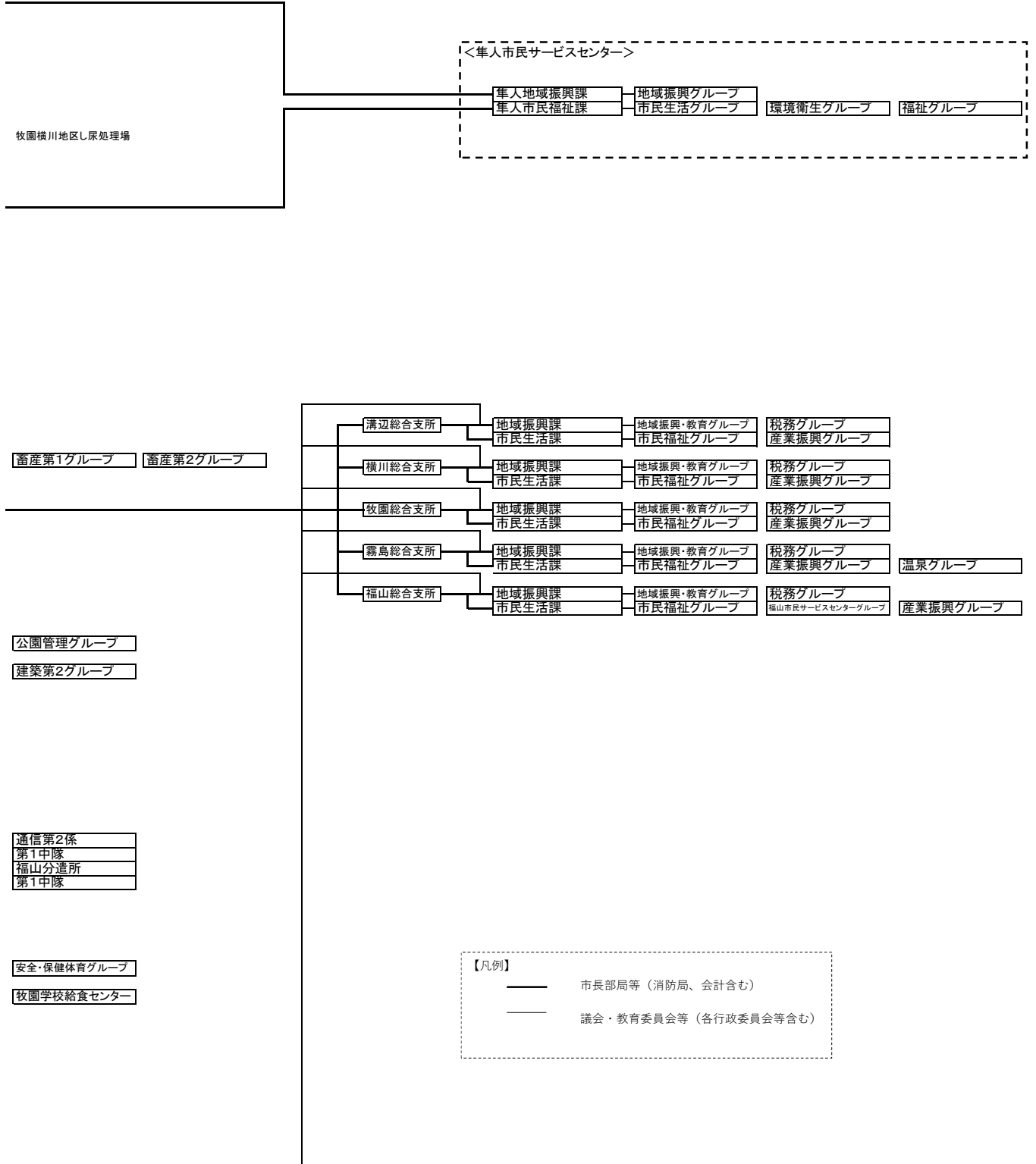
単位:件

区	分	付議件数	議決状況			
			原案可決	修正可決	否決	その他
合	計	183	181	0	0	2
法96条	条例(第1号)	85	85			
	予算(第2号)	31	31			
	決算(第3号)	10	10			
	第4号～14号まで	19	19			
法96条1項15号、2項関係		21	21			
法179条専決処分		8	8			
意見書		3	3			
決議		1	1			
その他		5	3			2

資料:議会事務局

6.令和5年4月霧島市組織図





7.市職員数

単位:人

部 局 名	現 員 数					
	令和3年		令和4年		令和5年	
総 計	1,091	(119)	1,072	(113)	1,068	(107)
市長の事務部局の職員	682	(105)	670	(100)	674	(95)
議会の事務局の職員	8	-	8	-	8	-
選挙管理委員会の事務局の職員	3	-	3	-	3	-
公平委員会の事務局の職員 ※ 監査委員事務局職員が併任	-	-	-	-	-	-
監査委員の事務局の職員	4	-	4	-	3	-
農業委員会の事務局の職員	8	-	8	-	7	-
教育委員会の事務局及び教育委員会の所管に属する 学校以外の教育機関の事務部局の職員	64	(10)	63	(10)	62	(10)
教育委員会の所管に属する学校の職員	101	(4)	98	(3)	93	(2)
公営企業の部局の職員	36	-	34	-	34	-
消防局の職員	185	-	184	-	184	-

注:各年4月1日現在

資料:企画政策課

()内の数字は、各総合支所に勤務する職員の合計(うち数)。

8.公文書の開示等の状況

(1) 実施機関の処理状況(情報公開条例)

単位:件

区 分	請求件数	処理状況				
		開示	不開示	部分開示	不存在	その他
合 計	70	32	2	30	15	4
市長	58	25	2	27	12	3
消防局長	9	6	-	2	2	1
教育委員会	2	1	-	1	-	-
選挙管理委員会	-	-	-	-	-	-
監査委員	-	-	-	-	-	-
農業委員会	-	-	-	-	-	-
固定資産評価審査委員会	-	-	-	-	-	-
公平委員会	-	-	-	-	-	-
議 会	1	-	-	-	1	-

注:令和4年度

資料:総務課

(2) 実施機関の処理状況(個人情報保護条例)

単位:件

区 分	請求件数	処理状況				
		開示	不開示	部分開示	不存在	その他
合 計	28	22	3	6	-	1
市長	25	21	3	3	-	1
消防局長	2	-	-	2	-	-
教育委員会	1	1	-	1	-	-
選挙管理委員会	-	-	-	-	-	-
監査委員	-	-	-	-	-	-
農業委員会	-	-	-	-	-	-
固定資産評価審査委員会	-	-	-	-	-	-
公平委員会	-	-	-	-	-	-
議 会	-	-	-	-	-	-

注:令和4年度

資料:総務課

9.選挙人名簿登録者数の推移

単位:人

年次	総数	男	女
令和2年	102,391	48,589	53,802
令和3年	102,370	48,674	53,696
令和4年	102,455	48,895	53,560

注:各年9月1日(定時登録時)現在

資料:選挙管理委員会

10.地域別登録者数及び投票所

単位:人

地域	総数	男	女	投票所
総数	102,455	48,895	53,560	96
国分	48,350	23,500	24,850	30
溝辺	6,367	2,951	3,416	7
横川	3,125	1,485	1,640	9
牧園	5,296	2,483	2,813	8
霧島	3,805	1,768	2,037	7
隼人	31,506	14,767	16,739	21
福山	4,006	1,941	2,065	14

注:令和4年9月1日現在

資料:選挙管理委員会

11.市長選挙投票状況

単位:人、%

執行年月日	有権者数			投票者数			投票率
	計	男	女	計	男	女	
令和3年11月14日	101,484	48,207	53,277	60,120	28,078	32,042	59.24

資料:選挙管理委員会

12.市議会議員選挙投票状況

単位:人、%

執行年月日	有権者数			投票者数			投票率
	計	男	女	計	男	女	
令和3年11月14日	101,484	48,207	53,277	60,116	28,076	32,040	59.24

資料:選挙管理委員会

13.衆議院議員選挙投票状況

単位:人、%

執行年月日	有権者数			投票者数			投票率
	計	男	女	計	男	女	
令和3年10月31日 (小選挙区)	102,270	48,625	53,645	54,198	25,978	28,220	53.00
令和3年10月31日 (比例区)	102,270	48,625	53,645	54,195	25,975	28,220	52.99

資料:選挙管理委員会

14.最高裁判所裁判官国民審査投票状況

単位:人、%

執行年月日	有権者数			投票者数			投票率
	計	男	女	計	男	女	
令和3年10月31日	102,171	48,583	53,588	54,147	25,949	28,198	53.00

資料:選挙管理委員会

15.参議院議員選挙投票状況

単位:人、%

執行年月日	有権者数			投票者数			投票率
	計	男	女	計	男	女	
令和4年7月10日 (選挙区)	102,543	48,827	53,716	47,597	22,879	24,718	46.42
令和4年7月10日 (比例区)	102,543	48,827	53,716	47,597	22,880	24,717	46.42

資料:選挙管理委員会

16.県知事選挙投票状況

単位:人、%

執行年月日	有権者数			投票者数			投票率
	計	男	女	計	男	女	
令和2年7月12日	100,552	47,494	53,058	48,437	22,808	25,629	48.17

資料:選挙管理委員会

17.県議会議員選挙投票状況

単位:人、%

執行年月日	有権者数			投票者数			投票率
	計	男	女	計	男	女	
令和5年4月9日	100,330	47,754	52,576	41,635	19,997	21,638	41.50

資料:選挙管理委員会