

霧島市公共施設カルテ

調査年度 令和4年度

施設名	省エネモデル「城山の家」	施設 ID	228
所在地	国分上小川3819	施設分類	大分類 産業系施設
中学校区	国分中		中分類 産業系施設
所管課	建築住宅課		小分類 その他

施設基本情報

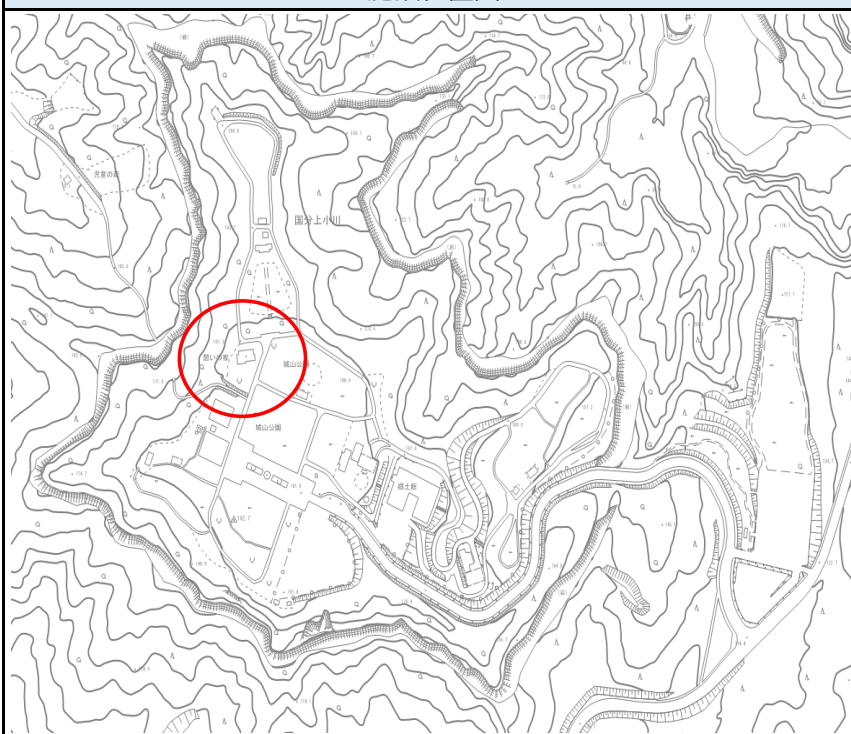
※印は主たる建物の情報

開設年月日	2012年4月28日	避難所指定	無	駐車場台数	267
敷地面積 (㎡)	1,027	うち借地面積 (㎡)	—	用途地域	無指定
建物構造 ※	木造	階数 ※	地上2階	建築年度 ※	2012
延床面積 (㎡) (A)	161	経過年数 ※	10	棟数	1棟
耐震基準	新基準	耐震診断	—	耐震改修	—
空調設備	有	LED	一部	太陽光	有
バリアフリー対応				子育て支援対応	
スロープ	エレベーター	多目的トイレ	身障者用駐車場	手すり	授乳場所
×	×	×	○	×	×
施設構成棟					
複合・併設施設					

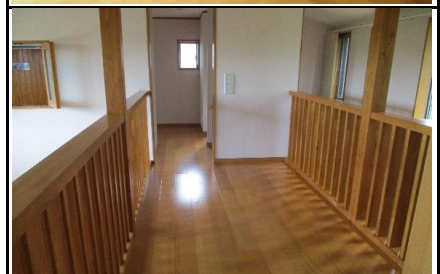
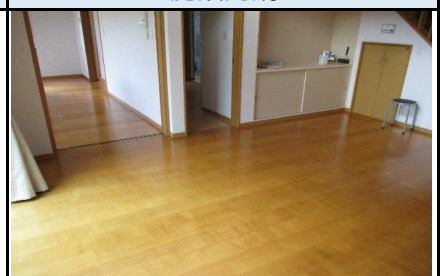
施設外観



施設位置図



施設内観



管理運営形態	直営	指定管理者	—	施設点検	屋根・屋上	A
利用時間	11:00~17:00	休館日	毎週月曜日、年末・年始(12月29日~1月3日)	結果	外壁	A

施設利用状況

項目	R 1	R 2	R 3	3カ年度平均
年間利用者数 (B)	8,313	4,478	3,792	5,528
年間利用コマ数	309	312	307	309
年間利用可能コマ数	309	312	307	309
稼働率 (%)	100.0%	100.0%	100.0%	100.0%
人口 (C)	125,128	124,623	124,330	124,694

コスト情報

(単位：円)

区分		R 1	R 2	R 3
収入 (G)	市の収入			
	施設使用料 (D)			
	財産貸付料等			
	国県補助金			
	地方債			
	その他収入			
合計		0	0	0
指定管理者 利用料収入(E)				
合計		0	0	0
支出 (H)	維持管理経費			
	人件費	1,849,638 84.3%	1,762,833 84.8%	1,753,992 83.7%
	燃料費			
	光熱水費	109,286 5.0%	102,121 4.9%	127,193 6.1%
	維持管理委託	38,489 1.8%	37,677 1.8%	37,677 1.8%
	修繕料	21,600 1.0%		
	建物保険料	18,357 0.8%	18,865 0.9%	19,209 0.9%
	使用料・賃借料			
	その他	155,760 7.1%	156,840 7.5%	156,840 7.5%
	指定管理料			
資本的経費				
工事請負費				
その他				
合計 (F)		2,193,130 100.0%	2,078,336 100.0%	2,094,911 100.0%
(参考) 支出合計 (資本的経費除く)		2,193,130	2,078,336	2,094,911
収支差額 (G) - (H)		-2,193,130	-2,078,336	-2,094,911

単位あたりコスト情報

区分	単位	R 1	R 2	R 3	3カ年度平均
利用者 1 人あたりの施設コスト (F) ÷ (B)	円/人	263.8	464.1	552.5	426.8
市民 1 人あたりの施設コスト (F) ÷ (C)	円/人	17.5	16.7	16.8	17.0
1 日あたりの施設コスト	円/日	6,008.6	5,678.5	5,739.5	5,808.9
延床面積 1 m ² あたりの施設コスト (F) ÷ (A)	円/m ²	13,632.1	12,918.5	13,021.6	13,190.7

備考

特記事項無し

データ分析

項目	評価点
① 老朽化状況	4
② 施設点検結果	5
③ 利用状況	5
④ 利用者負担の割合	0

