

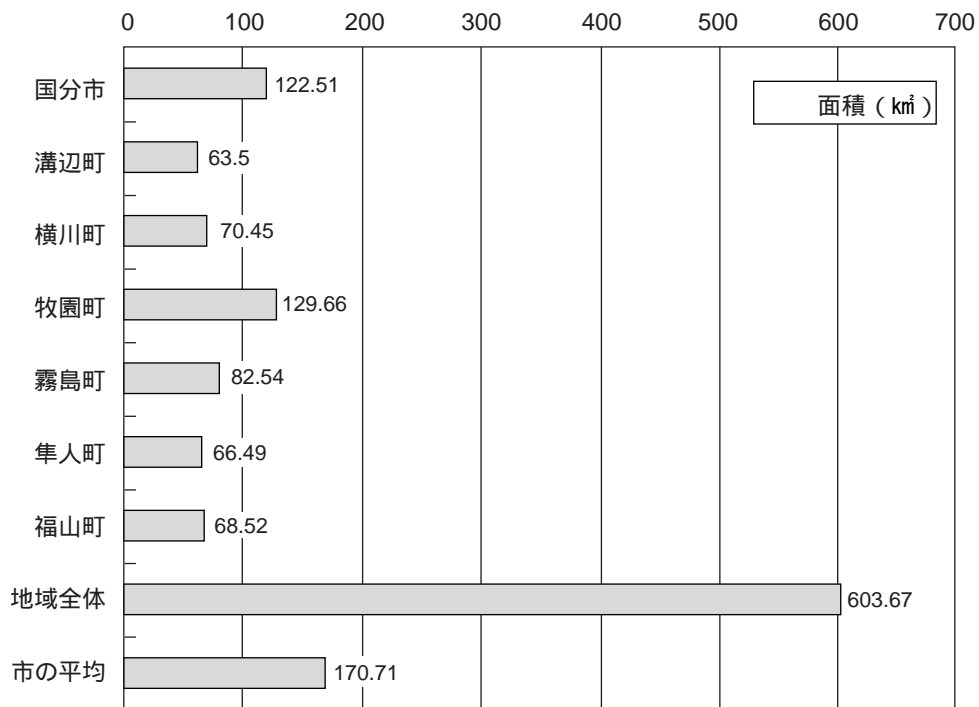
## 第2章 新市の概況

### (1)位置、地勢及び面積

新市は、鹿児島県本土のほぼ中央部に位置し、北部は国立公園である風光明媚な霧島連山を有し、南部は豊かで広大な平野部が波静かな錦江湾に接し、湾に浮かぶ雄大な桜島を望むところにあります。また、新市は、霧島山系から裾野、平野部を経て錦江湾まで流れる清く豊かな天降川、その流域に広がる豊かな田園、そして山麓から平野部まで温泉群等を有しており、海、山、川、田園、温泉など多彩で豊かな地域です。

新市の面積は、603.67km<sup>2</sup>で、鹿児島県総面積9,132.42km<sup>2</sup>の6.6%を占めています。個別市町で見ると、最大が牧園町の129.66km<sup>2</sup>、最小が溝辺町の63.50km<sup>2</sup>となっています。

■構成市町の面積



資料：鹿児島県市町村要覧（平成12年10月1日現在）

《1市6町庁舎位置及び道路網状況図》

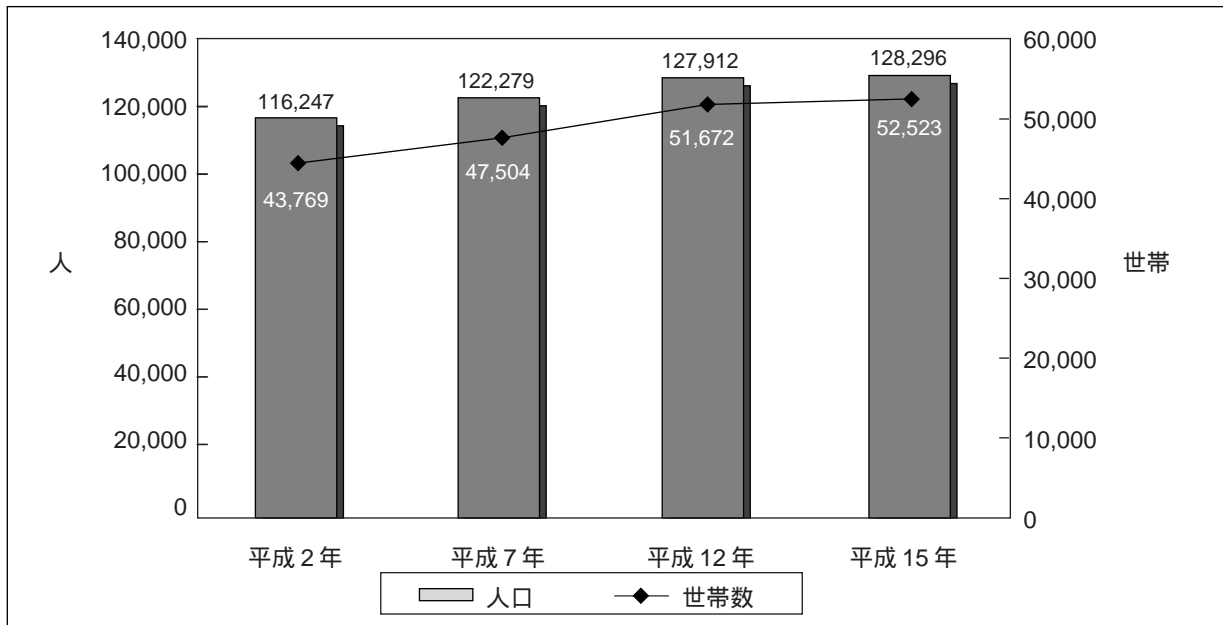


## (2)人口構造

平成12年国勢調査における地域全体の人口は、127,912人であり、県内シェア7.2%となっています。近年、人口・世帯数ともに増加傾向にあります。また、高齢化率は19.8%となっています。

### ■人口・世帯数の推移

(単位：人、世帯)



資料：国勢調査（平成2, 7, 12年）・推計人口（平成15年）（各年10月1日現在）

### ■人口の推移

(単位：人)

市町名	平成2年	平成7年	平成12年	平成15年
国分市	46,557	50,045	53,966	55,236
溝辺町	8,058	8,293	8,537	8,615
横川町	5,969	5,855	5,516	5,397
牧園町	10,616	10,229	9,613	9,241
霧島町	5,907	6,132	5,918	5,816
隼人町	31,455	34,150	36,846	36,782
福山町	7,685	7,575	7,516	7,209
人口	116,247	122,279	127,912	128,296

### ■世帯数の推移

(単位：世帯)

市町名	平成2年	平成7年	平成12年	平成15年
国分市	18,337	19,998	22,302	22,729
溝辺町	2,910	3,145	3,322	3,483
横川町	2,328	2,321	2,320	2,304
牧園町	4,064	4,140	4,063	4,004
霧島町	2,072	2,250	2,276	2,345
隼人町	11,423	12,984	14,747	15,017
福山町	2,635	2,666	2,642	2,641
世帯数	43,769	47,504	51,672	52,523

資料：国勢調査（平成2, 7, 12年）・推計人口（平成15年）（各年10月1日現在）

■年齢3区分別人口

(単位：人、%)

市町名	0～14歳		15～64歳		65歳以上		分類不能		計
	人口	構成比	人口	構成比	人口	構成比	人口	構成比	
国分市	9,961	18.5	35,593	65.9	8,312	15.4	100	0.2	53,966
溝辺町	1,512	17.7	5,380	63.0	1,645	19.3	0	0.0	8,537
横川町	802	14.5	3,006	54.5	1,708	31.0	0	0.0	5,516
牧園町	1,170	12.2	5,592	58.2	2,851	29.6	0	0.0	9,613
霧島町	838	14.1	3,354	56.7	1,726	29.2	0	0.0	5,918
隼人町	6,125	16.6	23,662	64.2	6,983	19.0	76	0.2	36,846
福山町	1,202	16.0	4,202	55.9	2,111	28.1	1	0.0	7,516
計	21,610	16.9	80,789	63.2	25,336	19.8	177	0.1	127,912

資料：平成12年国勢調査（平成12年10月1日現在）

■人口及び世帯数

(単位：人、%)

市町名	男 性		女 性		男女計	世帯数	一世帯当り 人員
	人口	構成比	人口	構成比			
国分市	27,517	51.0	26,449	49.0	53,966	22,302	2.42
溝辺町	4,102	48.0	4,435	52.0	8,537	3,322	2.57
横川町	2,628	47.6	2,888	52.4	5,516	2,320	2.38
牧園町	4,406	45.8	5,207	54.2	9,613	4,063	2.37
霧島町	2,710	45.8	3,208	54.2	5,918	2,276	2.60
隼人町	17,779	48.3	19,067	51.7	36,846	14,747	2.50
福山町	3,571	47.5	3,945	52.5	7,516	2,642	2.84
計	62,713	49.0	65,199	51.0	127,912	51,672	2.48

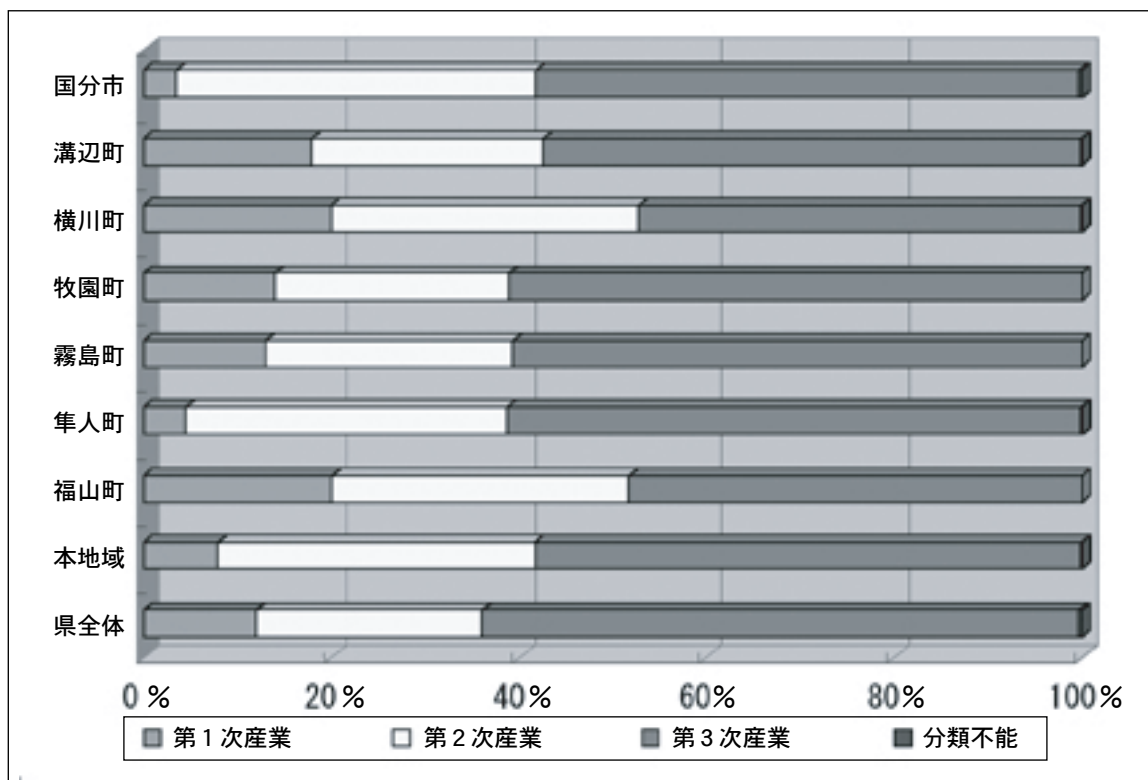
資料：平成12年国勢調査（平成12年10月1日現在）

### (3) 産業構造

#### ① 産業別就業人口

本地域の産業別就業人口の割合は、第1次産業7.9%、第2次産業33.8%、第3次産業58.2%となっています。県全体（第1次産業12.0%、第2次産業24.2%、第3次産業63.5%）と比較して、第2次産業の比率が高いことが特徴といえます。

#### ■ 産業別就業人口比率



資料：平成12年国勢調査（平成12年10月1日現在）

#### ■ 産業別就業人口

(単位：人、%)

市町名	第1次産業		第2次産業		第3次産業		分類不能		計
	人口	構成比	人口	構成比	人口	構成比	人口	構成比	
国分市	838	3.5	9,165	38.3	13,897	58.0	52	0.2	23,952
溝辺町	823	17.9	1,138	24.7	2,645	57.4	2	0.0	4,608
横川町	524	20.0	855	32.7	1,235	47.2	2	0.1	2,616
牧園町	672	14.1	1,180	24.9	2,899	61.0	0	0.0	4,751
霧島町	352	13.1	707	26.3	1,626	60.6	0	0.0	2,685
隼人町	744	4.6	5,566	34.3	9,937	61.1	4	0.0	16,251
福山町	642	20.1	1,009	31.6	1,539	48.3	0	0.0	3,190
本地域	4,595	7.9	19,620	33.8	33,778	58.2	60	0.1	58,053
県全体	99,323	12.0	200,548	24.2	526,217	63.5	2,869	0.3	828,957

資料：平成12年国勢調査（平成12年10月1日現在）