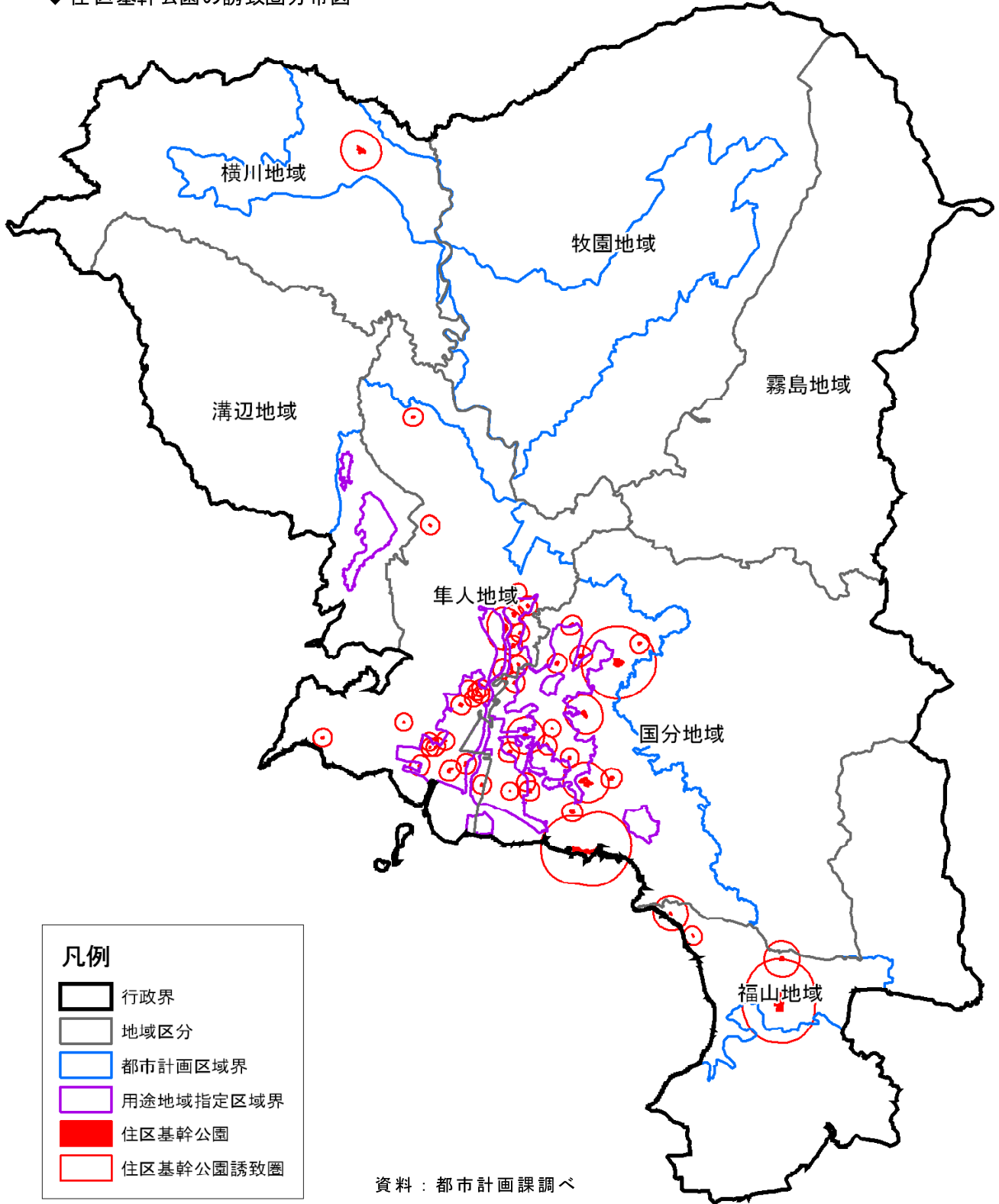


2. 都市公園の機能分析

(1) 都市公園の誘致圏

住民に身近な住区基幹公園の誘致距離は、街区公園が半径 250m、近隣公園半径 500m、地区公園 1,000mとなっています。誘致圏の分布を見ると、用途地域内においても誘致圏に含まれない地区が見られます。

◆ 住区基幹公園の誘致圏分布図

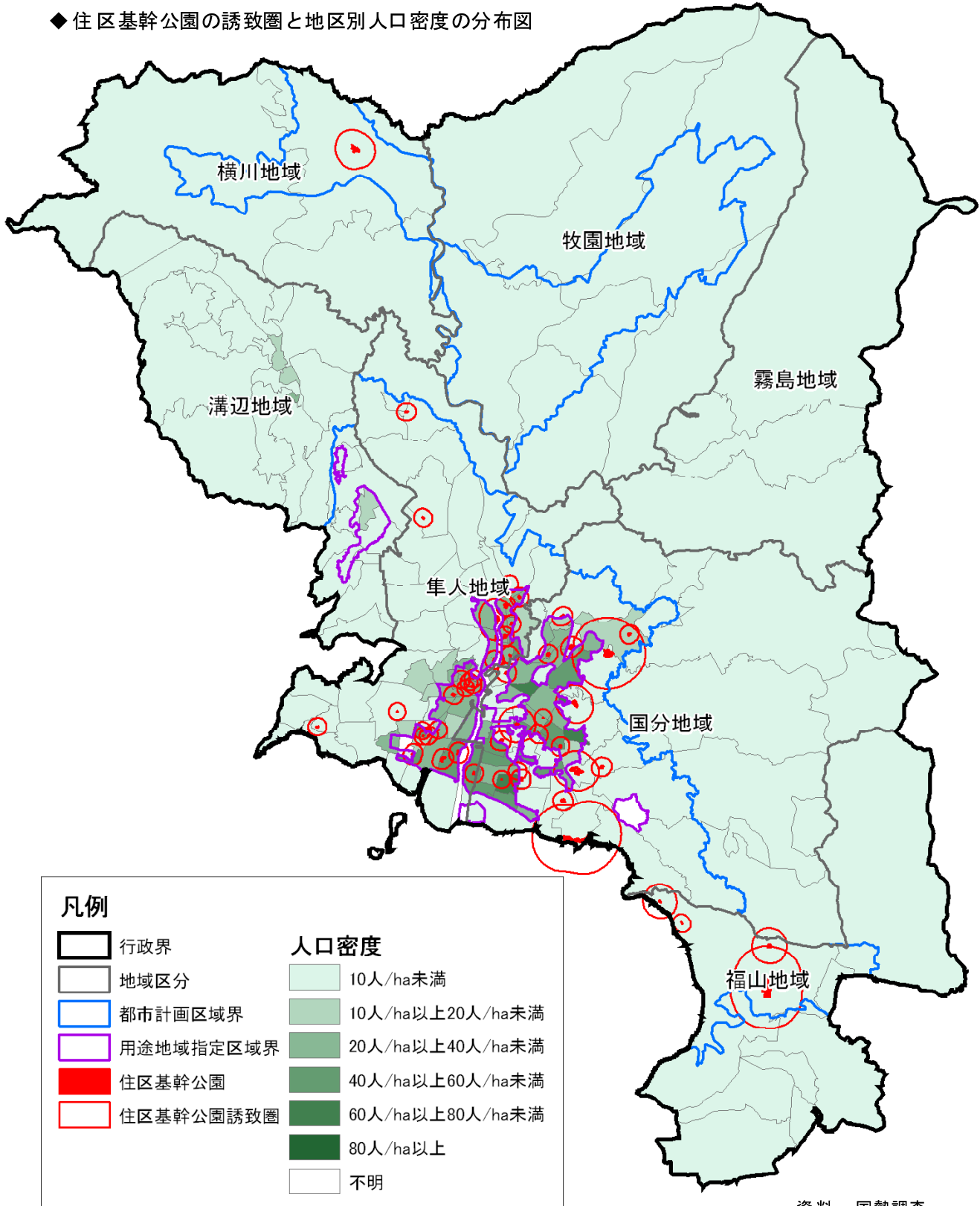


(2) 人口の状況と誘致圏の検討

① 誘致圏と地区の人口密度

平成 17 年国勢調査の基本単位区別の人口密度の分布状況と住区基幹公園の誘致圏を重ねて見ると、人口密度が 40 人/ha 以上の向花町、清水 (2)、中央 4 丁目、名波町、広瀬 1・3 丁目の各地区で誘致圏に含まれないエリアが比較的多く存在し、住区基幹公園が不足していると言えます。

◆ 住区基幹公園の誘致圏と地区別人口密度の分布図

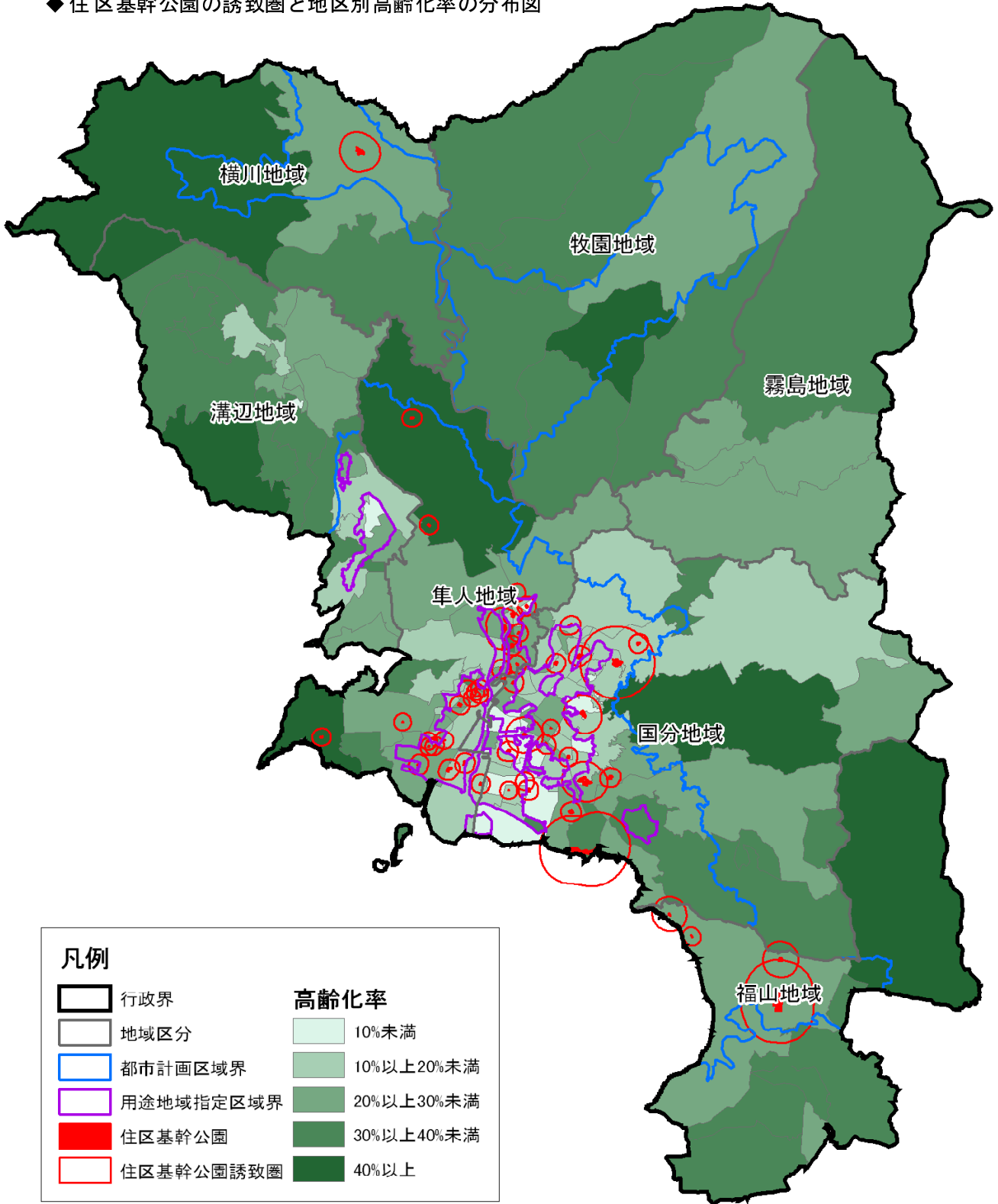


資料：国勢調査

②誘致圏と地区の高齢化率

平成 17 年国勢調査の基本単位区別の高齢化率の分布状況と住区基幹公園の誘致圏を重ねて見ると、高齢化率 20%以上の向花、府中町、中央 1 丁目の各地区で誘致圏に含まれないエリアが比較的多く存在し、高齢者を対象とした住区基幹公園の不足が見られます。

◆ 住区基幹公園の誘致圏と地区別高齢化率の分布図

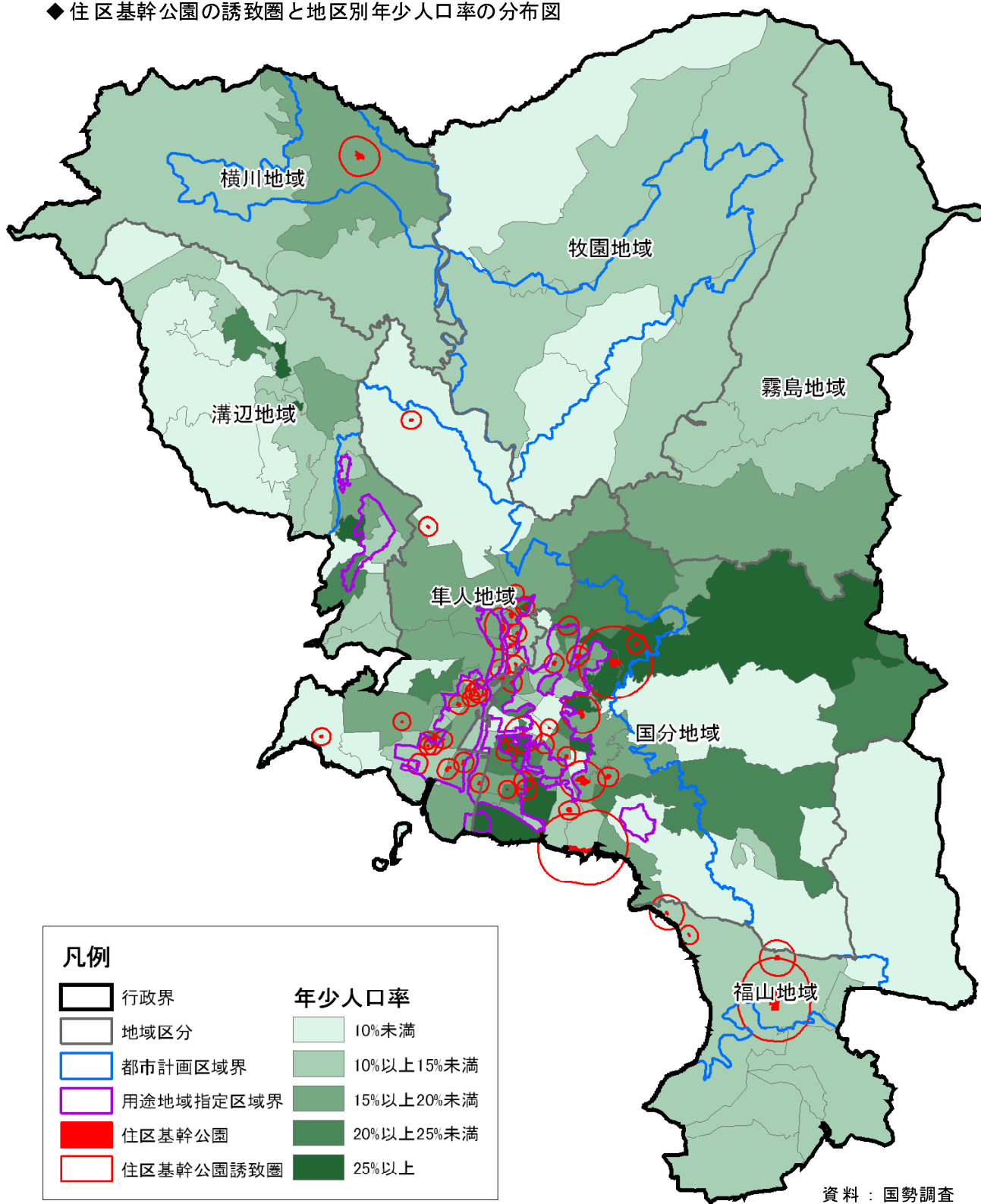


資料：国勢調査

③誘致圏と地区の年少人口率

平成 17 年国勢調査の基本単位区別の年少人口率の分布状況と住区基幹公園の誘致圏を重ねて見ると、年少人口率 20%以上の姫城（1）、向花、清水 2 丁目、名波町、中央 2 丁目、福島 1 丁目の各地区で誘致圏に含まれないエリアが比較的多く存在し、年少者を対象とした住区基幹公園の不足が見られます。

◆住区基幹公園の誘致圏と地区別年少人口率の分布図



3. 緑地の総合的解析・評価

4系統別の評価から総合的に解析評価した結果、特に重要な緑地は以下のとおりです。

◆ 総合評価の結果

緑地区分		番号	地域	特に重要な緑地名称	
施設緑地	都市公園	1	国分	城山公園	
		20	国分	国分海浜公園	
		22	横川	丸岡公園	
		51	福山	まきのはら運動公園	
	都市公園以外 公共施設緑地 公園に準ずる施設	河川緑地	1	国分・隼人	天降川ふるさとの川河川公園
		森林公園	1	国分	黒石岳森林公園
			3	福山	であいの森・森林公園
		その他公共公益施設に おける植栽地等	3	国分	台明寺溪谷公園
			5	国分	上野原縄文の森
			11	溝辺	上床公園
			17	牧園	霧島高原国民休養地
			20	牧園	霧島国際音楽堂、野外音楽堂
	22	牧園	鹿児島県立農業大学校跡地		
24	霧島	霧島神話の里公園			
地域制緑地	法・条例によるもの	自然公園	1	国分・牧園・霧島・隼人・福山	霧島錦江湾国立公園
		農用地	1	-	農用地区域
		森林	1	-	保安林区域
		河川	2	-	天降川
			3	-	霧島川
			4	-	中津川
		国指定文化財	1	国分	上野原遺跡
	3		霧島	霧島神宮	
	県・市指定文化財	6	牧園	甌穴群	
		7	隼人	鹿児島神宮本殿・拝殿・勅使殿	

◆ 緑地の総合的評価-1

緑地区分	番号	地域	緑地名	総合的評価				
				環境 系統 評価	レク シヨ ン系 統	防 災系 統	景 観系 統 評価	総合 的 評価
施設 緑地 都市公園	1	国分	城山公園	A	A	B	A	I
	2	国分	国分運動公園	A	B	B	B	II
	3	国分	中央児童公園	B	B	B	B	III
	4	国分	東公園	B	B	B	B	III
	5	国分	中央公園	B	B	B	B	III
	6	国分	福島児童公園	B	B	B	B	III
	7	国分	児童の森	B	A	B	B	II
	8	国分	広瀬西公園	B	B	B	B	III
	9	国分	正覚寺公園	B	B	B	B	III
	10	国分	西地区コミュニティ広場	B	B	B	B	III
	11	国分	松木野口地区ふれあい広場	B	B	B	B	III
	12	国分	湊地区コミュニティ広場	B	B	B	B	III
	13	国分	東その山地区コミュニティ広場	B	B	B	B	III
	14	国分	こがのもりコミュニティ広場	B	B	B	B	III
	15	国分	郡山地区コミュニティ広場	B	B	B	B	III
	16	国分	姫城地区コミュニティ広場	B	B	B	B	III
	17	国分	清水地区コミュニティ広場	B	B	B	B	III
	18	国分	上井地区コミュニティ広場	B	B	B	B	III
	19	国分	広瀬地区コミュニティ広場	B	B	B	B	III
	20	国分	南公園	B	B	B	B	III
	21	国分	国分海浜公園	B	B	A	A	I
	22	国分	北公園	B	B	B	B	III
	23	横川	丸岡公園	A	A	B	A	I
	24	横川	あさひ公園	B	B	B	B	III
	25	牧園	竜石ゾーンポケットパーク	B	B	B	B	III
	26	隼人	隼人駅前公園	B	B	B	B	III
	27	隼人	町後公園	B	B	B	B	III
	28	隼人	大津公園	B	B	B	B	III
	29	隼人	辻公園	B	B	B	B	III
	30	隼人	見次公園	B	B	B	B	III
	31	隼人	小路公園	B	B	B	B	III
	32	隼人	小浜公園	B	B	B	B	III
	33	隼人	日当山温泉公園	B	B	B	B	III
	34	隼人	三田坪公園	B	B	B	B	III
	35	隼人	姫城中央公園	B	B	B	B	III
	36	隼人	姫城公園	B	B	B	B	III
	37	隼人	西瓜川原公園	B	B	B	B	III
	38	隼人	稲荷山公園	B	B	B	B	III
	39	隼人	住吉運動公園	B	B	B	B	III
	40	隼人	垂水公園	B	B	B	B	III
	41	隼人	中姫城公園	B	B	B	B	III
	42	隼人	天降川運動公園	B	B	B	B	III
	43	隼人	武安公園	B	B	B	B	III
	44	隼人	嘉例川駅前公園	B	B	B	B	III
	45	隼人	真孝公園	B	B	B	B	III
	46	隼人	空港公園	B	B	B	B	III
	47	隼人	川尻公園	B	B	B	B	III

◆緑地の総合的評価-2

緑地区分	番号	地域	緑地名称	総合的評価				総合的評価
				環境保全 系統評価	レクリエーション システム	防災システム 評価	景観構成 系統評価	
都市公園	48	隼人	新川公園	B	B	B	B	Ⅲ
	49	隼人	隼人塚北公園	B	B	B	B	Ⅲ
	50	隼人	隼人塚南公園	B	B	B	B	Ⅲ
	51	隼人	隼人塚東公園	B	B	B	B	Ⅲ
	52	福山	まきのほら運動公園	A	B	A	B	I
	53	福山	牧之原近隣公園	B	B	B	B	Ⅲ
	54	福山	鉄道記念公園	B	B	B	B	Ⅲ
	55	福山	亀割公園	B	B	B	B	Ⅲ
施設緑地 都市公園以外 公共施設緑地 都市公園以外 の公有地で公園緑地に準ずる機能を持つ施設 普通公園	1	国分	サンヒルズ重久公園	B	B	B	B	Ⅲ
	2	国分	牟田公園	B	B	B	B	Ⅲ
	3	国分	豊之口公園	B	B	B	B	Ⅲ
	4	国分	馴松公園	B	B	B	B	Ⅲ
	5	国分	天神公園	B	B	B	B	Ⅲ
	6	国分	竹下公園	B	B	B	B	Ⅲ
	7	国分	岩戸温泉ニュータウン公園	B	B	B	B	Ⅲ
	8	国分	青葉台団地公園	B	B	B	B	Ⅲ
	9	国分	夢ヶ丘ニュータウン公園	B	B	B	B	Ⅲ
	10	国分	郡田ニュータウン公園	B	B	B	B	Ⅲ
	11	国分	つつじヶ丘ニュータウン第1公園	B	B	B	B	Ⅲ
	12	国分	つつじヶ丘ニュータウン第2公園	B	B	B	B	Ⅲ
	13	国分	グリーンヒル郡田公園	B	B	B	B	Ⅲ
	14	国分	郡田ゆうゆうタウン公園	B	B	B	B	Ⅲ
	15	国分	宮の前ニュータウン公園	B	B	B	B	Ⅲ
	16	国分	名波公園	B	B	B	B	Ⅲ
	17	国分	城山団地南公園	B	B	B	B	Ⅲ
	18	国分	城山団地北公園	B	B	B	B	Ⅲ
	19	国分	ロイヤルシティ新町公園	B	B	B	B	Ⅲ
	20	国分	姫城崎第1公園	B	B	B	B	Ⅲ
	21	国分	姫城崎第2公園	B	B	B	B	Ⅲ
	22	国分	石橋公園	B	B	B	B	Ⅲ
	23	国分	川畑公園	B	B	B	B	Ⅲ
	24	国分	高城ニュータウン公園	B	B	B	B	Ⅲ
	25	国分	高田公園	B	B	B	B	Ⅲ
	26	国分	札建公園	B	B	B	B	Ⅲ
	27	国分	広瀬南公園	B	B	B	B	Ⅲ
	28	国分	西小西公園	B	B	B	B	Ⅲ
	29	国分	特攻碑南公園	B	B	B	B	Ⅲ
	30	国分	特攻碑公園	B	B	B	B	Ⅲ
	31	国分	国分南ニュータウン公園	B	B	B	B	Ⅲ
	32	国分	ニュー福島団地公園	B	B	B	B	Ⅲ
33	国分	本川公園	B	B	B	B	Ⅲ	
34	国分	塚脇団地公園	B	B	B	B	Ⅲ	
35	国分	奈敷公園	B	B	B	B	Ⅲ	
36	国分	西之口公園	B	B	B	B	Ⅲ	
37	国分	前馬場公園	B	B	B	B	Ⅲ	
38	国分	上小川ニュータウンこいかん橋第1公園	B	B	B	B	Ⅲ	
39	国分	上小川ニュータウンこいかん橋第2公園	B	B	B	B	Ⅲ	

◆ 緑地の総合的評価-3

緑地区分	番号	地域	緑地名	総合的評価					
				系 統 評 価	環 境 保 全	評 価	シ レ ク リ エ ン ス 統 系	防 災 系 統	系 統 景 観 構 成 評 価
施設緑地 都市公園以外 公共施設緑地	都市公園以外 の公有地 で公園緑地 に準ずる機 能を持つ施 設	普通公園	40 国分 上小川ニュータウンこいかん橋第3公園	B	B	B	B	B	Ⅲ
			41 国分 アーヴ イルツ 舞鶴南公園	B	B	B	B	B	Ⅲ
			42 国分 天降川小学校北ニュータウン公園	B	B	B	B	B	Ⅲ
			43 国分 アーヴ ニュー国分舞鶴公園	B	B	B	B	B	Ⅲ
			44 国分 舞鶴ニュータウン公園	B	B	B	B	B	Ⅲ
			45 国分 エイルムンツォン国分隼人公園	B	B	B	B	B	Ⅲ
			46 溝辺 臨空団地第1号緑地公園	B	B	B	B	B	Ⅲ
			47 牧園 和気公園	B	B	B	B	B	Ⅲ
			48 霧島 永水農山村公園	B	B	B	B	B	Ⅲ
			49 隼人 中原公園	B	B	B	B	B	Ⅲ
			50 隼人 桜台公園	B	B	B	B	B	Ⅲ
			51 隼人 上向川原公園	B	B	B	B	B	Ⅲ
			52 隼人 第2町後公園	B	B	B	B	B	Ⅲ
			53 隼人 平岡公園	B	B	B	B	B	Ⅲ
			54 隼人 西高岸公園	B	B	B	B	B	Ⅲ
			55 隼人 田方1号公園	B	B	B	B	B	Ⅲ
			56 隼人 田方2号公園	B	B	B	B	B	Ⅲ
			57 隼人 朝日1号公園	B	B	B	B	B	Ⅲ
			58 隼人 朝日2号公園	B	B	B	B	B	Ⅲ
			59 隼人 西寸町1号公園	B	B	B	B	B	Ⅲ
			60 隼人 犬追馬場公園	B	B	B	B	B	Ⅲ
			61 隼人 向日葵1号公園	B	B	B	B	B	Ⅲ
			62 隼人 向日葵2号公園	B	B	B	B	B	Ⅲ
			63 隼人 夫婦ヶ宇都公園	B	B	B	B	B	Ⅲ
			64 隼人 津曲公園	B	B	B	B	B	Ⅲ
			65 隼人 峯下公園	B	B	B	B	B	Ⅲ
			66 隼人 緑台公園	B	B	B	B	B	Ⅲ
			67 隼人 向日葵3号公園	B	B	B	B	B	Ⅲ
			68 隼人 山下公園	B	B	B	B	B	Ⅲ
			69 隼人 角迫公園	B	B	B	B	B	Ⅲ
			70 隼人 永谷公園	B	B	B	B	B	Ⅲ
			71 隼人 湯の里公園	B	B	B	B	B	Ⅲ
			72 隼人 西寸町2号公園	B	B	B	B	B	Ⅲ
			73 隼人 スパヒルズ公園	B	B	B	B	B	Ⅲ
			74 隼人 野久美田農村公園	B	B	B	B	B	Ⅲ
75 隼人 宮の杜ふれあい公園	B	B	B	B	B	Ⅲ			
76 隼人 臨空団地第2号緑地公園	B	B	B	B	B	Ⅲ			
77 隼人 臨空団地第3号緑地公園	B	B	B	B	B	Ⅲ			
78 隼人 松木菌ヴィレッジ公園	B	B	B	B	B	Ⅲ			
79 隼人 コモンテージ ひかり野公園	B	B	B	B	B	Ⅲ			
80 福山 中茶屋公園	B	B	B	B	B	Ⅲ			
81 福山 ふるさと水車公園	B	B	B	B	B	Ⅲ			
82 福山 立元農村公園	B	B	B	B	B	Ⅲ			
83 福山 十文字ヶ丘公園	B	B	B	B	B	Ⅲ			
84 福山 鬼橋親水公園	B	B	B	B	B	Ⅲ			
85 福山 牧神ふれあい公園	B	B	B	B	B	Ⅲ			

◆ 緑地の総合的評価-4

緑地区分	番号	地域	緑地名 称	総合的評価					
				系 環 評 価	境 保 全	シ ョ ン 系 統	レ ク リ エ ー	防 災 系 統	景 観 系 統 評 価
施設緑地 都市公園以外 公共施設緑地 公共公益施設における植栽地等	市民農園	1	国分	名波農園	B	B	B	B	III
		2	国分	清水農園	B	B	B	B	III
		3	国分	大野原農園	B	B	B	B	III
		4	国分	奈良田農園	B	B	B	B	III
		5	国分	広瀬農園	B	B	B	B	III
	河川緑地	1	国分 隼人	天降川ふるさとの川河川公園	A	A	B	A	I
	農業公園	1	溝辺	宮川内農村公園	B	B	C	B	III
		2	横川	正牟田農村公園	B	B	C	B	III
		3	横川	岡村農村公園	B	B	C	B	III
		4	隼人	小鹿野農村公園	B	B	C	B	III
	森林公園	1	国分	黒石岳森林公園	A	A	A	A	I
		2	横川	森林活用環境施設	B	A	C	B	II
		3	福山	であいの森・森林公園	A	A	A	A	I
	運動場・ グラウンド	1	溝辺	溝辺運動場	B	B	C	B	III
		2	横川	横川運動場	B	B	C	B	III
		3	牧園	牧園みやまの森運動場	B	B	C	B	III
		4	霧島	霧島運動場	B	B	C	B	III
		5	隼人	隼人運動場	B	B	B	B	III
		6	福山	牧之原運動場	B	B	A	B	II
		7	福山	福山運動場	B	B	A	B	II
	学校施設	1	国分	国分北小学校	B	B	A	C	II
		2	国分	青葉小学校	B	B	A	C	II
		3	国分	木原小学校	B	B	B	C	III
		4	国分	川原小学校	B	B	A	C	II
		5	国分	国分小学校	B	B	B	C	III
		6	国分	向花小学校	B	B	A	C	II
7		国分	上小川小学校	B	B	A	C	II	
8		国分	国分西小学校	B	B	A	C	II	
9		国分	平山小学校	B	B	A	C	II	
10		国分	塚脇小学校	B	B	A	C	II	
11		国分	国分南小学校	B	B	A	C	II	
12		国分	天降川小学校	B	B	A	C	II	
13		溝辺	溝辺小学校	B	B	B	C	III	
14		溝辺	陵南小学校	B	B	B	C	III	
15		溝辺	竹子小学校	B	B	B	C	III	
16		横川	横川小学校	B	B	B	C	III	
17		横川	安良小学校	B	B	B	C	III	
18		横川	佐々木小学校	B	B	B	C	III	
19		牧園	牧園小学校	B	B	A	C	II	
20		牧園	中津川小学校	B	B	A	C	II	
21		牧園	万膳小学校	B	B	A	C	II	
22		牧園	持松小学校	B	B	A	C	II	
23		牧園	高千穂小学校	B	B	A	C	II	
24		牧園	三体小学校	B	B	A	C	II	
25		霧島	大田小学校	B	B	B	C	III	
26		霧島	霧島小学校	B	B	B	C	III	

◆ 緑地の総合的評価-5

緑地区分	番号	地域	緑地名	総合的評価						
				環境 保全 評価	シ ョ ン 系 統	レ ク リ エ ー	防 災 系 統 評価	景 観 系 統 評価	総合 的 評価	
施設緑地 都市公園以外 公共施設緑地 公共施設における植栽地等	学校施設	27	霧島	永水小学校	B	B	B	C	Ⅲ	
		28	隼人	富隈小学校	B	B	A	C	Ⅱ	
		29	隼人	宮内小学校	B	B	A	C	Ⅱ	
		30	隼人	小野小学校	B	B	A	C	Ⅱ	
		31	隼人	小浜小学校	B	B	B	C	Ⅲ	
		32	隼人	日当山小学校	B	B	A	C	Ⅱ	
		33	隼人	中福良小学校	B	B	B	C	Ⅲ	
		34	福山	福山小学校	B	B	B	C	Ⅲ	
		35	福山	牧之原小学校	B	B	B	C	Ⅲ	
		36	国分	国分中学校	B	B	A	C	Ⅱ	
		37	国分	木原中学校	B	B	A	C	Ⅱ	
		38	国分	国分南中学校	B	B	A	C	Ⅱ	
		39	国分	舞鶴中学校	B	B	A	C	Ⅱ	
		40	溝辺	溝辺中学校	B	B	B	C	Ⅲ	
		41	溝辺	陵南中学校	B	B	B	C	Ⅲ	
		42	横川	横川中学校	B	B	B	C	Ⅲ	
		43	牧園	牧園中学校	B	B	B	C	Ⅲ	
		44	霧島	霧島中学校	B	B	B	C	Ⅲ	
		45	隼人	隼人中学校	B	B	B	C	Ⅲ	
		46	隼人	日当山中学校	B	B	B	C	Ⅲ	
		47	福山	福山中学校	B	B	B	C	Ⅲ	
		48	福山	牧之原中学校	B	B	B	C	Ⅲ	
		49	国分	国分高等学校	B	C	B	C	Ⅲ	
		50	国分	国分中央高等学校	B	C	B	C	Ⅲ	
		51	国分	鹿児島第一高等学校	B	C	B	C	Ⅲ	
		52	牧園	霧島高等学校	B	C	B	C	Ⅲ	
		53	隼人	鹿児島工業高等専門学校	B	C	B	C	Ⅲ	
		54	隼人	隼人工業高等学校	B	C	B	C	Ⅲ	
		55	福山	福山高等学校	B	C	B	C	Ⅲ	
		56	国分	第一工業大学	C	C	B	C	Ⅲ	
		市営住宅	1	国分	四方田団地	B	B	C	C	Ⅲ
			2	国分	宮下団地	B	B	C	C	Ⅲ
			3	国分	奈良田団地	B	B	C	C	Ⅲ
			4	国分	大野原団地	B	B	C	C	Ⅲ
5	国分		西山下団地	B	B	C	C	Ⅲ		
6	国分		園田団地	B	B	C	C	Ⅲ		
7	国分		第3重久団地	B	B	C	C	Ⅲ		
8	国分		須戸川団地	B	B	C	C	Ⅲ		
9	国分		木原団地	B	B	C	C	Ⅲ		
10	溝辺		金割団地	B	B	C	C	Ⅲ		
11	溝辺		玉利団地	B	B	C	C	Ⅲ		
12	溝辺		十文字団地	B	B	C	C	Ⅲ		
13	溝辺		原村団地	B	B	C	C	Ⅲ		
14	溝辺		空港南タウン	B	B	C	C	Ⅲ		
15	横川		第二今村住宅	B	B	C	C	Ⅲ		
16	横川		小山ノ口住宅	B	B	C	C	Ⅲ		
17	横川		清水川団地	B	B	C	C	Ⅲ		

◆ 緑地の総合的評価-6

緑地区分	番号	地域	緑地名	総合的評価				総合的評価		
				環境保全 系統評価	レクリエーション システム	防災システム 評価	景観構成 系統評価			
施設緑地 都市公園以外 公共施設以外 公共施設における植栽地等	市営住宅	18 横川	上ノ団地	B	B	C	C	Ⅲ		
		19 横川	上新ハイツ	B	B	C	C	Ⅲ		
		20 横川	第三今村住宅	B	B	C	C	Ⅲ		
		21 牧園	ひばりヶ丘住宅(第1)	B	B	C	C	Ⅲ		
		22 牧園	南牧場住宅	B	B	C	C	Ⅲ		
		23 牧園	田原住宅	B	B	C	C	Ⅲ		
		24 牧園	万膳川窪住宅	B	B	C	C	Ⅲ		
		25 霧島	カビレッジ団地	B	B	C	C	Ⅲ		
		26 隼人	日当山団地	B	B	C	C	Ⅲ		
		27 隼人	姫城団地	B	B	C	C	Ⅲ		
		28 隼人	見次団地	B	B	C	C	Ⅲ		
		29 隼人	木之房団地	B	B	C	C	Ⅲ		
		30 隼人	小浜団地	B	B	C	C	Ⅲ		
		31 隼人	真孝東団地	B	B	C	C	Ⅲ		
		32 隼人	内山田団地	B	B	C	C	Ⅲ		
		33 隼人	川原団地	B	B	C	C	Ⅲ		
		34 隼人	東郷団地	B	B	C	C	Ⅲ		
		35 隼人	住吉団地	B	B	C	C	Ⅲ		
		36 隼人	第2内山田団地	B	B	C	C	Ⅲ		
		37 隼人	菩提寺団地	B	B	C	C	Ⅲ		
		38 隼人	第2菩提寺団地	B	B	C	C	Ⅲ		
		39 隼人	天降川団地	B	B	C	C	Ⅲ		
		40 隼人	新川団地	B	B	C	C	Ⅲ		
		41 隼人	浜之市団地	B	B	C	C	Ⅲ		
		42 福山	大塚団地	B	B	C	C	Ⅲ		
		43 福山	第2大塚団地	B	B	C	C	Ⅲ		
		44 福山	樗木段住宅	B	B	C	C	Ⅲ		
		その他公共施設における植栽地等	下水処理場等	1 国分	国分隼人クリーンセンター	C	C	B	C	Ⅲ
				2 牧園	牧場クリーンセンター	C	C	B	C	Ⅲ
			1 国分	上之段, 平山, 塚脇地区コミュニティ広場	B	B	B	B	Ⅲ	
			2 国分	国分畜産研修センター	B	B	B	B	Ⅲ	
			3 国分	台明寺溪谷公園	A	A	B	A	I	
			4 国分	国分ハイテク展望台	B	C	C	A	Ⅱ	
			5 国分	上野原縄文の森	A	A	B	A	I	
			6 国分	下井地区運動広場	B	B	B	B	Ⅲ	
			7 国分	敷根小学校跡地	B	B	B	B	Ⅲ	
			8 国分	上之段小学校跡地	B	B	B	B	Ⅲ	
			9 国分	大隅国分寺跡	B	B	B	B	Ⅲ	
			10 国分	旧清水中学校跡地	B	B	B	B	Ⅲ	
			11 溝辺	上床公園	A	B	B	A	I	
			12 溝辺	西郷公園	B	C	B	B	Ⅲ	
			13 溝辺	十三塚原史跡公園	B	B	B	B	Ⅲ	
			14 横川	横川体験農園	B	B	C	C	Ⅲ	
			15 横川	大隅横川駅平和公園	B	B	B	B	Ⅲ	
16 横川	上ノ山広場		B	B	B	A	Ⅱ			
17 牧園	霧島高原国民休養地	A	A	B	A	I				
18 牧園	塩浸温泉龍馬公園	B	B	B	B	Ⅲ				

◆ 緑地の総合的評価-7

緑地区分	番号	地域	緑地名	総合的評価						
				系 環 統 境 評 保 価 全	シ レ ク リ エ ー ン 系 統	防 災 系 統	系 景 統 観 評 構 価 成	総 合 的 評 価		
公共施設緑地	公共施設における植栽地等	その他公益施設における植栽地等	19 牧園 霧島自然ふれあいセンター	B	A	B	B	II		
			20 牧園 霧島国際音楽堂、野外音楽堂	B	A	B	A	I		
			21 牧園 大茶樹公園	B	B	C	B	III		
			22 牧園 鹿児島県立農業大学校跡地	A	A	B	B	I		
			23 牧園 石坂グラウンド	B	B	B	B	III		
			24 霧島 霧島神話の里公園	B	A	B	A	I		
			25 霧島 霧島東中学校跡地	B	B	B	B	III		
			26 霧島 霧島緑の村	B	B	B	B	III		
			27 霧島 大田幼稚園跡地	B	B	B	B	III		
			28 隼人 サン・あもり	B	B	B	C	III		
			29 隼人 隼人塚史跡公園	B	B	B	B	III		
			30 隼人 宇都中央公園	B	B	B	B	III		
	31 福山 牧之原運動場横テニスコート跡地	B	B	B	B	III				
	32 福山 福山海浜公園	B	B	B	A	II				
	都市公園以外 施設緑地	企業緑地		1 国分 リーベコンダ [®] 九州(株) 国分工場	B	C	B	C	III	
				2 国分 京セラ(株) 鹿児島国分工場	B	C	B	C	III	
				3 国分 マイカット(株) 本社工場	B	C	B	C	III	
				4 国分 マイカット(株) 産業機器事業部	B	C	B	C	III	
				5 国分 (株)九州タプチ 国分工場	B	C	B	C	III	
				6 国分 (株)平島 南営業所	B	C	B	C	III	
				7 横川 (株)前橋橋本合金 横川工場	B	C	B	C	III	
				8 横川 アルバック九州(株) 本社	B	C	B	C	III	
				9 横川 アルバックテクノ(株)	B	C	B	C	III	
				10 隼人 京セラ(株) 鹿児島隼人工場	B	C	B	C	III	
		ゴルフ場			1 溝辺 溝辺カントリークラブ	C	B	C	C	III
					2 横川 かがしま空港36カントリークラブ	C	B	C	C	III
					3 牧園 霧島ゴルフクラブ	C	B	C	C	III
					4 霧島 高千穂カントリー倶楽部	C	B	C	C	III
					5 福山 桜島カントリークラブ	C	B	C	C	III
		寺社境内地			1 国分 止上神社	B	C	C	B	III
					2 国分 乙宮神社	B	C	C	B	III
					3 国分 法隆寺	B	C	C	C	III
4 国分 飯富神社					B	C	C	B	III	
5 国分 剣神社					B	C	C	B	III	
6 国分 大穴持神社					B	C	C	B	III	
7 溝辺 鷹屋神社					B	C	C	B	III	
8 牧園 正福寺					B	C	C	B	III	
9 牧園 飯富神社					B	C	C	B	III	
10 牧園 和気神社					B	B	C	B	III	
11 霧島 龍泉寺					B	C	C	C	III	
12 隼人 保食神社					B	C	C	B	III	
13 隼人 錦織寺					B	C	C	C	III	
14 隼人 稲荷神社					B	C	C	B	III	
15 福山 宮浦宮					B	C	C	B	III	

◆緑地の総合的評価-8

緑地区分	番号	地域	緑地名称	総合的評価					
				環境 保全 評価	レクリ エー ション 系統	防 災 系統 評価	景 観 構成 系統 評価	総合 的 評価	
地域制緑地 法・条例によるもの	自然公園	1	国分 牧園 霧島 隼人 福山	霧島錦江湾国立公園	A	A	A	A	I
	農用地	1	-	農用地区域	A	C	A	B	I
	森林	1	-	保安林区域	A	A	A	B	I
		2	-	地域森林計画対象民有林	B	B	A	B	II
	河川	1	-	横市川	B	B	B	B	III
		2	-	天降川	A	A	B	A	I
		3	-	霧島川	A	B	B	A	I
		4	-	中津川	A	B	B	A	I
		5	-	検校川	B	B	B	B	III
		6	-	鎮守尾川	B	B	B	B	III
		7	-	高橋川	B	B	B	B	III
		8	-	清水川	B	B	B	B	III
		9	-	網掛川	B	B	B	B	III
		10	-	宇曾之木川	B	B	B	B	III
		11	-	崎森川	B	B	B	B	III
		12	-	日木山川	B	B	B	B	III
		13	-	菱田川	B	B	B	B	III
		14	-	月野川	B	B	B	B	III
		15	-	二瀬元川	B	B	B	B	III
	国指定文化財	1	国分	上野原遺跡	A	A	C	A	I
		2	牧園	ノカイドウ自生地	A	C	C	B	II
		3	霧島	霧島神宮	A	A	B	A	I
		4	隼人	隼人塚	B	C	C	B	III
	県・市指定文化財	1	国分	高座神社の社叢	B	B	C	B	III
		2	溝辺	溝辺城跡	B	C	C	B	III
		3	横川	安良神社	B	C	C	B	III
		4	横川	弓削が丘	B	C	C	B	III
		5	横川	横川城跡	B	C	C	B	III
		6	牧園	甌穴群	A	B	C	A	I
		7	隼人	鹿児島神宮本殿・拝殿・勅使殿	A	B	C	A	I
		8	隼人	菅原神社磨崖仏	B	C	C	B	III
9		隼人	富隈城跡	B	C	C	B	III	
10		福山	田中邸の庭園	B	C	C	B	III	