

高千穂小学校区 危険箇所マップ

※各ご家庭でお子さんをご確認ください。

番号	危険箇所とその理由
1	滝壺のように深いところがある。静流壮下の川
2	土石流危険渓流。霧島観光ホテル男子寮近く
3	子どもが入れる小洞窟がある。(殿湯源泉近く) 空き家がある。崩れそうな崖

子ども110番の家

阿久井商店さん (小谷橋) 78-2401

セブンイレブン霧島牧園店さん 78-2439

株式会社ヨシミさん 78-3303

国道223号

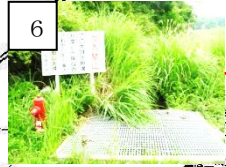
ローソン霧島温泉丸尾店さん 64-4777



県道1号

クリーンマート あべさん 78-3501

学校



国道223号



番号	危険箇所とその理由
4	見通しが悪く交通量も多い。横断は危険。派出所前
5	道幅が狭く、交通量が多い。学校前市道龍石線
6	深い溝。立ち入り禁止区域。霧島山上ホテル社宅裏
7	道幅の狭い通学路。人通りが少ない。高台寺前から
8	クリーンマートあべ前横断歩道付近の見通しが悪い
9	歩道に段差がなく、車が突っ込んで来る可能性あり。
10	道幅が狭く、見通しが悪い。歩道もない。

令和7年度 通学路安全マップ

霧島市立中津川小学校



- ① 横瀬石油前 ② 前田住宅前 ③ 保育園前 ④ 児玉商店裏



- ⑤ 製材所付近 ⑥ ハンタ製茶への入口 ⑦ 荒田橋付近 ⑧ 外園商店付近



※ 初夏から晩秋にかけて、田や畑に電気柵が設置されていることが多い。

持松小 通学路マップ及び危険箇所

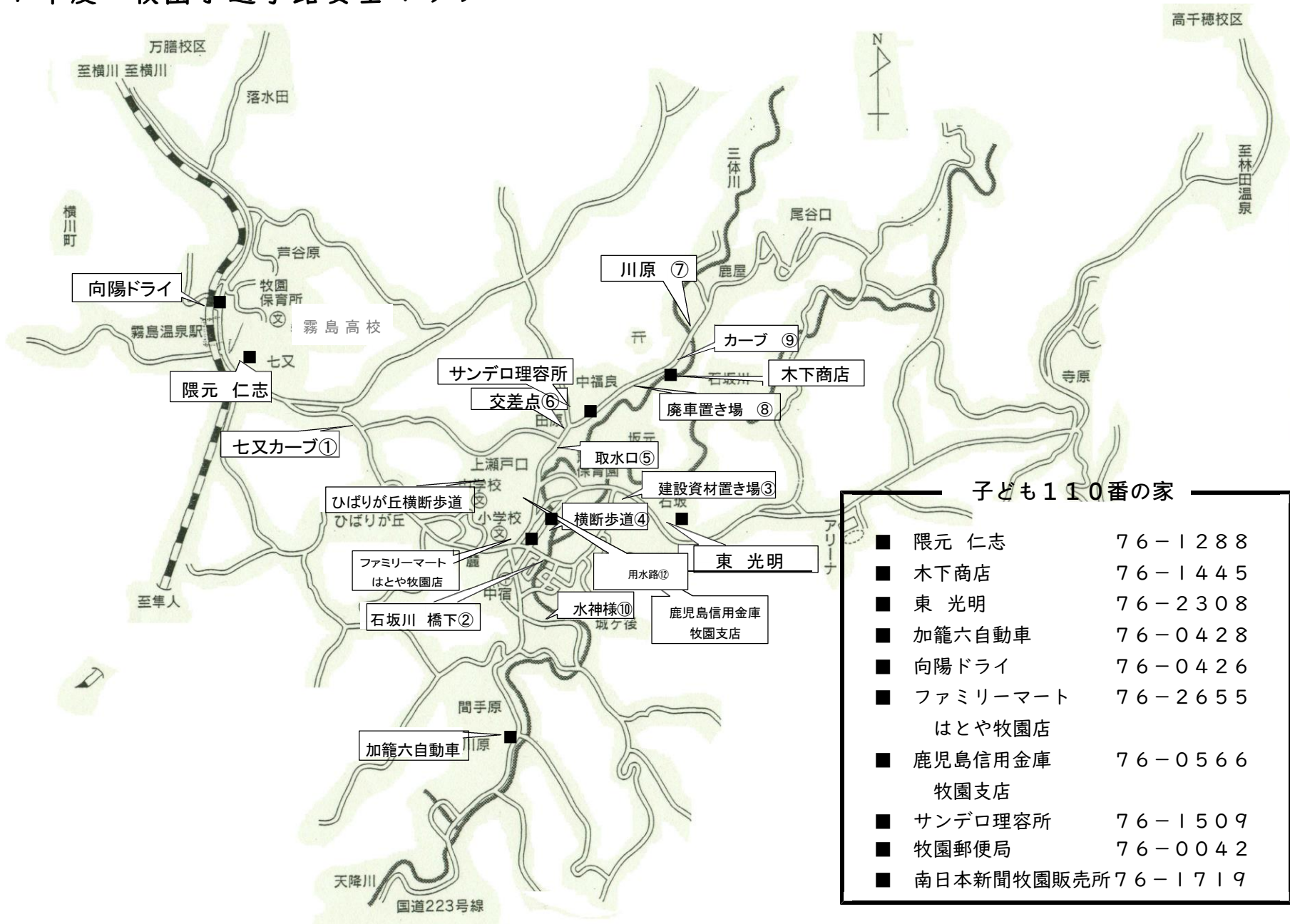
令和7年4月現在

- 1 崖崩れ多発。草で5mぐらいの崖が隠れて見えない。
- 2 山道の入口で崖崩れの恐れあり。
- 3 崖崩れの恐れあり。
- 4 簡単に皮まで降りられる。増水時危険。
- 5 増水時、危険。
- 6 道路凍結時、滑りやすく、危険。
- 7 側溝に蓋がなく、危険。
- 8 川遊びをする人がいる。
- 9 崖崩れの恐れあり。

- ① 柵がないので危険。
- ② 側溝が深く、広い。増水時、危険。
- ③ バス停横の道路の一時停止なし。
→ 白線を引いてある。
- ④ カーブの見通しが悪く、横断時、危険。
- ⑤ 持松住宅から川に降りられる場所あり。
- ⑥ 学校脇ポストの横の小屋裏に深い側溝あり。
→ フェンスあり。
- ⑦ 防空壕跡。最近遊ぶ子はいない。
- ⑧ カーブの見通しが悪く、危険。
- ⑨ 交通量多い。カーブの見通しが悪く、危険。



R7年度 牧園小通学路安全マップ



子ども110番の家

■ 隈元 仁志	76-1288
■ 木下商店	76-1445
■ 東 光明	76-2308
■ 加籠六自動車	76-0428
■ 向陽ドライ	76-0426
■ ファミリーマート	76-2655
■ はとや牧園店	
■ 鹿児島信用金庫 牧園支店	76-0566
■ サンデロ理容所	76-1509
■ 牧園郵便局	76-0042
■ 南日本新聞牧園販売所	76-1719

危険個所の状況と留意点

番号	場所		状況	留意点
①	七又カーブ		<ul style="list-style-type: none"> - 急なカーブで、見通しが悪い。 - 下り坂で車のスピードも速い 	<ul style="list-style-type: none"> - 歩道を歩く。見通しも悪いので、周りをよく見て歩く。
②	石坂川 橋下		<ul style="list-style-type: none"> - 草が生え、見通しが悪い。 - 雨の後は、流れが速い。 	<ul style="list-style-type: none"> - 川には近づかない。川での遊びはしない。
③	建設資材置き場		<ul style="list-style-type: none"> - 大型重機が出入りしている。 - 砂が積まれており、崩れる恐れがある。 	<ul style="list-style-type: none"> - 資材置き場には入らない。遊ばない。
④	自動車整備工場近くの横断歩道		<ul style="list-style-type: none"> - 横断歩道のある細い道から大きな道への見通しが悪く、歩行中に車が通ってくる恐れがあって危険。 	<ul style="list-style-type: none"> - 周囲をよく見て横断歩道をわたる。
⑤	取水口		<ul style="list-style-type: none"> - 取水口の脇に梯子があり、川に下りることができる。 - 雨の後は、流れが速い。 	<ul style="list-style-type: none"> - 川には近づかない。川に下りて遊ばない。
⑥	田原団地交差点		<ul style="list-style-type: none"> - 木を伐採しているの見通しはよくなった。 - あまり確認をせずに通って行く車が多い。 	<ul style="list-style-type: none"> - 必ずいったん止まって、確認をしてから横切る。
⑦	川原		<ul style="list-style-type: none"> - 川に直接下りることができる。 - 草が生え、見通しが悪い。 - 雨の後は、流れが速い。 	<ul style="list-style-type: none"> - 川には近づかない。川での遊びはしない。
⑧	廃車置き場		<ul style="list-style-type: none"> - 車がたくさん置いてあり、崩れてくる危険がある。 - 見通しが悪く、危険に気づきにくい。 	<ul style="list-style-type: none"> - 置き場には入らない。遊ばない。
⑨	木下商店先カーブ		<ul style="list-style-type: none"> - 急なカーブで、三体方面からの見通しが悪い。 	<ul style="list-style-type: none"> - 歩道を歩く。見通しが悪いので周りをよく見て歩く。
⑩	水神様		<ul style="list-style-type: none"> - 雨が降ると、水かさが増し流れも速くなり危険。 	<ul style="list-style-type: none"> - 川に入って遊ばない。
⑪	ひばりが丘前横断歩道		<ul style="list-style-type: none"> - 横川方面からの道路がカーブにもかかわらず、スピードを出して走ってくる自動車が多い。 - 牧小方面からの道路が下り坂になるため、自動車がスピードを出しやすい。 	<ul style="list-style-type: none"> - 周囲をよく見て横断歩道をわたる。
⑫	用水路		<ul style="list-style-type: none"> - 大雨の時は増水して危険。 	<ul style="list-style-type: none"> - 登下校の際に近づかないようにする。 - 周辺住民の方に子どもたちに注意を呼びかけるようお願いしている。

その他の危険箇所

場所	状 況	留 意 点
学童前交差点	<ul style="list-style-type: none"> - 学校から子どもたちが、飛び出して学童へ向かってくることがある。 	<ul style="list-style-type: none"> - 信号が青でも、止まって左右を確認するようにする。
1・2・3区	<ul style="list-style-type: none"> - 3区にかかる橋は狭く歩道もないので危険。 - キリン商店へ向かう道に歩道がなく危険。 	<ul style="list-style-type: none"> - 歩道がないので、なるべく道路の端を車に気をつけて歩くようにする。

通学路安全マップ

霧島市 万膳小学校 令和7年度版

× 洞穴 × 川・水路等危険箇所

子ども110番の家

- ・西製茶 (成政)
- ・下脇 平 (下万膳)
- ・長谷川良一 (府鳥)



令和7年度

牧園中学校区内危険箇所マップ

霧島市立牧園中学校 TEL 0995-76-0021

守ろう命 安全な我が家・我が地域



堂園モータース前



万膳橋



万膳小裏用水路



中福良洞窟



森林組合裏河川



塩浸方面洞窟



高千穂B&G下河川



簡易水道入口



牧園河川周辺竹林



塩浸方面道空屋



高千穂小谷付近空屋



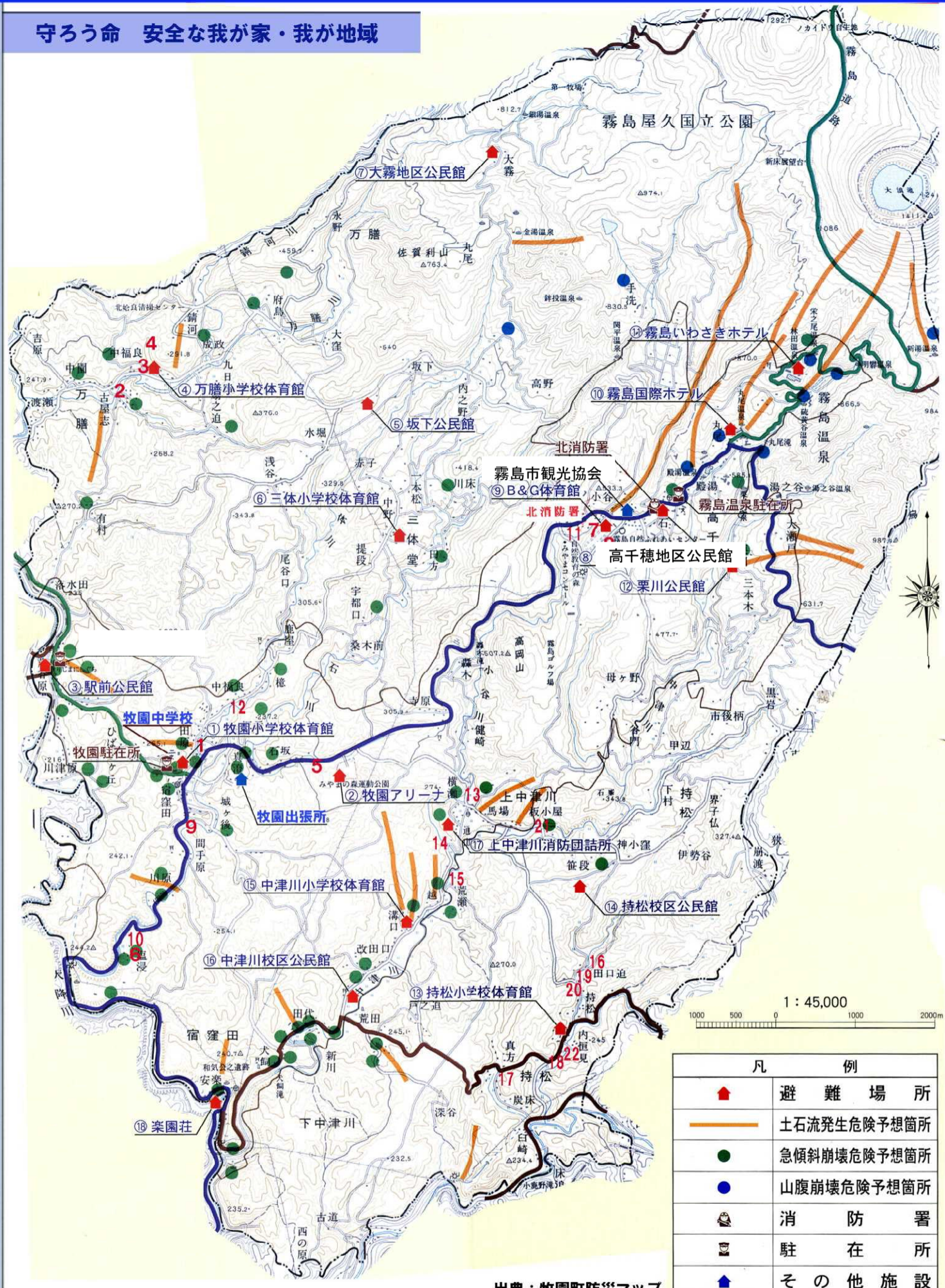
中福良公民館裏河川



横瀬橋河川



上中津川橋



凡 例	
▲	避難場所
—	土石流発生危険予想箇所
●	急傾斜崩壊危険予想箇所
●	山腹崩壊危険予想箇所
🚒	消防署
🏠	駐在所
📍	その他施設

出典：牧園町防災マップ

①河川遊泳禁止 ②単独自然探訪禁止 ③危険箇所立入禁止 ④プール使用時の安全対策

15

中津川荒瀬橋

16

田口追道路

17

持松真方

18

持松炭床方面道

19

持松道路沿い用水路

20

持松道路沿い用水路

21

板小屋橋河川

22

内垣見橋

＜次のような場所は気をつけよう＞

① 周りに人家がない所	④ 洞窟や空き家
② 川や用水路に近い場所	⑤ 交通量が多い道路
③ 狭くてカーブが多い道路	⑥ 崖付近