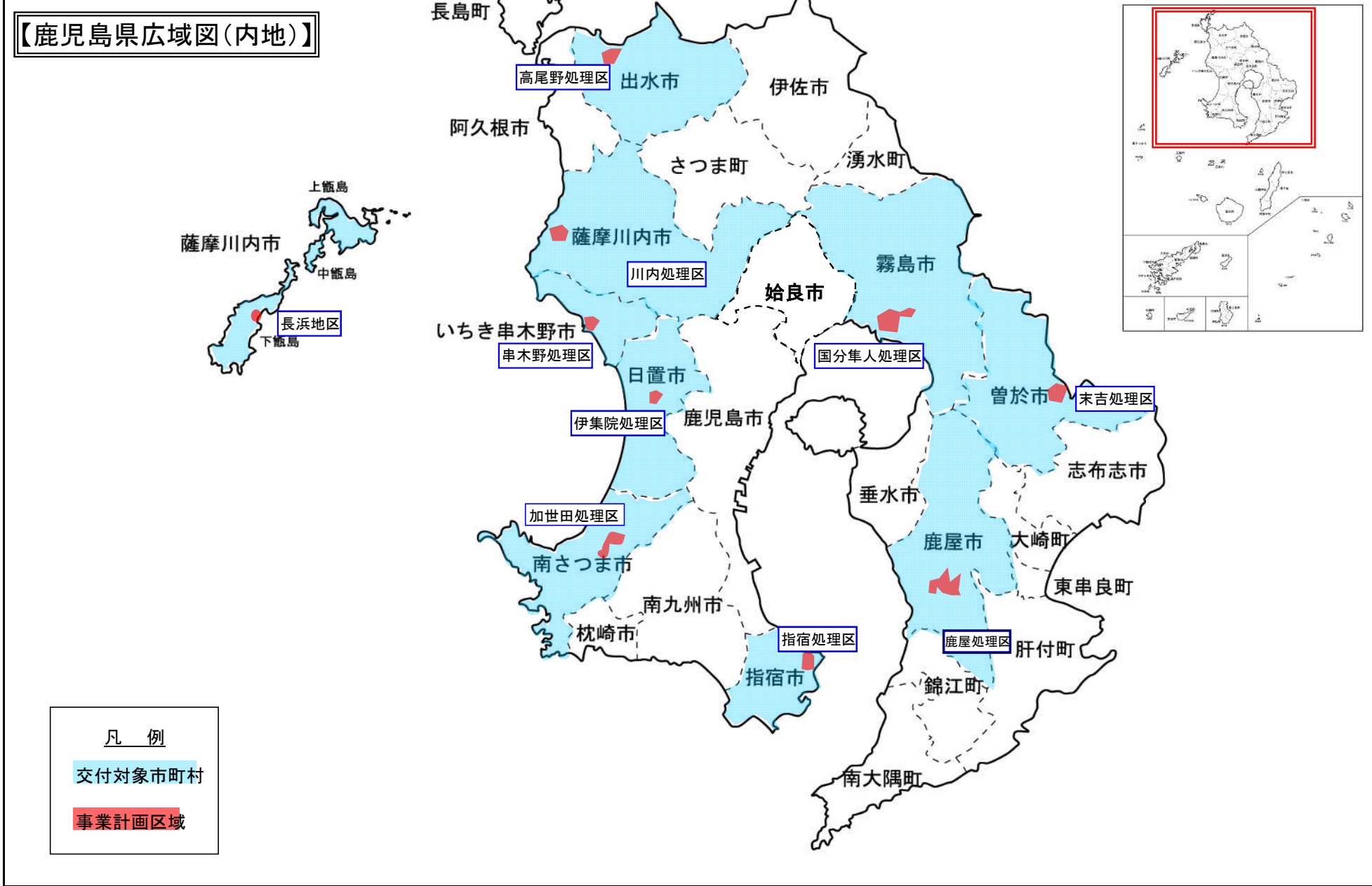


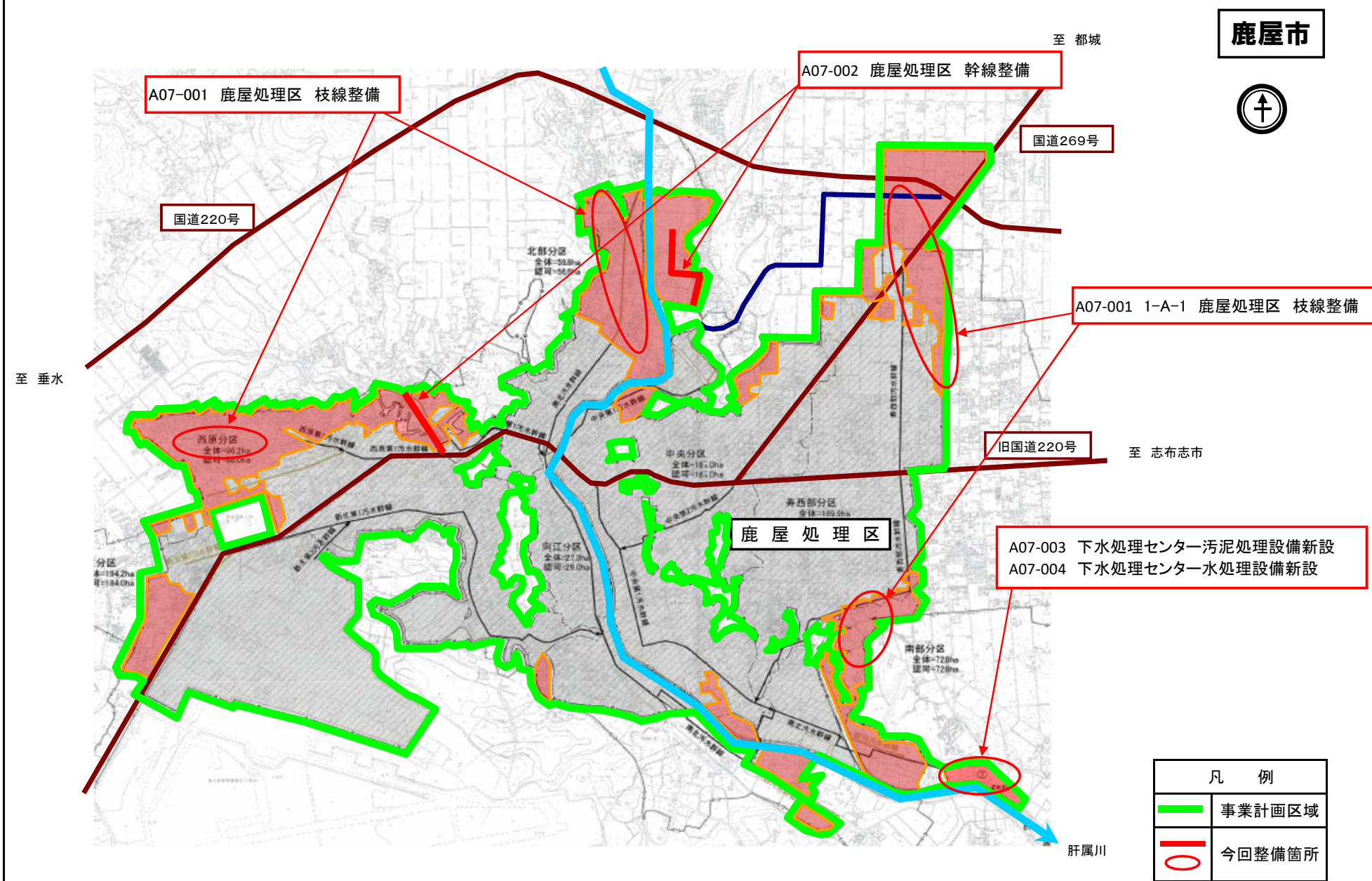
(参考図面) 社会資本整備総合交付金

計画の名称	【鹿児島県】潤いと安らぎのある快適な生活環境の創出と豊かな自然環境の保全（内地）（重点計画）	
計画の期間	令和2年度～令和6年度（5年間）	交付対象 鹿屋市、出水市、指宿市、薩摩川内市、日置市、曾於市、霧島市、いちき串木野市、南さつま市



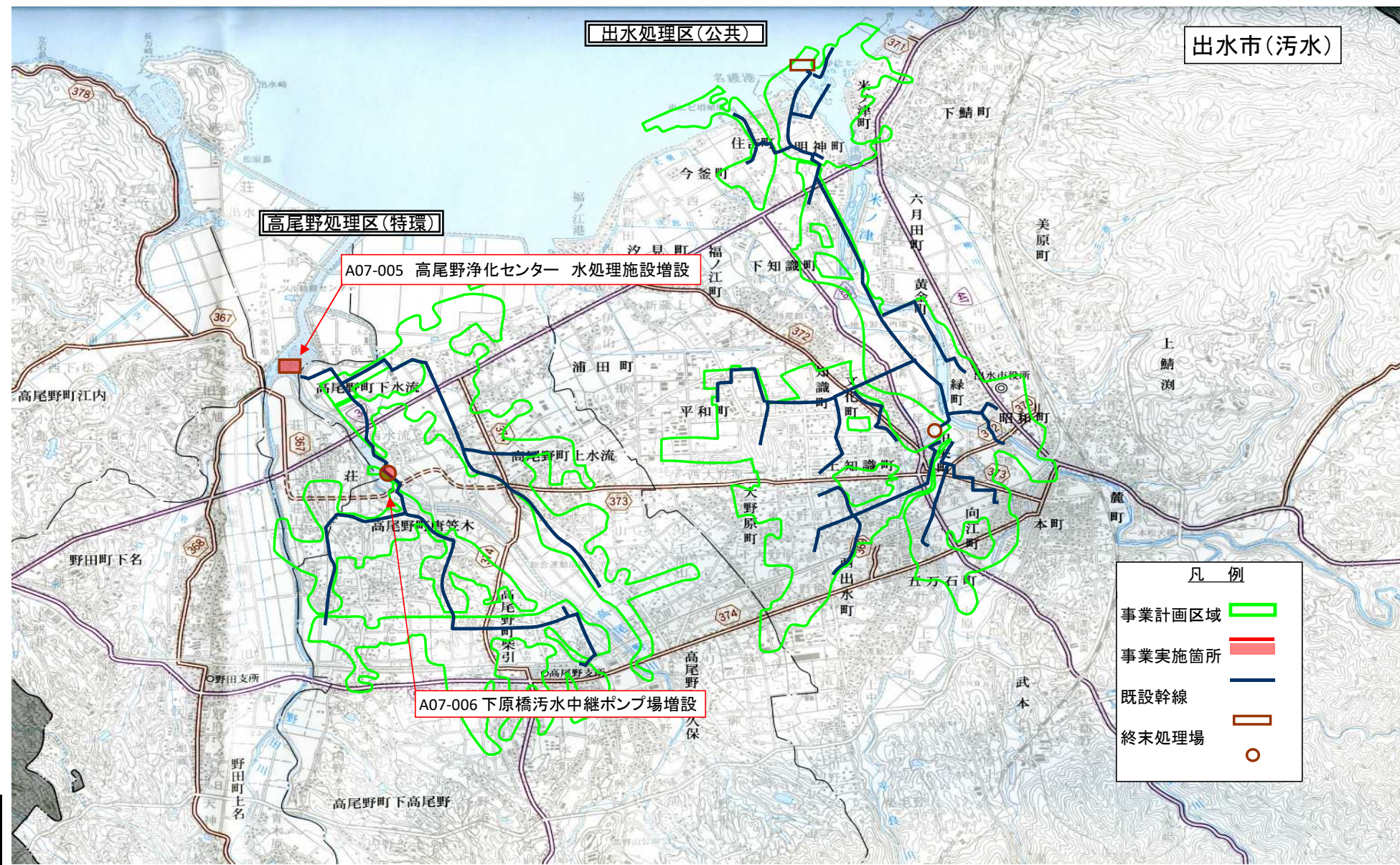
(参考図面) 社会資本整備総合交付金

計画の名称	【鹿児島県】潤いと安らぎのある快適な生活環境の創出と豊かな自然環境の保全 (内地) (重点計画)
計画の期間	令和2年度 ~ 令和6年度 (5年間)
交付対象	鹿屋市, 出水市, 指宿市, 薩摩川内市, 日置市, 曾於市, 霧島市, いちき串木野市, 南さつま市

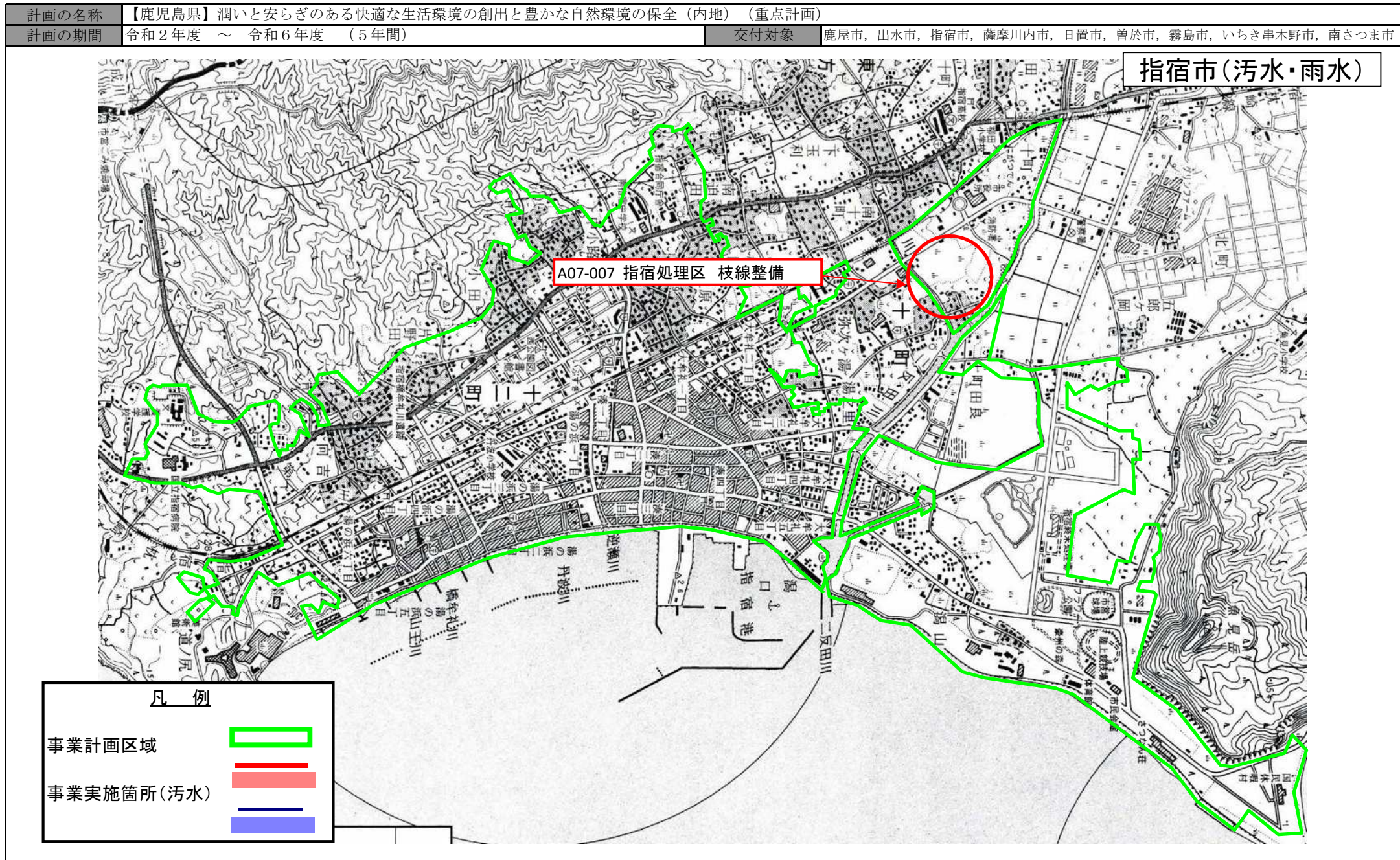


(参考図面) 社会資本整備総合交付金

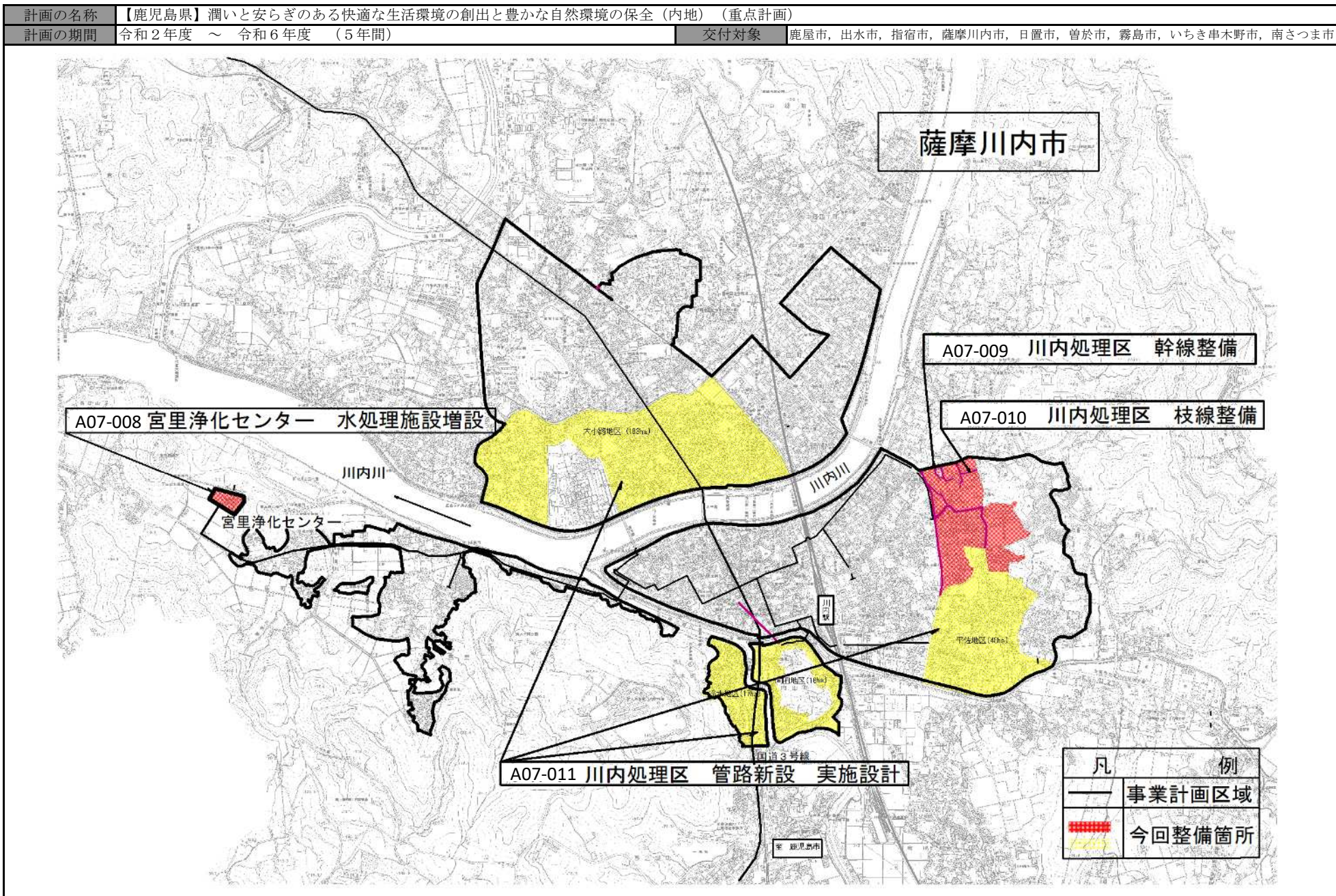
計画の名称	【鹿児島県】潤いと安らぎのある快適な生活環境の創出と豊かな自然環境の保全 (内地)	交付対象	鹿屋市, 出水市, 指宿市, 薩摩川内市, 日置市, 曾於市, 霧島市, いちき串木野市, 南さつま市
計画の期間	令和2年度 ~ 令和6年度 (5年間)		



(参考図面) 社会資本整備総合交付金




(参考図面) 社会資本整備総合交付金



(参考図面) 社会資本整備総合交付金

計画の名称	【鹿児島県】潤いと安らぎのある快適な生活環境の創出と豊かな自然環境の保全（内地）（重点計画）	
計画の期間	令和2年度～令和6年度（6年間）	交付対象 鹿屋市，出水市，指宿市，薩摩川内市，日置市，曾於市，霧島市，いちき串木野市，南さつま市

長浜地区特定環境保全公共下水道

薩摩川内市 

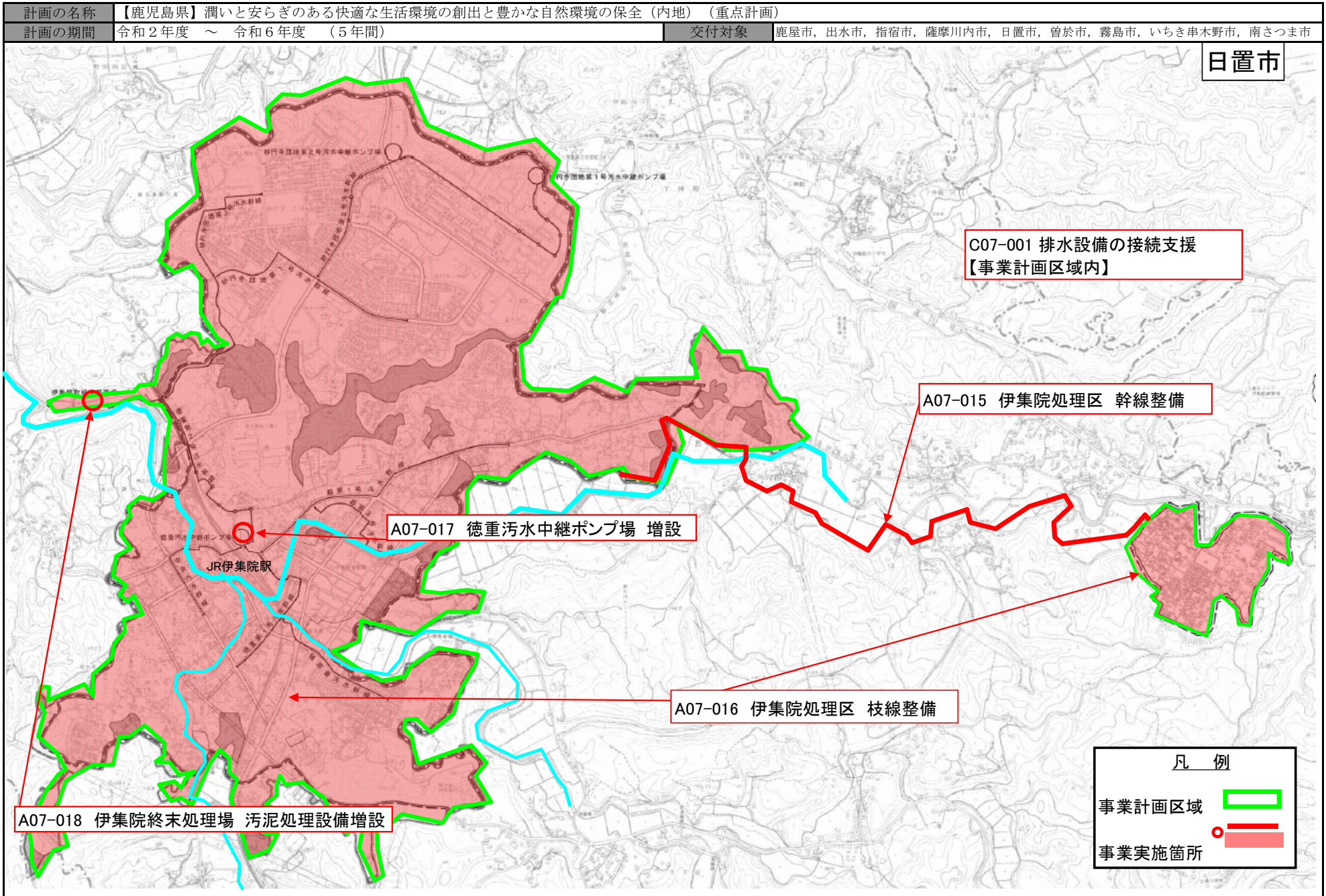
A07-013 長浜処理区 幹線整備
A07-014 長浜処理区 枝線整備

A07-012 長浜浄化センター 処理場新設

凡 例	
	実施計画区域
	事業計画区域
	汚水幹線
	汚水枝線
	マンホールポンプ
	管付井（新設）
	既設井
	長瀬線井
	既設処理場



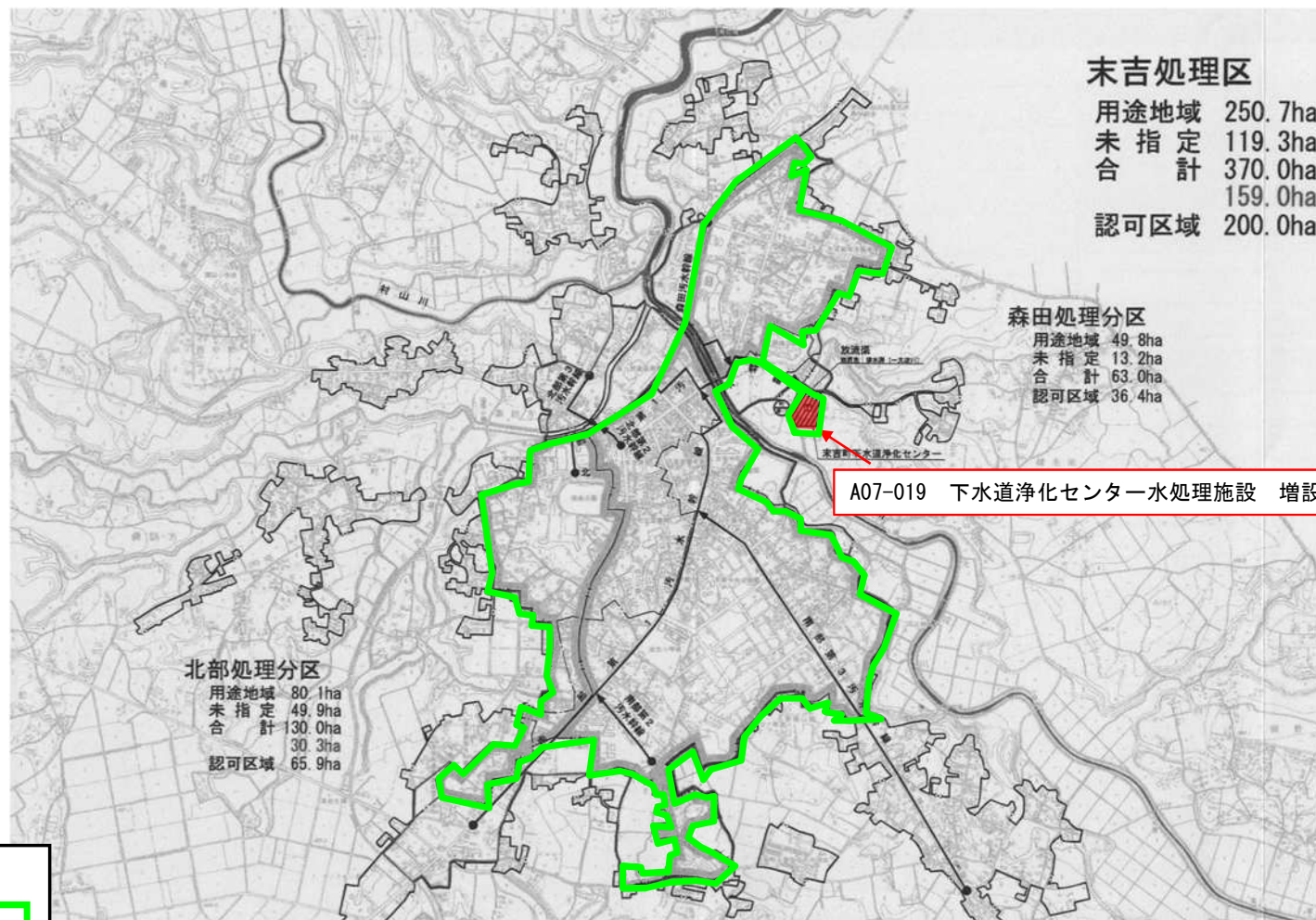
(参考図面) 社会資本整備総合交付金



(参考図面) 社会資本整備総合交付金

計画の名称	【鹿児島県】潤いと安らぎのある快適な生活環境の創出と豊かな自然環境の保全 (内地) (重点計画)		
計画の期間	令和2年度 ~ 令和6年度 (5年間)	交付対象	鹿屋市, 出水市, 指宿市, 薩摩川内市, 日置市, 曾於市, 霧島市, いちき串木野市, 南さつま市

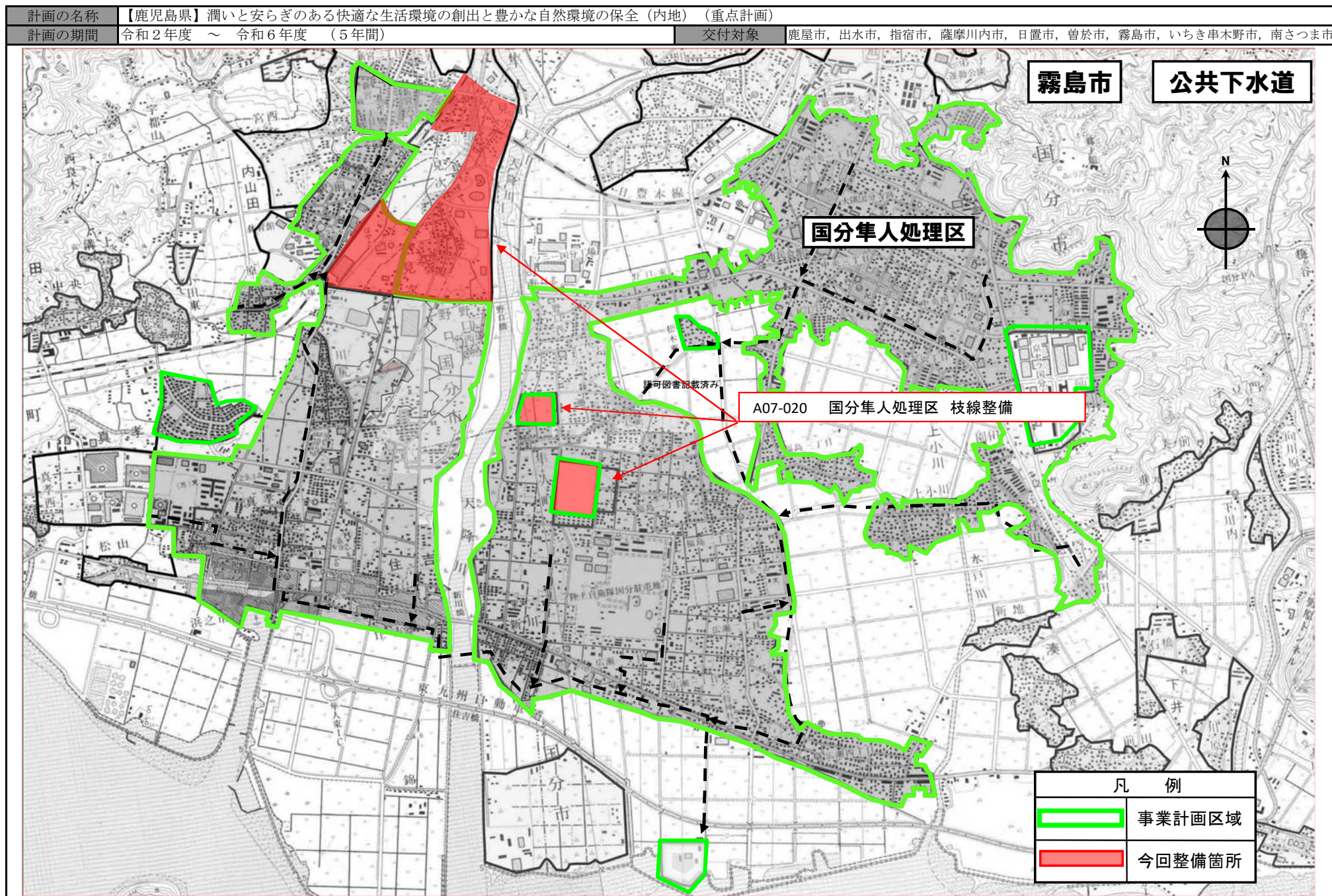
曾於市



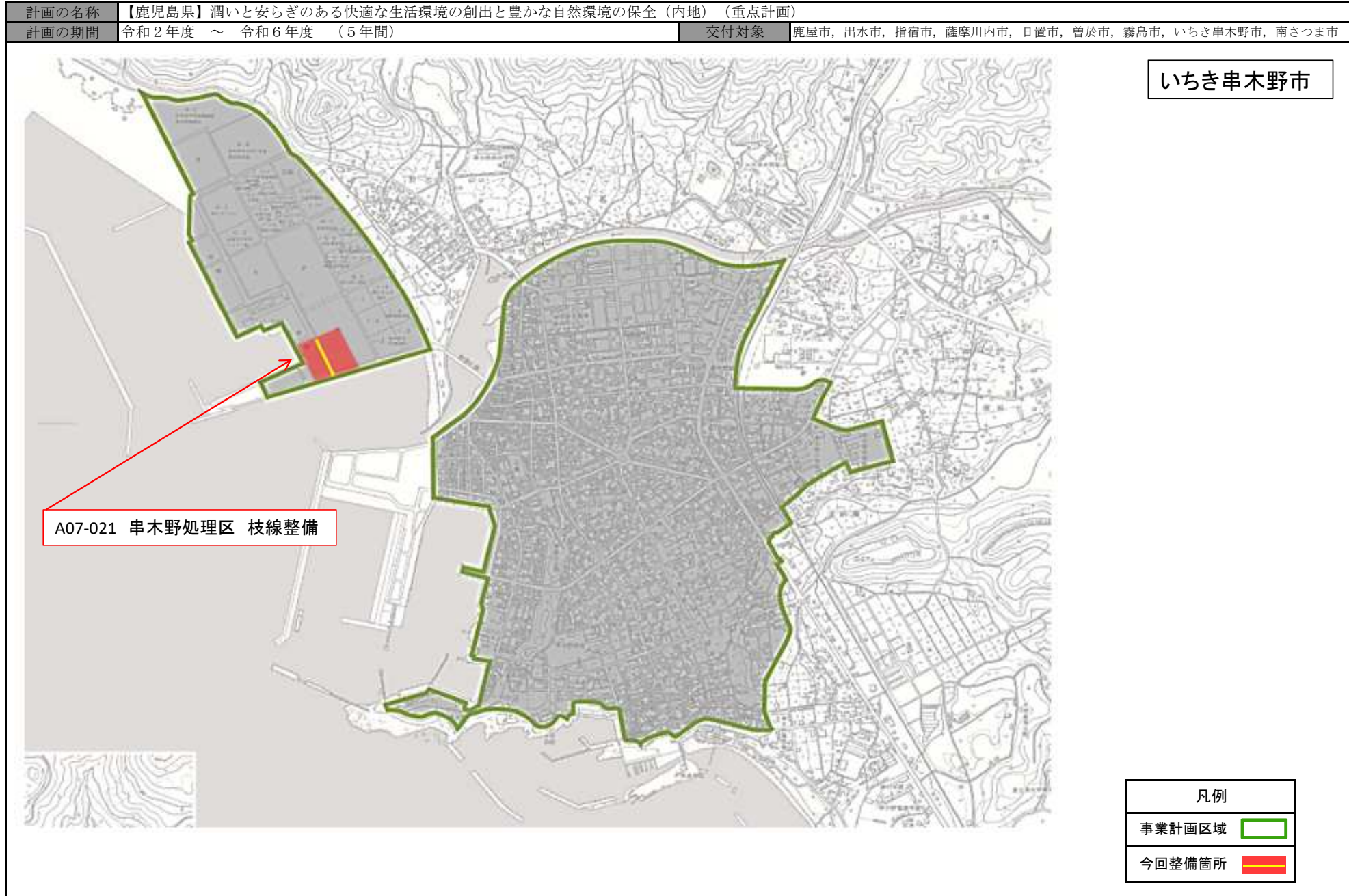
凡例

事業計画区域	
事業実施箇所	

(参考図面) 社会資本整備総合交付金



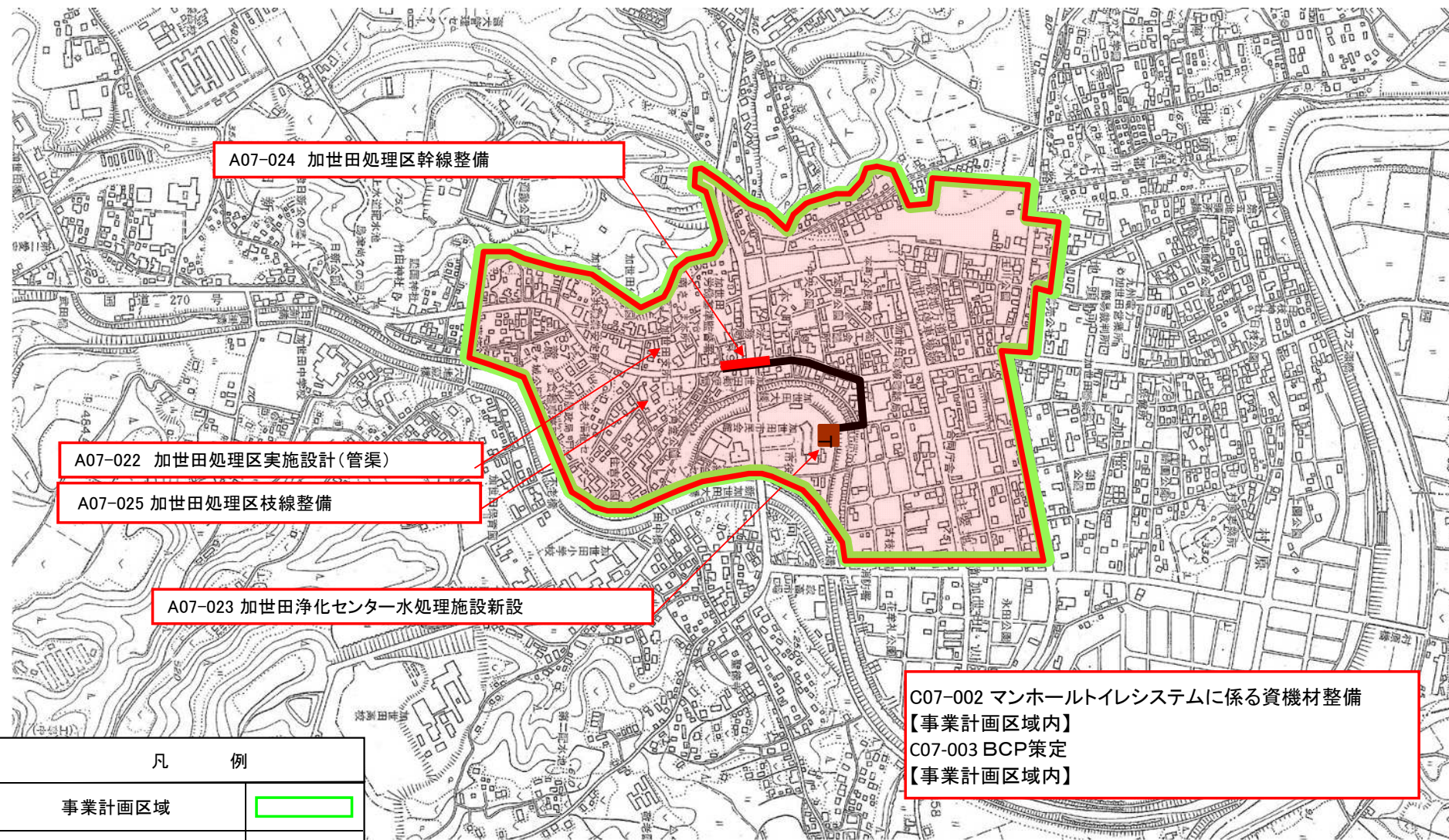
(参考図面) 社会資本整備総合交付金



(参考図面) 社会資本整備総合交付金

計画の名称	【鹿児島県】潤いと安らぎのある快適な生活環境の創出と豊かな自然環境の保全（内地）（重点計画）	交付対象	鹿屋市, 出水市, 指宿市, 薩摩川内市, 日置市, 曾於市, 霧島市, いちき串木野市, 南さつま市
計画の期間	令和2年度 ~ 令和6年度（5年間）		

南さつま市



A07-024 加世田処理区幹線整備

A07-022 加世田処理区実施設計(管渠)

A07-025 加世田処理区枝線整備

A07-023 加世田浄化センター水処理施設新設

C07-002 マンホールトイレシステムに係る資機材整備
【事業計画区域内】
C07-003 BCP策定
【事業計画区域内】

凡 例	
事業計画区域	
事業実施箇所	