

霧島市 子供の移動経路/通学路等対策箇所図
(横川中学校区)

6 対向車が見えない
ため危険

<対策メニュー>
既設ミラーの角度の調整
及びミラーの増設



1 冬場凍結して危険

<対策メニュー>
凍結するこの水抜きをする
看板の設置



5 道幅が狭く歩道がない
側溝に蓋もない

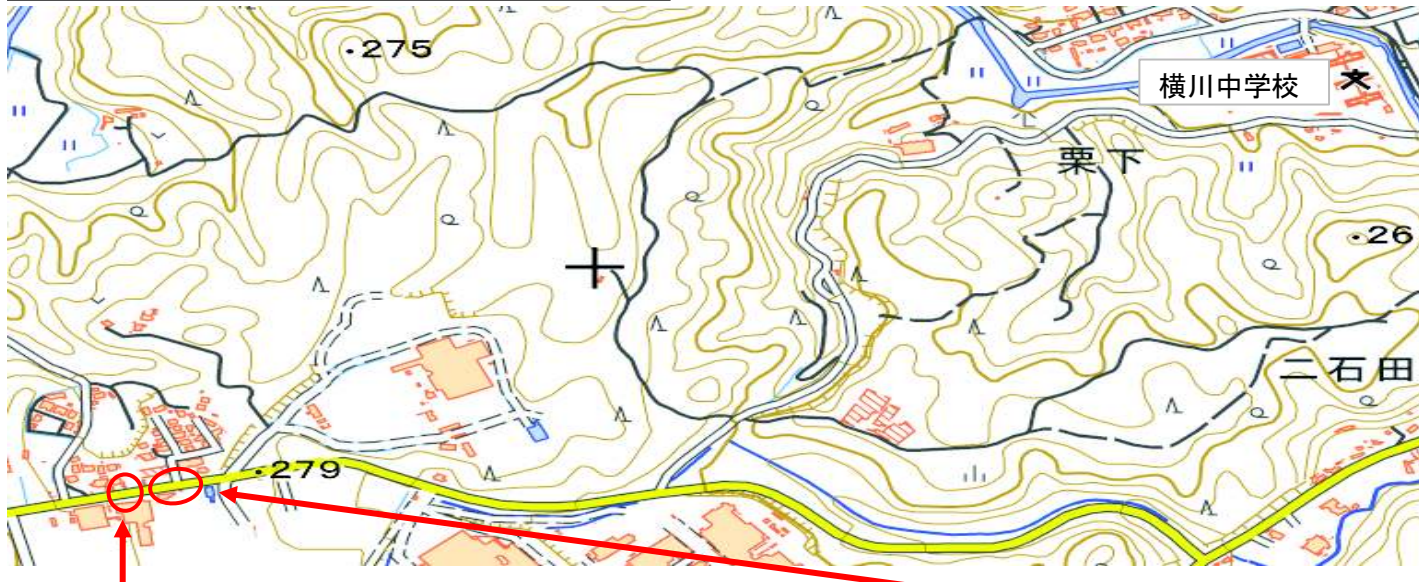
<対策メニュー>
外側線を引く
宅地造成起因による蓋の設置
については市で対応できない

2 整骨院から車が出てくるとき
見えにくい。また、車からも
歩行者が見えないため危険

<対策メニュー>
既設ミラーの角度の調整
ミラー周りの木を切らせてもらう



霧島市 子供の移動経路/通学路等対策箇所図
(横川中学校区)



- 3 坂の途中にバス停があり、
スピードを出している車が
多く横断歩道を渡る時危険

<対策メニュー>

信号機の設置はできないため
周辺の会社へ出勤時の注意
喚起を行なう。また、学校でも
生徒に安全指導を行う



- 4 歩道がないところがあり
危険

<対策メニュー>
歩道の整備を行う