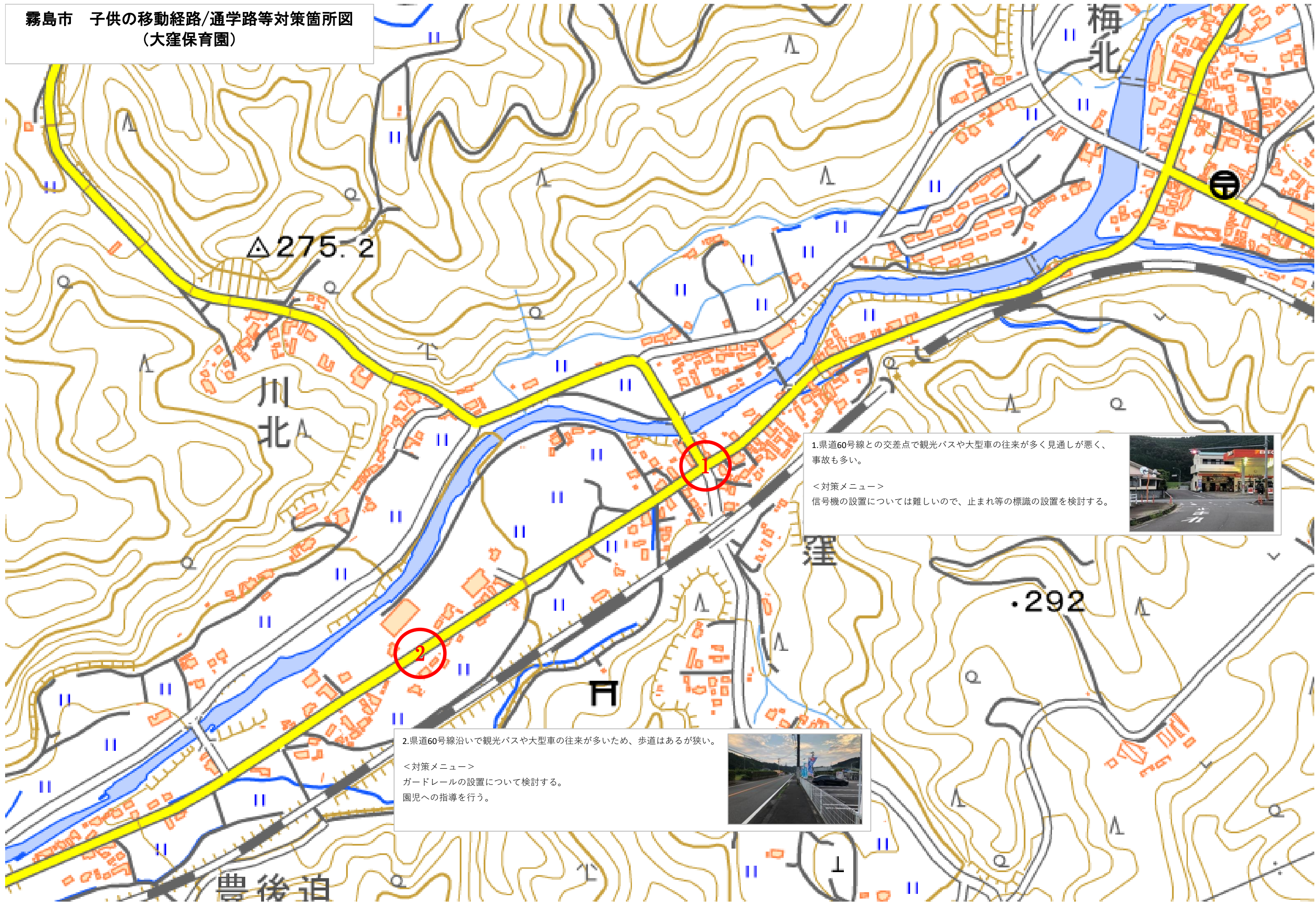


霧島市 子供の移動経路/通学路等対策箇所図  
(大窪保育園)



1. 県道60号線との交差点で観光バスや大型車の往来が多く見通しが悪く、事故も多い。  
<対策メニュー>  
信号機の設置については難しいので、止まれ等の標識の設置を検討する。



2. 県道60号線沿いで観光バスや大型車の往来が多いため、歩道はあるが狭い。  
<対策メニュー>  
ガードレールの設置について検討する。  
園児への指導を行う。

