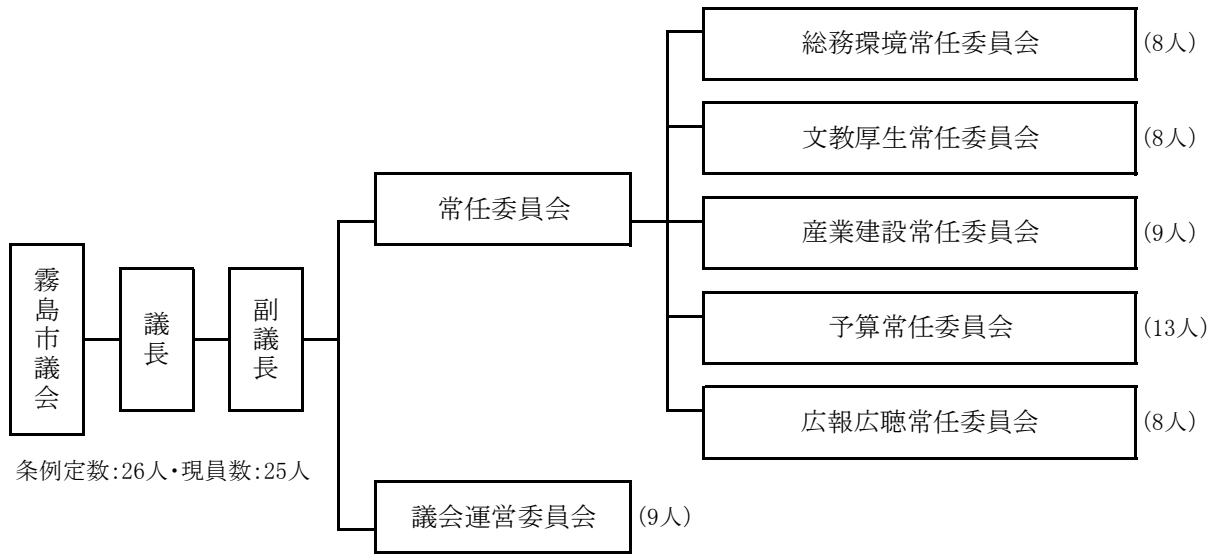


16.議会・行政・選挙

1.議会構成(平成29年4月1日現在)



資料:議会事務局

2.党派別構成

		単位:人			
党	派	合計	公明党	共産党	無所属
合計		25	2	2	21
公明党霧島市議団		2	2		
日本共産党霧島市議団		2		2	
新風会		3			3
霧島会		2			2
新燃市政クラブ		7			7
市政会		2			2
無会派		7			7

注:平成29年4月1日現在

資料:議会事務局

3.当選回数別議員数

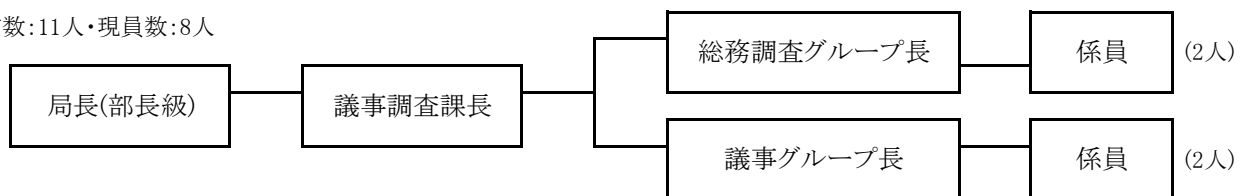
		単位:人									
区	分	合計	1回	2回	3回	4回	5回	6回	7回	8回	
人	数	25	6	5	14						

注:平成29年4月1日現在 (霧島市議会議員としての当選回数)

資料:議会事務局

4.議会事務局

定数:11人・現員数:8人



注:平成29年4月1日現在

資料:議会事務局

5. 会議の状況(平成28年1月1日～平成28年12月31日)

(1) 本会議の開催状況

区	分	会期日数	本会議日数	一般質問		傍聴者数
				日数	人数	
合	計	119	25	16	64	226
定例会	第1回(3月) 2月15日～3月25日	40	7	4	14	35
	第2回(6月) 6月3日～7月1日	29	6	4	18	117
	第3回(9月) 8月30日～9月23日	25	6	4	16	29
	第4回(12月) 11月28日～12月22日	25	6	4	16	45

資料:議会事務局

(2) 委員会等の開催状況

単位:日

名	称	合計	会期中	閉会中
常任委員会	総務委員会	7	4	3
	環境福祉委員会	8	4	4
	産業建設委員会	6	4	2
	予算委員会	10	10	0
	広報広聴委員会	24	9	15
議会運営委員会	15	11	4	
決算特別委員会	7	0	7	
全員協議会	15	11	4	

資料:議会事務局

(3) 請願・陳情処理状況

単位:件

区	分	合計	採択	一部採択	趣旨採択	不採択	取り下げ	その他
請願書		1						1
陳情書		3	1			2		

資料:議会事務局

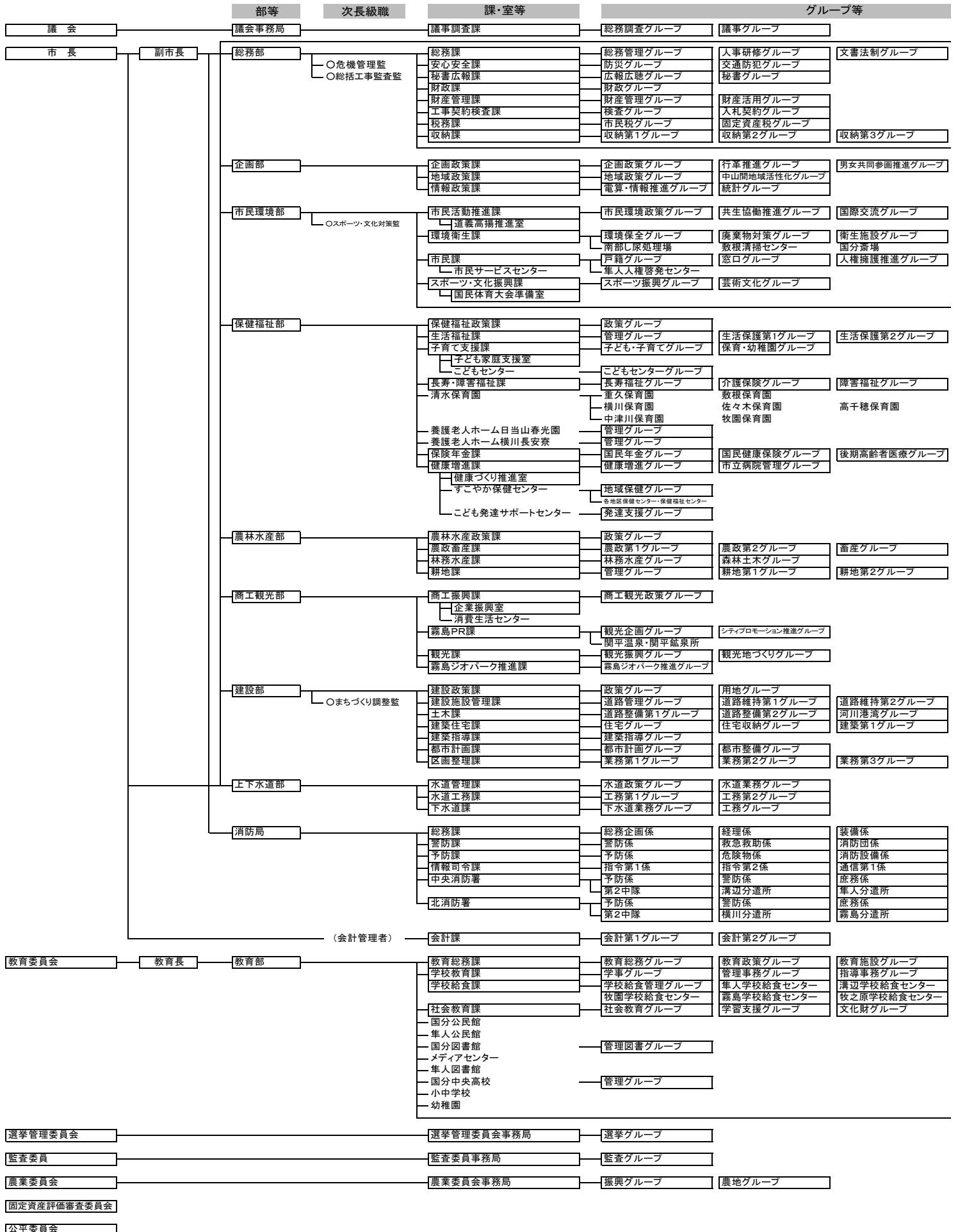
(4) 付議事件と議決状況

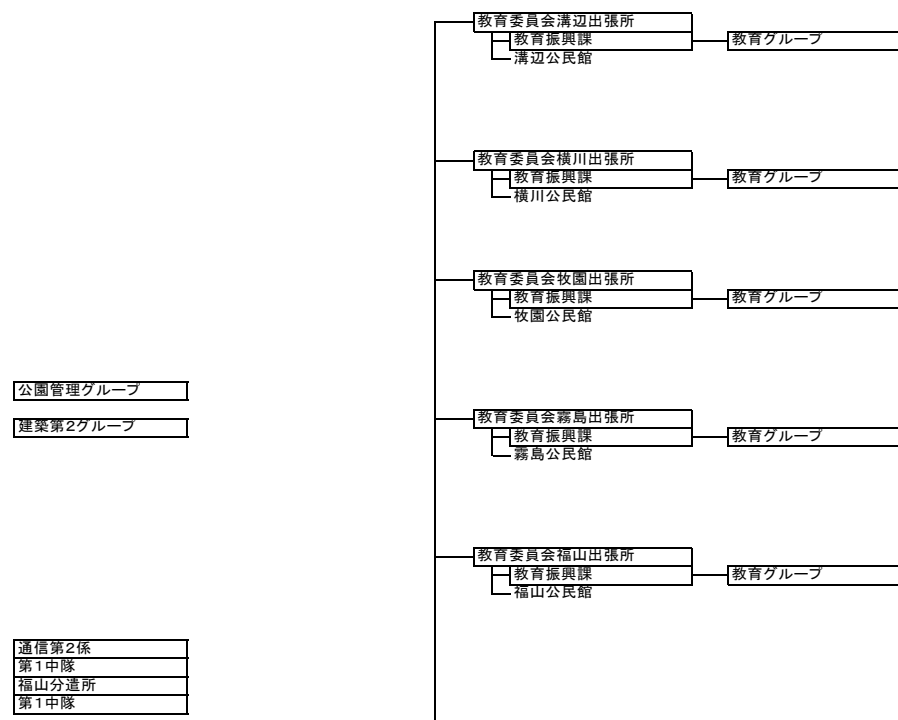
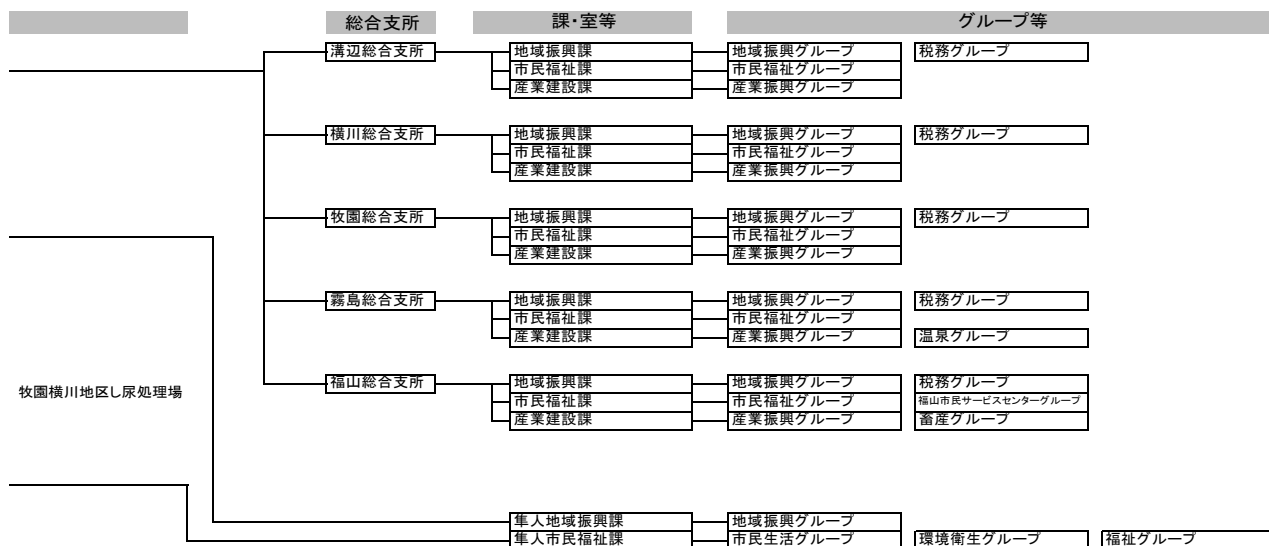
単位:件

区	分	付議件数	議決状況			
			原案可決	修正可決	否決	その他
合	計	151	151			
法96条	条例(第1号)	75	75			
	予算(第2号)	24	24			
	決算(第3号)	13	13			
	第4号～14号まで	13	13			
法96条1項15号、2項関係		10	10			
法179条専決処分		0	0			
意見書		3	3			
決議		0	0			
その他		13	13			

資料:議会事務局

6.平成29年4月霧島市組織図





- 公園管理グループ
- 建築第2グループ
- 通信第2係
- 第1中隊
- 福山分遣所
- 第1中隊
- 安全・保健体育グループ
- 横川学校給食センター

7.市職員数

単位:人

部 局 名	現 員 数					
	平成27年		平成28年		平成29年	
総 計	1,126	(145)	1,116	(143)	1,112	(139)
市長の事務部局の職員	693	(120)	686	(118)	701	(119)
議会の事務局の職員	8	-	8	-	8	-
選挙管理委員会の事務局の職員	3	-	3	-	3	-
公平委員会の事務局の職員	-	-	-	-	-	-
※ 監査委員事務局職員が併任						
監査委員の事務局の職員	4	-	4	-	4	-
農業委員会の事務局の職員	8	-	8	-	9	-
教育委員会の事務局及び教育委員会の所管に属する学校以外の教育機関の事務部局の職員	86	(20)	86	(20)	68	(15)
教育委員会の所管に属する学校の職員	110	(5)	108	(5)	106	(5)
公営企業(水道事業)の部局の職員	33	-	33	0	32	-
消防局の職員	181	-	180	-	181	-

注:各年4月1日現在

資料:企画政策課

()内の数字は、各総合支所に勤務する職員の合計(うち数)。

8. 公文書の開示等の状況

(1) 実施機関の処理状況(情報公開条例)

単位:件

区 分	請求件数	処理状況				
		開示	不開示	部分開示	不存在	その他
合 計	114	27	0	35	43	9
市長	86	23		24	32	7
消防局長	4			3	1	
教育委員会	8	2		2	2	2
選挙管理委員会	2	1			1	
監査委員						
農業委員会	11			6	5	
固定資産評価審査委員会						
公平委員会						
議 会	3	1			2	

注:平成28年度

資料:総務課

処理状況中「その他」は、請求取り下げ。

(2) 実施機関の処理状況(個人情報保護条例)

単位:件

区 分	請求件数	処理状況				
		開示	不開示	部分開示	不存在	その他
合 計	28	25	1	2	0	0
市長	22	22				
消防局長	3	2		1		
教育委員会	2	1	1			
選挙管理委員会						
監査委員						
農業委員会	1			1		
固定資産評価審査委員会						
公平委員会						
議 会						

注:平成28年度

資料:総務課

9.選挙人名簿登録者数の推移

単位:人

年次	総数	男	女
平成26年	101,197	47,517	53,680
平成27年	101,096	47,507	53,589
平成28年	103,315	48,642	54,673

注:各年9月2日(定時登録時)現在

資料:選挙管理委員会

10.地域別登録者数及び投票所

単位:人

地域	総数	男	女	投票所
総数	103,315	48,642	54,673	106
国分	46,933	22,562	24,371	33
溝辺	6,661	3,064	3,597	7
横川	3,729	1,730	1,999	13
牧園	6,310	2,898	3,412	11
霧島	4,289	1,954	2,335	7
隼人	30,650	14,184	16,466	21
福山	4,743	2,250	2,493	14

注:平成28年9月2日現在

資料:選挙管理委員会

11.市長選挙投票状況

単位:人、%

執行年月日	有権者数			投票者数			投票率
	計	男	女	計	男	女	
平成25年11月17日	100,568	47,278	53,290	62,629	29,005	33,624	62.28

資料:選挙管理委員会

12.市議会議員選挙投票状況

単位:人、%

執行年月日	有権者数			投票者数			投票率
	計	男	女	計	男	女	
平成25年11月17日	100,568	47,278	53,290	62,626	29,005	33,621	62.27

資料:選挙管理委員会

13.市農業委員会委員選挙投票状況

単位:人、%

地 域	有権者数			投票者数			投票率
	計	男	女	計	男	女	
総 数	5,994	3,253	2,741	無投票			—
国 分	1,212	699	513				
溝 辺	1,573	812	761				
横 川	634	345	289				
牧 園	618	352	266	無投票			—
霧 島	411	227	184				
隼 人	808	434	374				
福 山	738	384	354				

注:平成27年4月26日執行

資料:選挙管理委員会

14.県議会議員選挙投票状況

単位:人、%

執行年月日	有権者数			投票者数			投票率
	計	男	女	計	男	女	
平成27年4月12日	99,163	46,486	52,677	44,207	20,979	23,228	44.58

資料:選挙管理委員会

15.参議院議員選挙投票状況

単位:人、%

執行年月日	有権者数			投票者数			投票率
	計	男	女	計	男	女	
平成28年7月10日 (選挙区)	103,703	48,842	54,861	56,397	26,758	29,639	54.38
平成28年7月10日 (比例区)	103,703	48,842	54,861	56,395	26,754	29,641	54.38

資料:選挙管理委員会

16.県知事選挙投票状況

単位:人、%

執行年月日	有権者数			投票者数			投票率
	計	男	女	計	男	女	
平成28年7月10日	101,429	47,613	53,816	56,185	26,630	29,555	55.39

資料:選挙管理委員会

17.衆議院議員選挙投票状況

単位:人、%

執行年月日	有権者数			投票者数			投票率
	計	男	女	計	男	女	
平成26年12月14日 (選挙区)	101,359	47,610	53,749	49,673	23,797	25,876	49.01
平成26年12月14日 (比例区)	101,359	47,610	53,749	49,670	23,797	25,873	49.00

資料:選挙管理委員会