

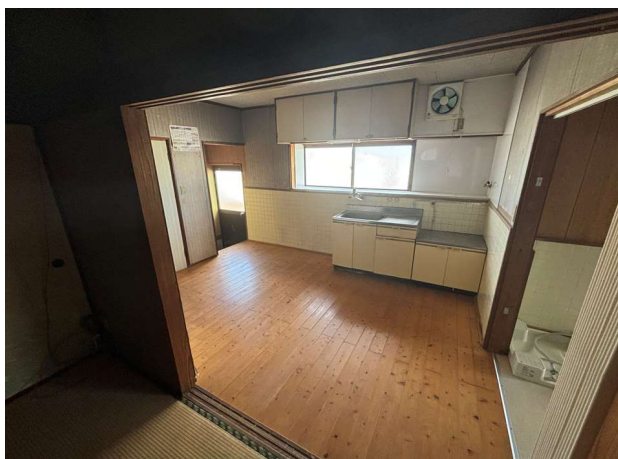
物件調書

物件番号 2

所在地	霧島市国分下井1613番4		
住居表示	霧島市国分下井3364番地		
面積	登記簿	325.68 m ²	地目
	実測	325.68 m ²	
	登記簿	宅地	現況
最低売却価格	6,821,000円		
接面道路の幅員及び構造	北側幅員約5m舗装市道 (建築基準法第42条第1項第1号道路に該当) 南方約160m国道10号に接続し系統・連続性は普通		
法令等に基づく制限	都市計画区域	非線引都市計画区域	
	用途地域	無指定	
	建蔽率	70 %	制限等の詳細については、事前に霧島市建築指導課等関係機関に問い合わせてください。
	容積率	400 %	
	防火地域等	無	
その他の制限	無		
私道の負担等に関する事項	私道負担の有無	無	負担の内容
	道路後退の有無	無	負担の内容
供給施設の状況	施設名	事業所名	電話番号
	電気可	九州電力(株)霧島営業所	0120-986-803
	上水道可	霧島市上下水道部上下水道総務課	0995-45-5111
	下水道不可	合併処理浄化槽	—
	都市ガス不可	プロパンガス	—
交通機関	鉄道	JR九州 国分駅約4,200m	
	バス	鹿児島交通 西広瀬バス停約160m	
公共施設等までの直線距離	小学校	国分南小学校 物件の北東方 約800m	
	中学校	国分南中学校 物件の北方 約900m	
	市役所	霧島市役所行政庁舎 物件の北西方 約3,900m	
参考事項	<p>土地: 国分下井1613番4 地目: 宅地、地積: 325.68m²</p> <p>家屋: 国分下井1613番地4 種類: 居宅、構造: 木造セメント瓦ぶき平家建て、床面積: 66.48m²</p> <p>付属: 車庫 構造: 木造スレートぶき平家建て、面積: 13.24m² 倉庫 構造: 木造スレートぶき平家建て、面積: 9.72m² テレビアンテナ有</p> <p>教職員住宅として昭和55年に建築 最終居住歴: 国分南中学校校長住宅として令和2年11月末まで居住 所管課: 教育総務課</p>		

※ 物件調書は、物件の概要を把握するための参考資料です。物件は現状有姿でのお引渡しとなりますので、必ずご自身において現地及び諸規制等について調査確認を行なってください。

写真



写真

