

3階平面図 S=1:200

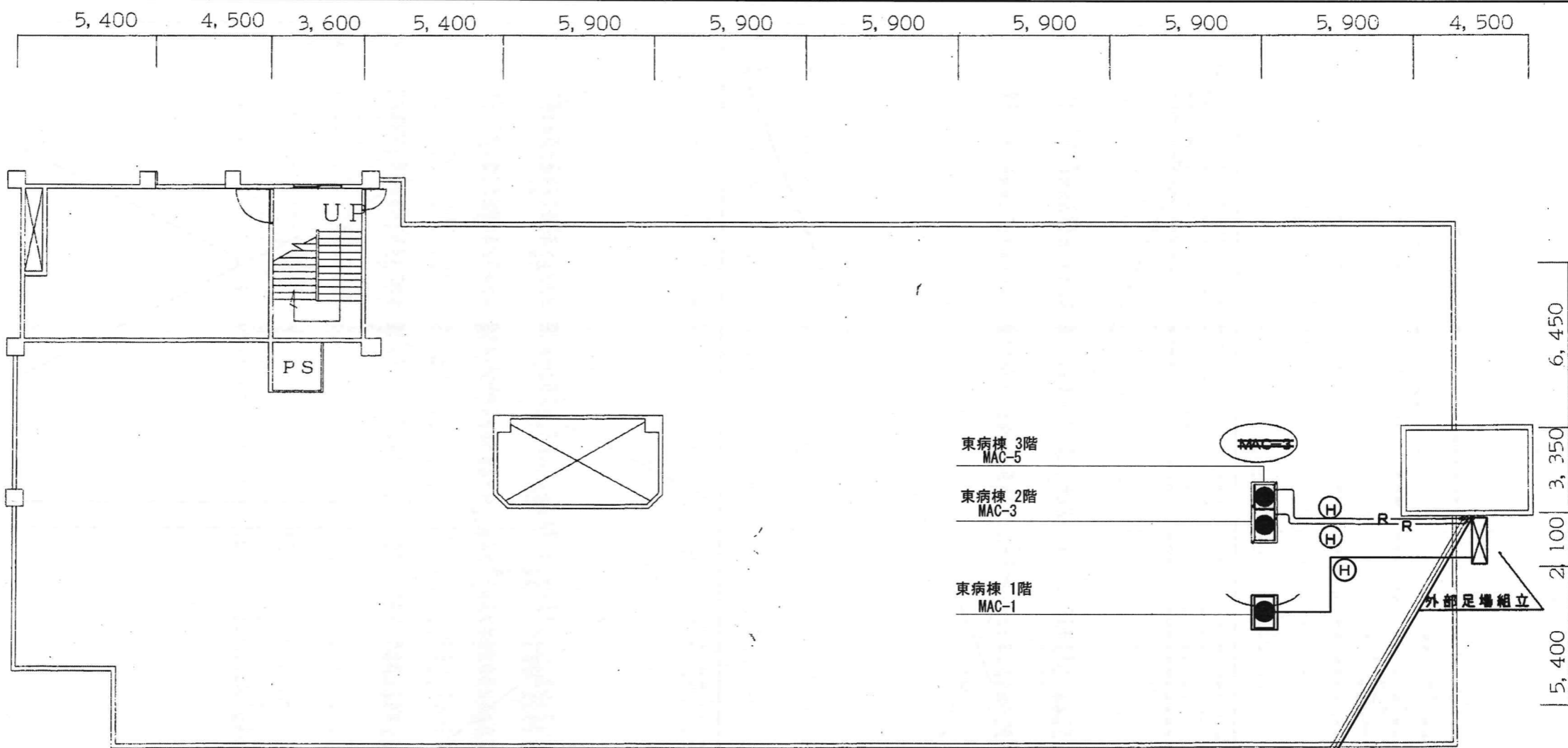
番号	サイズ
①	6.4φ × 9.5φ
②	6.4φ × 12.7φ
③	6.4φ × 15.9φ
④	9.5φ × 15.9φ
⑤	9.5φ × 19.1φ
⑥	9.5φ × 22.2φ
⑦	9.5φ × 25.4φ
⑧	12.7φ × 19.1φ
⑨	12.7φ × 25.4φ
⑩	12.7φ × 28.6φ
⑪	15.9φ × 28.6φ

KUME
SEKKEI 株式会社 久米設計

日付 2023.01.20 一級建築士 登録番号 第266585号 高橋 創
 井上裕聖 油谷康史
 土岐昇三、原田和幸
 設備関係規定に適合することを確認した者：
 設備設計一級建築士 建築士証交付番号 第2380号 磯間正行

R8 舞島市立医師会医療センター
 既存病棟解体工事
 空調設備3階撤去平面図(廊下)

設計番号 0190403
 縮尺 A1判 1:200
 A3判 1:400
 図番 M-33



撤去配管サイズ	
Ⓐ	6.4φ × 9.5φ
Ⓑ	6.4φ × 12.7φ
Ⓒ	6.4φ × 15.9φ
Ⓓ	9.5φ × 15.9φ
Ⓔ	9.5φ × 19.1φ
Ⓕ	9.5φ × 22.2φ
Ⓖ	9.5φ × 25.4φ
Ⓗ	12.7φ × 19.1φ
Ⓘ	12.7φ × 25.4φ
⓫	12.7φ × 28.6φ
⓬	15.8φ × 28.6φ

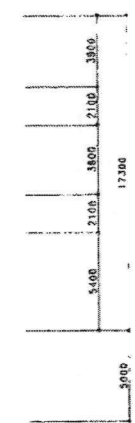
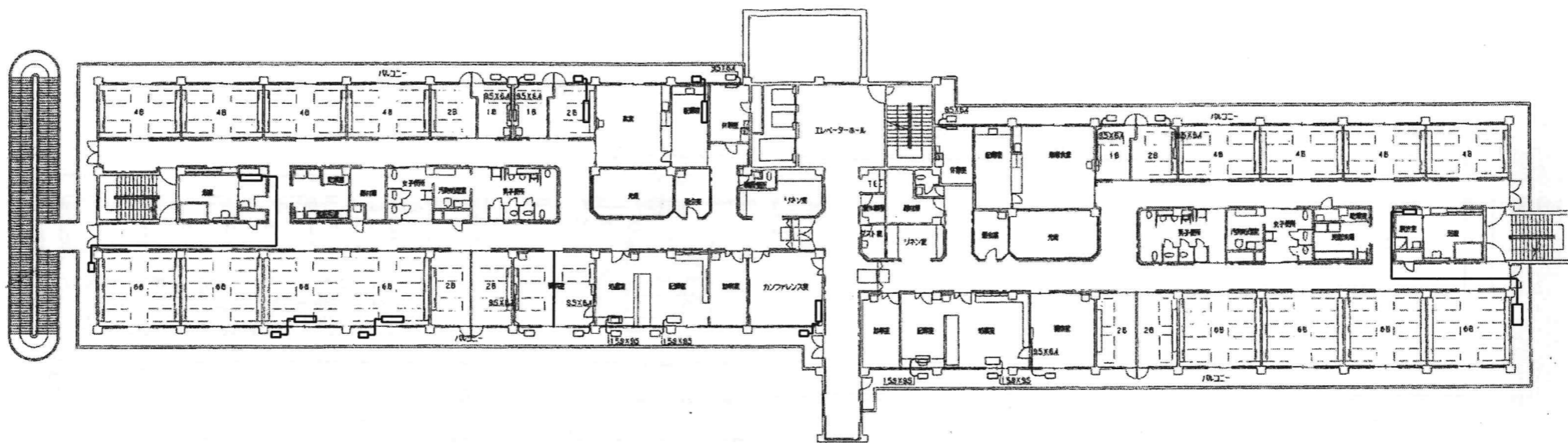
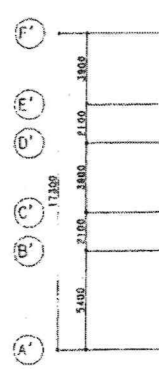
東側

平成21年-改修

KUME
SEKKEI 株式会社 久米設計

日付 2023.01.20 一級建築士 登録番号 第266565号 高橋 剛
 設計者 井上裕聖 油谷康史
 監理者 土岐真三、原田和幸
 設備関係規定に適合することを確認した者:
 設備設計一級建築士 建築士任交付番号 第2380号 磯間正行

名称 R8 霧島市立医師会医療センター
 既存病棟解体工事
 図名 病棟東側 空調設備屋上撤去平面図
 縮尺 A1判 1:100
 A3判 1:200
 図番 0190403
 頁数 M-34

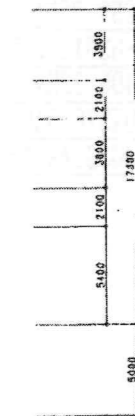
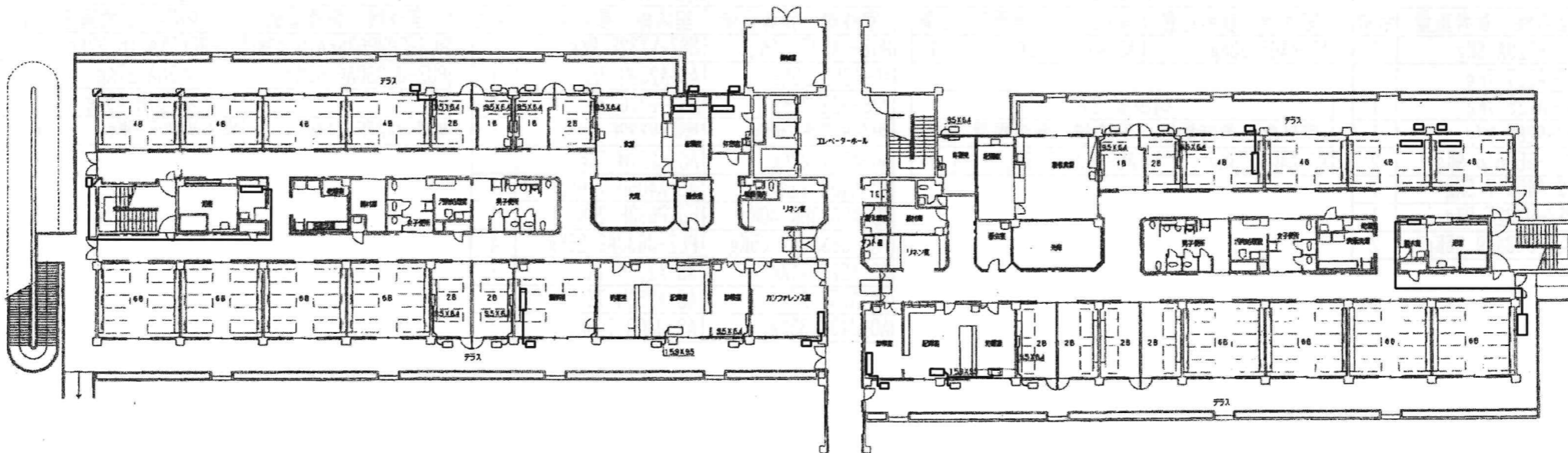
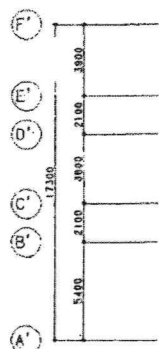
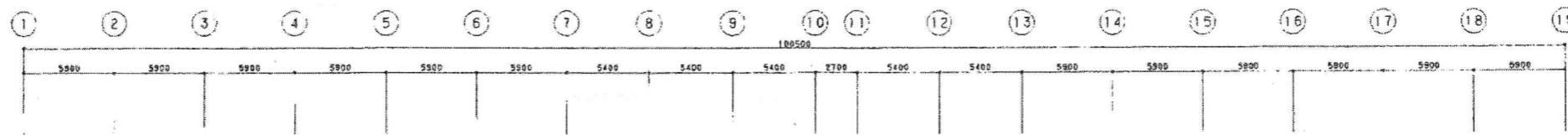


西病棟

2階平面図 S=1:200

※撤去機器表を参照のこと。

東病棟



西病棟

1階平面図 S=1:200

※撤去機器表を参照のこと。

東病棟

平成11年-改修

1	2	3	4	5	6	7	8	9	10	11	12	13	14	15	16	17	18	19
---	---	---	---	---	---	---	---	---	----	----	----	----	----	----	----	----	----	----

KUME
SEKKEI 株式会社 久米設計

日付	2023.01.20	一級建築士 登録番号 第266585号 高橋 創
73	井上裕聖	油谷康史
74	土岐野三、原田和幸	設備関係規定に適合することを確認した者:
		設備設計一級建築士 建築士証交付番号 第2380号 嶋間正行

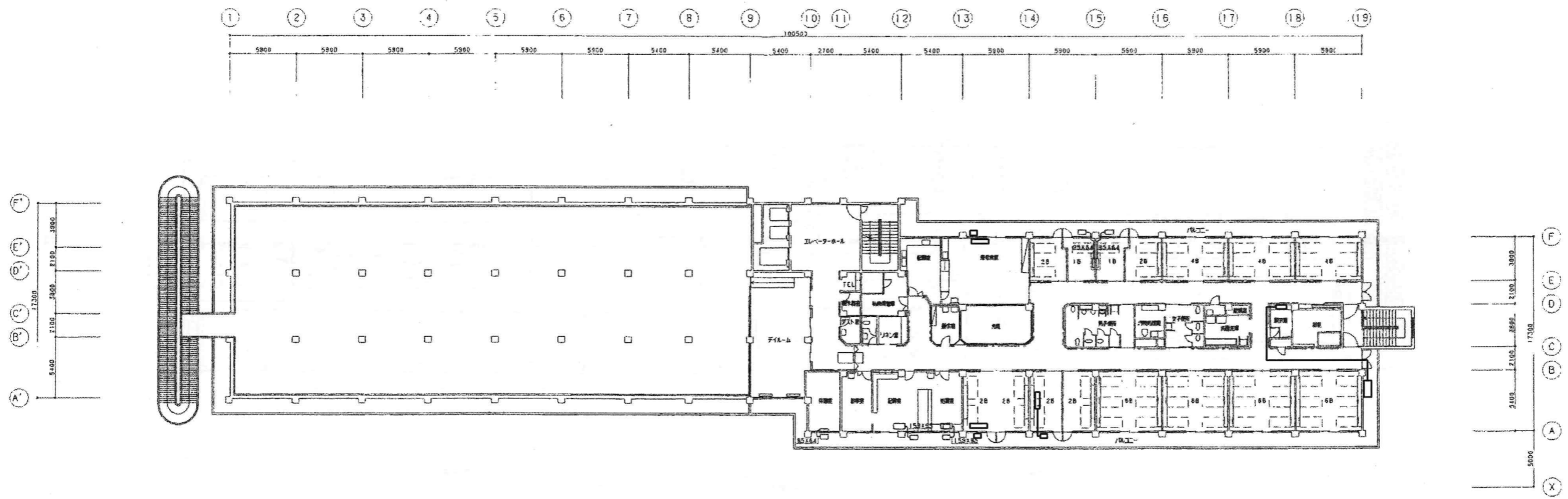
R8 舞島市立医師会医療センター
既存病棟解体工事

7150106

空調設備1、2階撤去平面図

A1判 1:200
A3判 1:400

M-36



3階平面図 S=1:200 ※撤去機器表を参照のこと。

撤去機器表

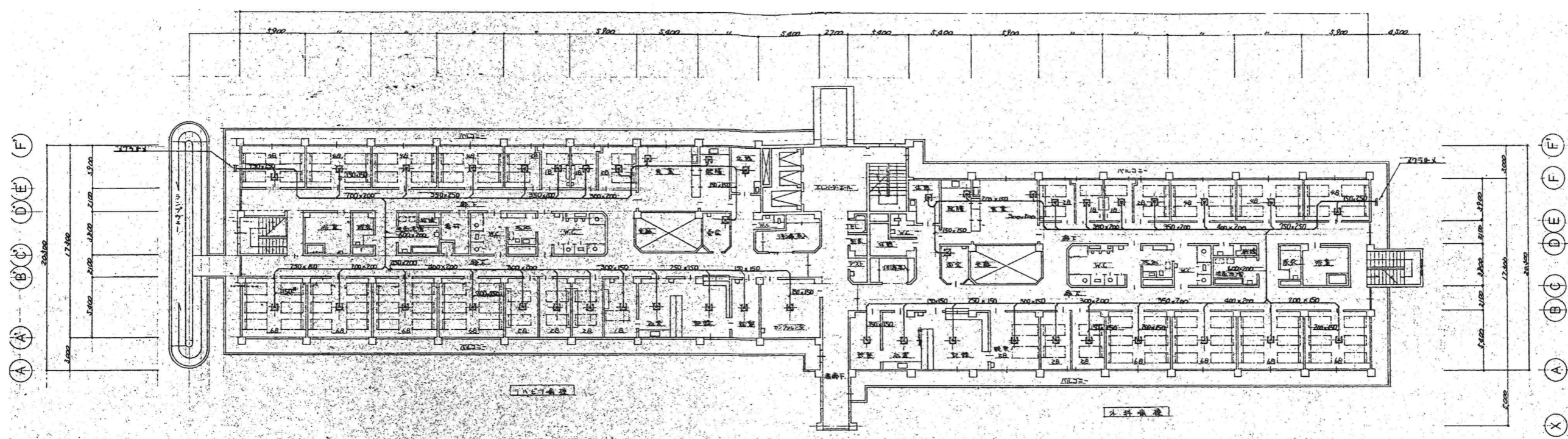
病棟東 1F				
室外機	参考重量	室内機	参考重量	台数
CU-H229A	19.5Kg	CS-H229A	8Kg	1
AO-A227	21Kg	AS-A227	7Kg	1
AO-A225	21Kg	AS-A225	7Kg	1
AO-A288	25Kg	AS-A288	9Kg	1
MUCZ-G3616	27Kg	MSZ-GE3616	9Kg	2
AO-A405	33Kg	AS-A405	7.5Kg	1
MUZ-UX32F	34Kg	MSZ-UX32F	9Kg	1
PUZ-J63SGA9	65Kg	PLZ-J63JA9	25Kg	2

病棟東 2F				
室外機	参考重量	室内機	参考重量	台数
AO-A405	33Kg	AS-A405	7.5Kg	1

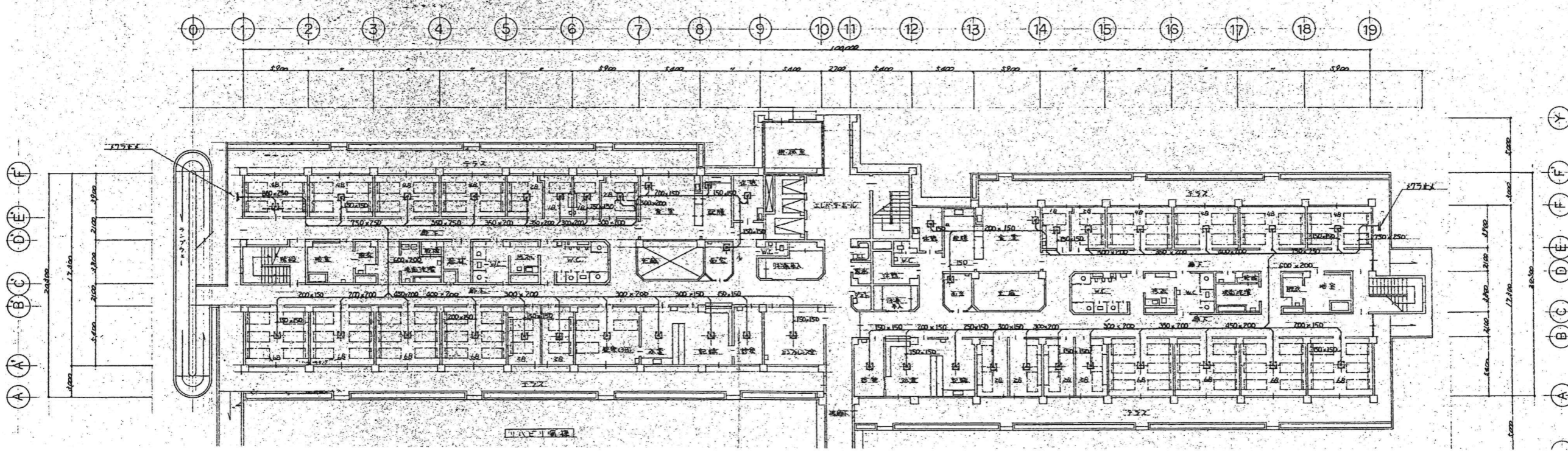
病棟東 3F				
室外機	参考重量	室内機	参考重量	台数
AO-A405	33Kg	AS-A405	7.5Kg	1

病棟西 1F2F				
室外機	参考重量	室内機	参考重量	台数
MUZ-VX32F	34Kg	MSZ-VX32F	9Kg	1
AO-A259	23Kg	AS-A259H	7Kg	1
MUS-G22	26Kg	MSZ-G22G	7Kg	1
MUZ-VX32F	34Kg	MSZ-VX32F	9Kg	1
AO-A257	22Kg	AS-S257H	7Kg	1
AO-A405	32Kg	AS-A405H	7.9Kg	1
FDCXP633HK	40Kg	FDKP633F	20Kg	1
PUZ-J63SGA9	65Kg	PLZ-J63JA9	25Kg	4
AO-A227	21Kg	AS-A227H	7Kg	1
AO-A258	22Kg	AS-A258H	7Kg	1
AO-J40C	33Kg	AS-J40C	7.5Kg	1

その他				
室外機	参考重量	室内機	参考重量	台数
PUZ-ERMP63SKA10	40Kg	PC-RP63KAL16	32Kg	1
PUZ-J63SGAP	65Kg	PCZ-J63GA	27Kg	1
		ROA-AP807H	49Kg	1
MUZ-VX32F	34Kg	MSZ-VX32F	9Kg	1



2階平面図 1:200



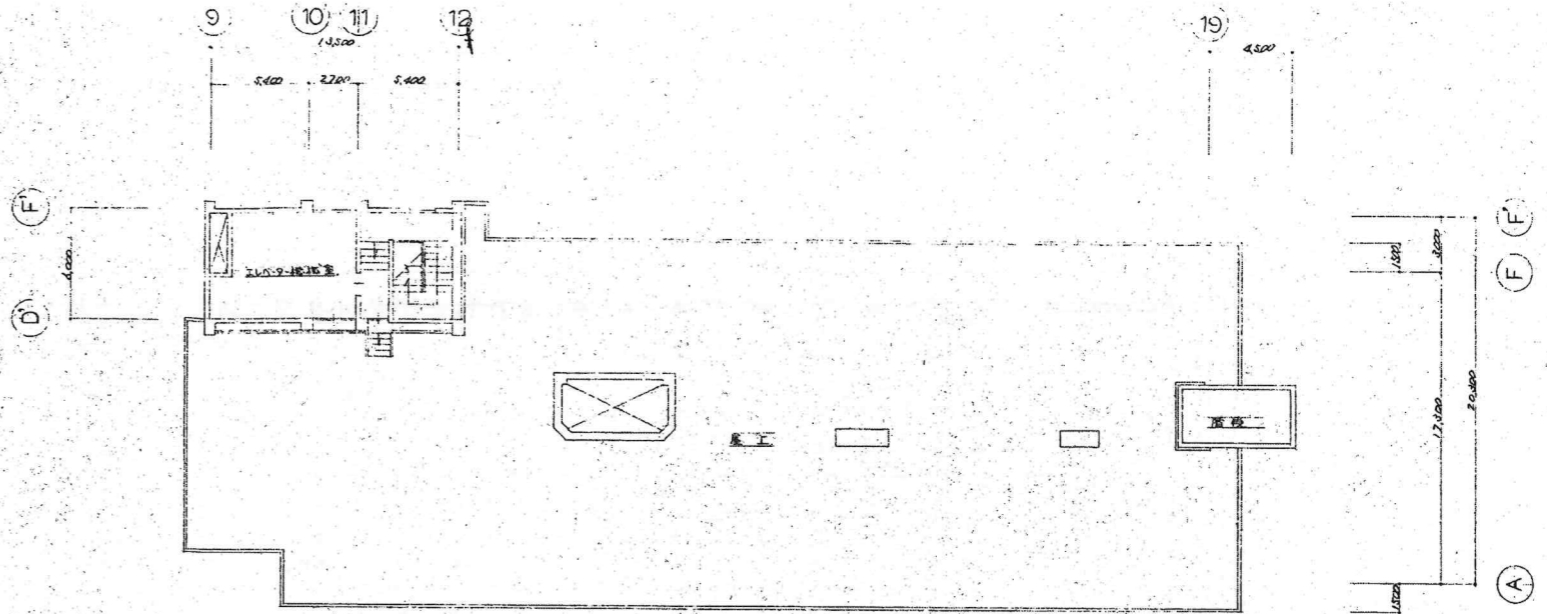
1階平面図 1:200

<p>社名 KUME SEKKEI 株式会社 久米設計</p>		<p>日付 2023.01.20</p> <p>設計者 井上裕賢 油谷康史 土岐昇三、原田和幸</p>	<p>資格 一級建築士 登録番号 第266585号 高橋 創</p> <p>設備関係規定に適合することを確認した者:</p> <p>設備設計一級建築士 建築士証交付番号 第2380号 織田正行</p>	<p>図名 R8 霧島市立医師会医療センター 既存棟解体工事</p> <p>空調設備(外)1・2階撤去平面図</p>	<p>図尺 A1判 1:200 A3判 1:400</p>	<p>図番 0190403</p> <p>明細番号 M-38</p>
---------------------------------	--	---	--	--	-------------------------------	------------------------------------

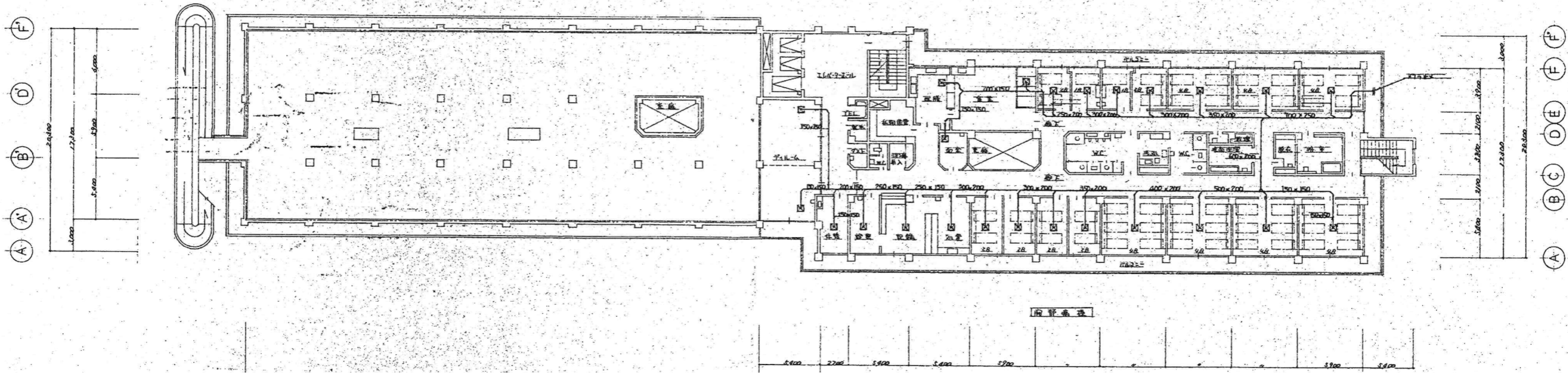
昭和55年-竣工

空調用吹込器具一覧表

階	吹込器具	吹込器具	吹込器具	吹込器具	吹込器具	吹込器具	吹込器具	吹込器具	吹込器具	
4	B	160 CMH	VHS 150 x 150	160 CMH	VHS 150 x 150	160 CMH	VHS 150 x 150	160 CMH	VHS 150 x 150	
5	B	270 CMH	200 x 200	270 CMH	200 x 200	270 CMH	200 x 200	270 CMH	200 x 200	
2	B	90 CMH	150 x 150	90 CMH	150 x 150	90 CMH	150 x 150	90 CMH	150 x 150	
1	B	45 CMH	150 x 150	45 CMH	150 x 150	45 CMH	150 x 150	45 CMH	150 x 150	
会議室	450 CMH	300 x 300	450 CMH	300 x 300	450 CMH	300 x 300	450 CMH	300 x 300	400 CMH	300 x 300
会議室	90 CMH	150 x 150	90 CMH	150 x 150	90 CMH	150 x 150	90 CMH	150 x 150	80 CMH	150 x 150
会議室	90 CMH	150 x 150	90 CMH	150 x 150	90 CMH	150 x 150	90 CMH	150 x 150	80 CMH	150 x 150
会議室	180 CMH	150 x 150	180 CMH	150 x 150	180 CMH	150 x 150	180 CMH	150 x 150	80 CMH	150 x 150
会議室	135 CMH	150 x 150	135 CMH	150 x 150	135 CMH	150 x 150	135 CMH	150 x 150	70 CMH	150 x 150
加圧機室	135 CMH	150 x 150	135 CMH	150 x 150	135 CMH	150 x 150	135 CMH	150 x 150	70 CMH	150 x 150
診察室	90 CMH	150 x 150	90 CMH	150 x 150	90 CMH	150 x 150	90 CMH	150 x 150	80 CMH	150 x 150
診察室	135 CMH	150 x 150	135 CMH	150 x 150	135 CMH	150 x 150	135 CMH	150 x 150	120 CMH	150 x 150
診察室	275 CMH	200 x 200	275 CMH	200 x 200	275 CMH	200 x 200	275 CMH	200 x 200	200 CMH	200 x 200
リフト									120 CMH	150 x 150



2階平面図 1:200



3階平面図 1:200

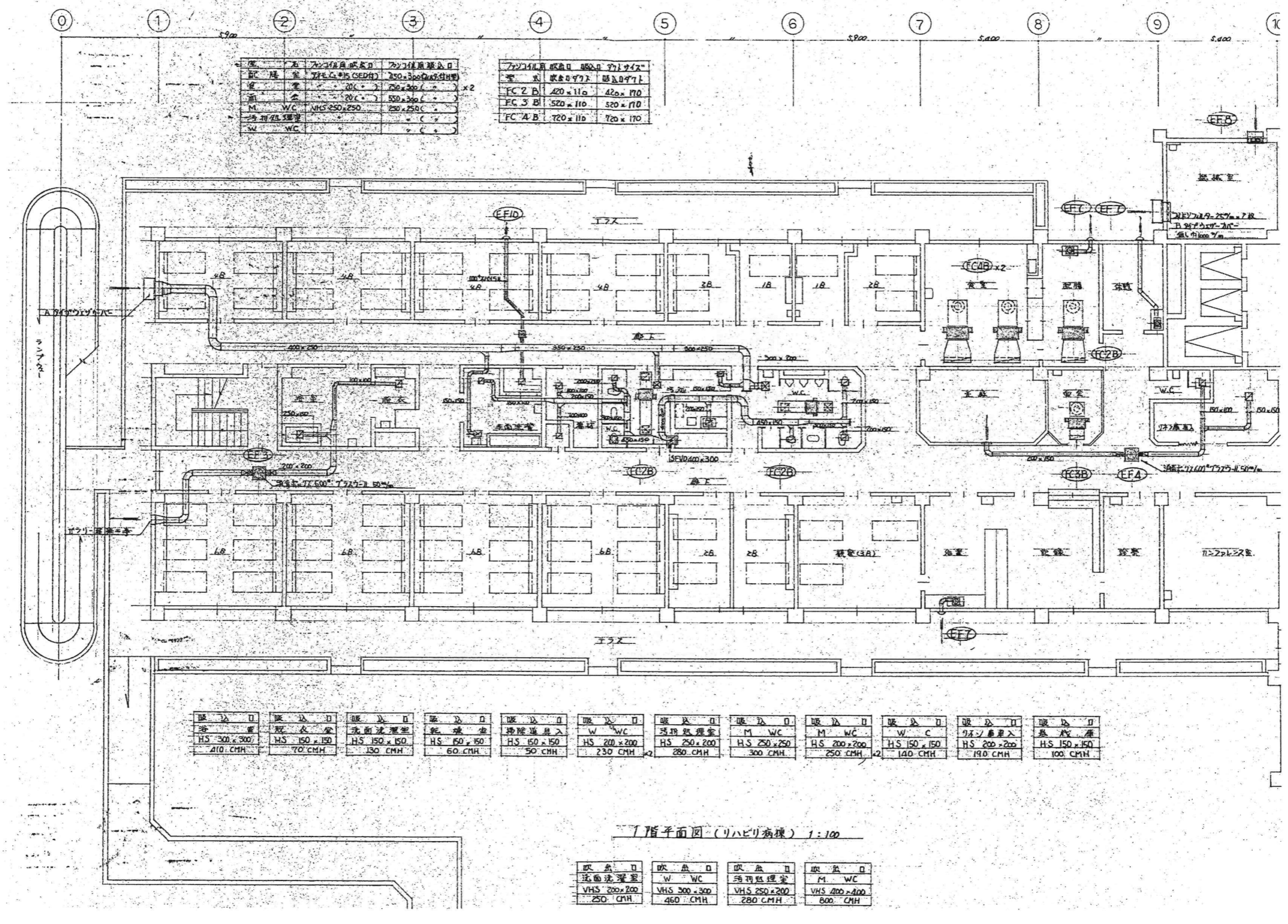
KUME SEKKEI 株式会社 久米設計

日付 2023.01.20 一級建築士 登録番号 第266585号 高橋 剛
 井上裕聖 油谷康史
 土岐昇三、原田和幸
 設備関係規定に適合することを確認した者:
 設備設計一級建築士 建築士証交付番号 第2380号 嶋岡正行

R8 霧島市立医師会医療センター
 既存病棟解体工事
 空調設備(外)3階・屋上撤去平面図

図号 A1判 1:200
 A3判 1:400
 図名 M-39

昭和55年-竣工



種別	名	7/27仕様吹出し口	7/27仕様戻り口
FC	床	7/27仕様吹出し口 250x300(吹出し)	7/27仕様戻り口 250x300(吹出し)
FC	床	200x200	250x300
M	W.C.	NHS 250x250	250x250
W	W.C.		

種別	名	7/27仕様吹出し口	7/27仕様戻り口
FC	2 B	420x110	420x170
FC	3 B	520x110	520x170
FC	4 B	720x110	720x170

吹出し口	吹出し口	吹出し口	吹出し口	吹出し口	吹出し口	吹出し口	吹出し口	吹出し口	吹出し口	吹出し口	吹出し口
浴	脱衣室	洗面洗濯室	脱衣室	掃除道具室	W.C.	汚物処理室	M.W.C.	M.W.C.	W.C.	汚物処理室	脱衣室
HS 300x300	HS 150x150	HS 150x150	HS 150x150	HS 150x150	HS 200x200	HS 250x200	HS 250x250	HS 200x200	HS 150x150	HS 200x200	HS 150x150
410 CMH	70 CMH	130 CMH	60 CMH	50 CMH	230 CMH	280 CMH	300 CMH	250 CMH	140 CMH	190 CMH	100 CMH

吹出し口	吹出し口	吹出し口	吹出し口
洗面洗濯室	W.C.	汚物処理室	M.W.C.
VHS 200x200	VHS 300x300	VHS 250x200	VHS 400x400
250 CMH	460 CMH	280 CMH	600 CMH

7階平面図(リハビリ病棟) 1:100

西側

昭和55年-竣工

KUME SEKKEI 株式会社 久米設計

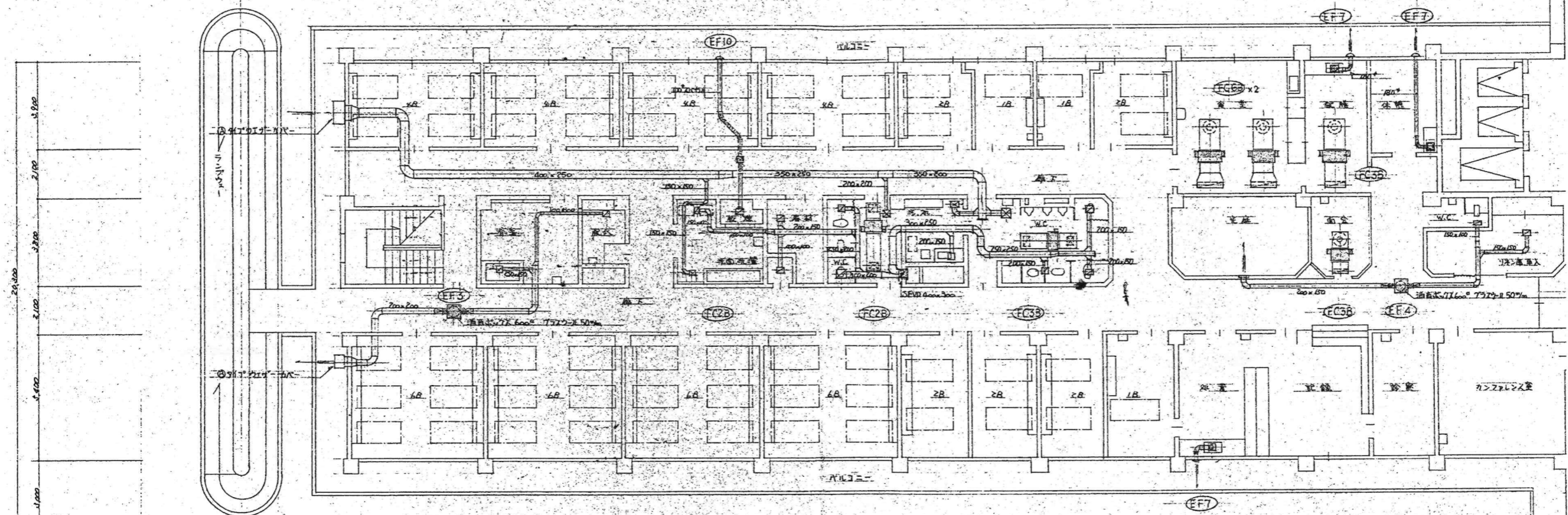
日付 2023.01.20 一級建築士 登録番号 第266585号 高橋 創
 井上裕聖 油谷康史
 土岐晋三、原田和幸
 設備関係規定に適合することを確認した者:
 設備設計一級建築士 建築士任交付番号 第2380号 磯間正行

R8 霧島市立医師会医療センター
 既存病棟解体工事
 病棟西側 空調設備(外) 1階撤去平面図

図号 0190403
 縮尺 A1判 1:100
 A3判 1:200
 図名 M-40

機	名	型番	能力
送風機	2号機	VHS 300 x 300	300 x 300 (C)
送風機	3号機	VHS 250 x 250	250 x 250 (C)
送風機	4号機	VHS 200 x 200	200 x 200 (C)
送風機	5号機	VHS 150 x 150	150 x 150 (C)
送風機	6号機	VHS 100 x 100	100 x 100 (C)

機	名	型番	能力
送風機	7号機	VHS 400 x 400	400 x 400 (C)
送風機	8号機	VHS 300 x 300	300 x 300 (C)
送風機	9号機	VHS 250 x 250	250 x 250 (C)
送風機	10号機	VHS 200 x 200	200 x 200 (C)
送風機	11号機	VHS 150 x 150	150 x 150 (C)



機	名	型番	能力	機	名	型番	能力	機	名	型番	能力	機	名	型番	能力
送風機	1号機	VHS 300 x 300	300 CMH	送風機	2号機	VHS 150 x 150	90 CMH	送風機	3号機	VHS 150 x 150	130 CMH	送風機	4号機	VHS 150 x 150	60 CMH
送風機	5号機	VHS 150 x 150	50 CMH	送風機	6号機	W/WC	250 CMH	送風機	7号機	VHS 250 x 200	280 CMH	送風機	8号機	M/WC	300 CMH
送風機	9号機	FI/WC	250 CMH	送風機	10号機	W/C	140 CMH	送風機	11号機	W/C	140 CMH	送風機	12号機	0.5号機	190 CMH
送風機	13号機	0.5号機	100 CMH	送風機	14号機	送風機	100 CMH								

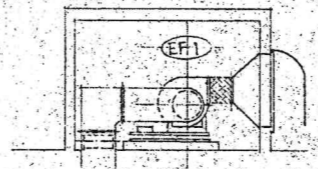
2階平面図 (リハビリ棟) 1:100

機	名	型番	能力	機	名	型番	能力
送風機	15号機	VHS 200 x 200	250 CMH	送風機	16号機	VHS 300 x 300	460 CMH
送風機	17号機	VHS 250 x 200	280 CMH	送風機	18号機	VHS 400 x 400	800 CMH

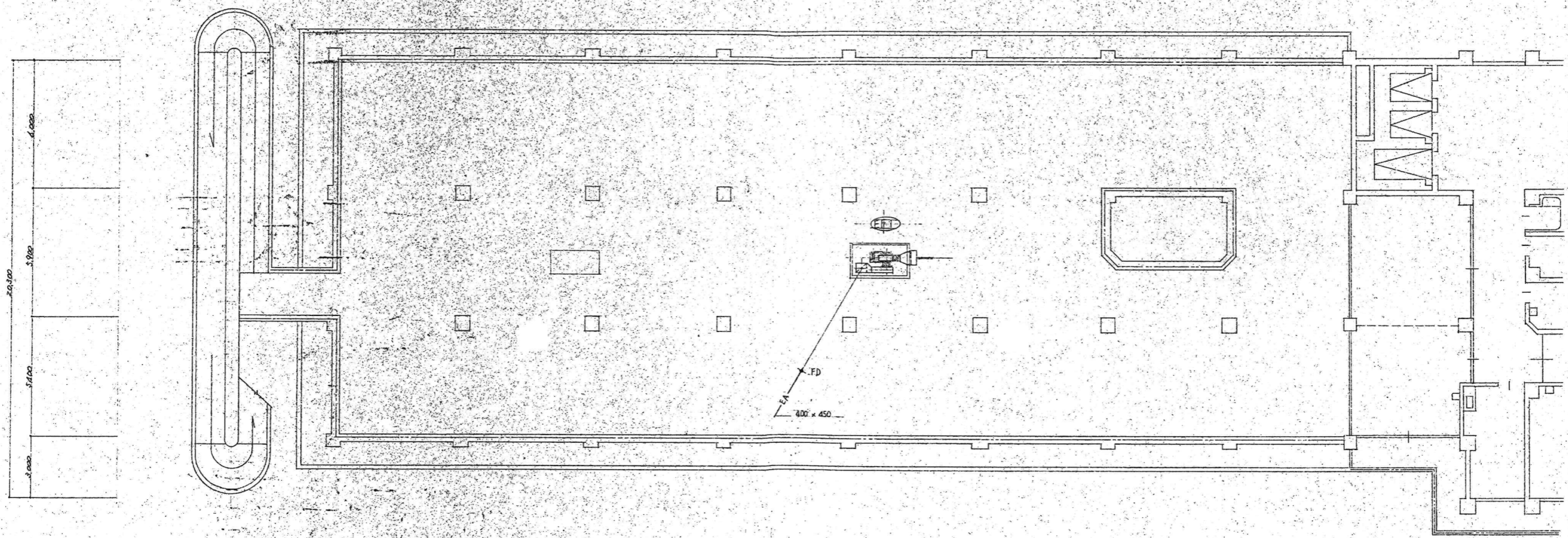
西側

昭和55年-竣工

KUME SEKKEI 株式会社 久米設計



施設内空調機 EF1

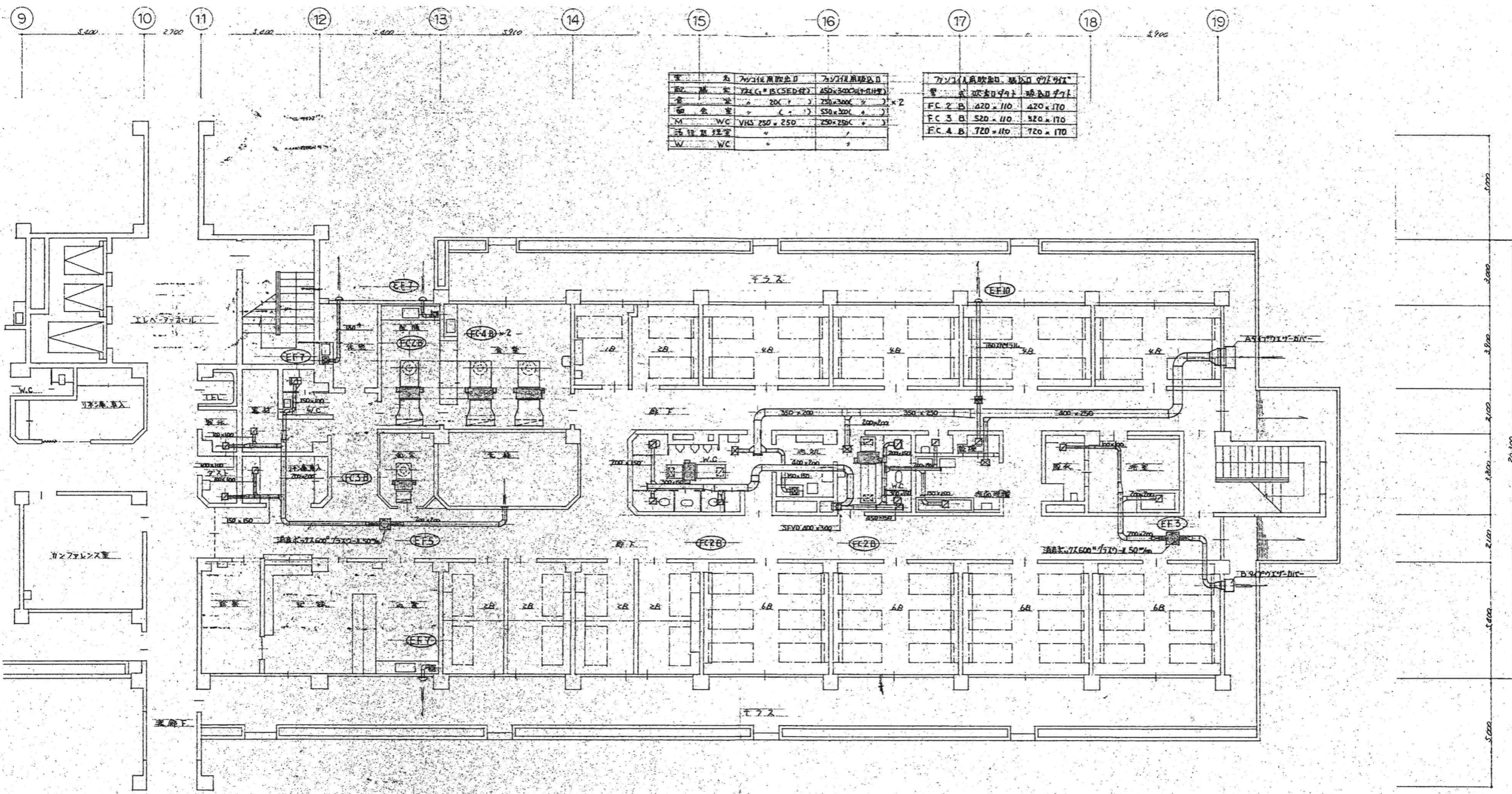


屋上平面図 (リハビリ病棟) 1:100

西側

昭和55年-竣工

訂正 . . .	KUME SEKKEI 株式会社 久米設計	日付 2023.01.20 一級建築士 登録番号 第266585号 高橋 創	作業 R8 霧島市立医師会医療センター 既存病棟解体工事	図番 0190403		
		71 井上裕聖 72 油谷康史 73 土岐君三、原田和幸	設備関係規定に適合することを確認した者: 設備設計一級建築士 建築士証交付番号 第2380号 織間正行	図名 病棟西側 空調設備(ダクト)3階撤去平面図	縮尺 A1判 1:100 A3判 1:200	図番 M-42



種別	7/27使用機口	7/27使用機口
型番	724C-B(CSE)付	450×300C(1+1)付
寸法	200×700	250×300
設置数	1	2
W	VHS 250×250	250×250C
W	WC	

種別	7/27使用機口	7/27使用機口
型番	724C-B(CSE)付	450×300C(1+1)付
寸法	200×700	250×300
設置数	1	2
W	VHS 250×250	250×250C
W	WC	

機口	機口	機口	機口	機口
HS 150×150	HS 150×150	HS 150×150	HS 150×150	HS 150×150
100 CMH	90 CMH	100 CMH	140 CMH	120 CMH

1階平面図(整形外机省略) 1:100

機口	機口	機口	機口	機口	機口	機口	機口	機口	機口
M WC	M WC	汚物処理室	W WC	掃除道入り	給湯室	洗面洗濯室	機口	機口	機口
HS 200×200	HS 250×250	HS 250×200	HS 200×200	HS 150×150	HS 150×150	HS 150×150	HS 150×150	HS 300×300	HS 300×300
250 CMH	300 CMH	280 CMH	230 CMH	50 CMH	70 CMH	130 CMH	70 CMH	410 CMH	410 CMH

東側

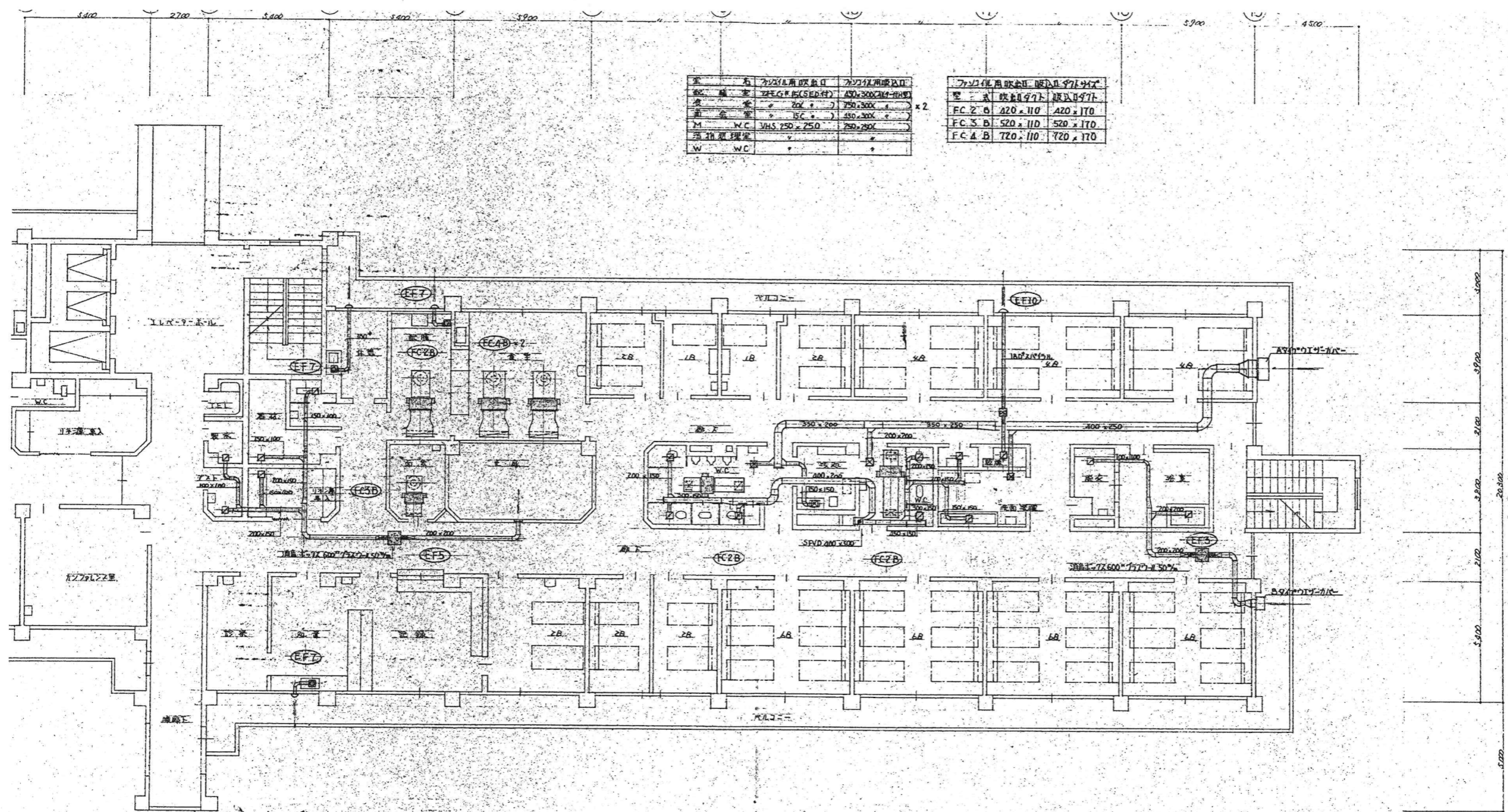
昭和55年-竣工

KUME SEKKEI 株式会社 久米設計

日付 2023.01.20 一級建築士 登録番号 第266585号 高橋 創
 井上裕聖 油谷康史
 土岐野三、原田和幸
 設備関係規定に適合することを確認した者:
 設備設計一級建築士 建築士証交付番号 第2380号 磯間正行

R8霧島市立医師会医療センター
 既存病棟解体工事
 病棟東側 空調設備(5'外)1階撤去平面図

図番 0190403
 縮尺 A1判 1:100
 A3判 1:200
 図名 M-43



名称	2F外廊用吸込口	2F外廊用吸込口	2F外廊用吸込口	2F外廊用吸込口
規格	規格品 (SFD付)	400×300×140 (標準)	750×300×140	750×300×140
数量	2台	2台	2台	2台
備註				
M	W.C.	VHS 250×250	750×250	750×250
注	指図規定			
W	W.C.			

吸込口	吸込口	吸込口	吸込口	吸込口
M	W.C.	汚物処理室	洗面洗濯室	洗面洗濯室
VHS 150×150	VHS 150×150	VHS 150×150	VHS 150×150	VHS 150×150
100 CMH	90 CMH	100 CMH	140 CMH	120 CMH

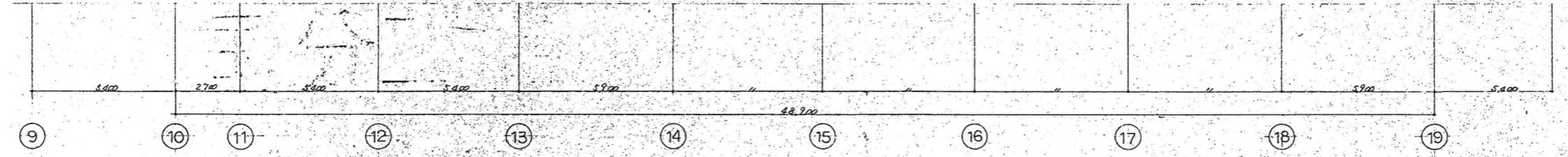
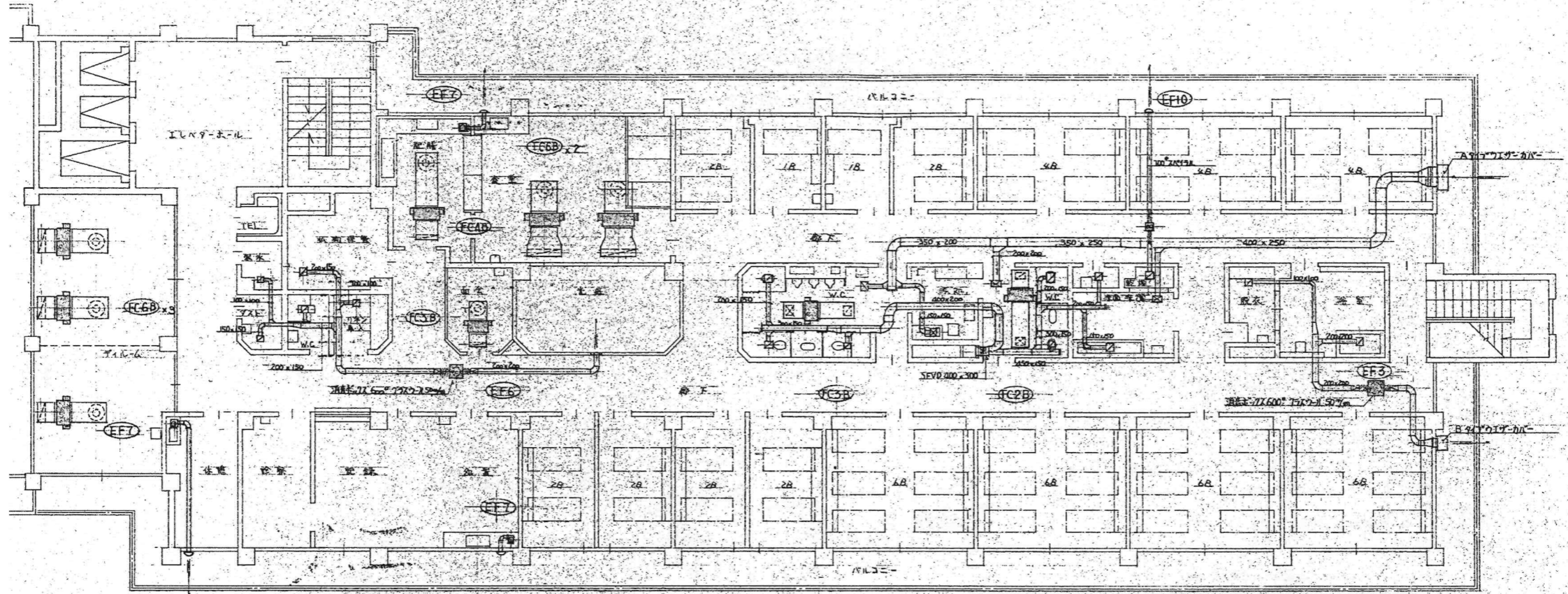
2階平面図 (外科病棟) 1:100

吸込口	吸込口	吸込口	吸込口	吸込口	吸込口	吸込口	吸込口	吸込口	吸込口
M	W.C.	汚物処理室	洗面洗濯室	洗面洗濯室	洗面洗濯室	洗面洗濯室	洗面洗濯室	洗面洗濯室	洗面洗濯室
VHS 200×200	VHS 250×250	VHS 250×200	VHS 200×200	VHS 150×150	VHS 150×150	VHS 150×150	VHS 150×150	VHS 150×150	VHS 300×300
250 CMH	300 CMH	280 CMH	230 CMH	50 CMH	70 CMH	130 CMH	70 CMH	410 CMH	

東側

設備名	2023年度取付品	2023年度取付品
暖房機	2FE(AC) (SEED)	750, 300 (400W)
換気機	250	1000, 300 ()
給水機	200	550, 300 ()
M	WC	VHS 300 x 300
洗面機	250 x 250	200 x 300 ()
W	WC	250 x 250 ()
予備機	2FE(AC) (SEED)	1000, 300 ()

設備名	取付品	取付品
暖房機	2FE(AC) (SEED)	750, 300 (400W)
換気機	250	1000, 300 ()
給水機	200	550, 300 ()
M	WC	VHS 300 x 300
洗面機	250 x 250	200 x 300 ()
W	WC	250 x 250 ()



3階平面図 (胸部病棟) 1:100

暖房機	暖房機	暖房機	暖房機	暖房機
HS 250 x 250	HS 150 x 150	HS 150 x 150	HS 150 x 150	HS 150 x 150
390 CMH	40 CMH	100 CMH	140 CMH	60 CMH

M	WC	M	WC	洗面機	W	WC	換気機	乾燥機	洗面機	洗面機	洗面機	洗面機	洗面機
HS 200 x 200	HS 250 x 250	HS 250 x 200	HS 200 x 200	HS 150 x 150	HS 150 x 150	HS 150 x 150	HS 150 x 150	HS 150 x 150	HS 150 x 150	HS 150 x 150	HS 150 x 150	HS 150 x 150	HS 300 x 300
250 CMH	300 CMH	260 CMH	230 CMH x2	50 CMH	70 CMH	130 CMH	70 CMH	410 CMH					

M	WC	洗面機	W	WC	洗面機	洗面機
VHS 400 x 400	VHS 250 x 200	VHS 300 x 300	VHS 200 x 200	VHS 200 x 200	VHS 200 x 200	VHS 200 x 200
800 CMH	260 CMH	460 CMH	250 CMH			

東側

KUME SEKKEI 株式会社 久米設計

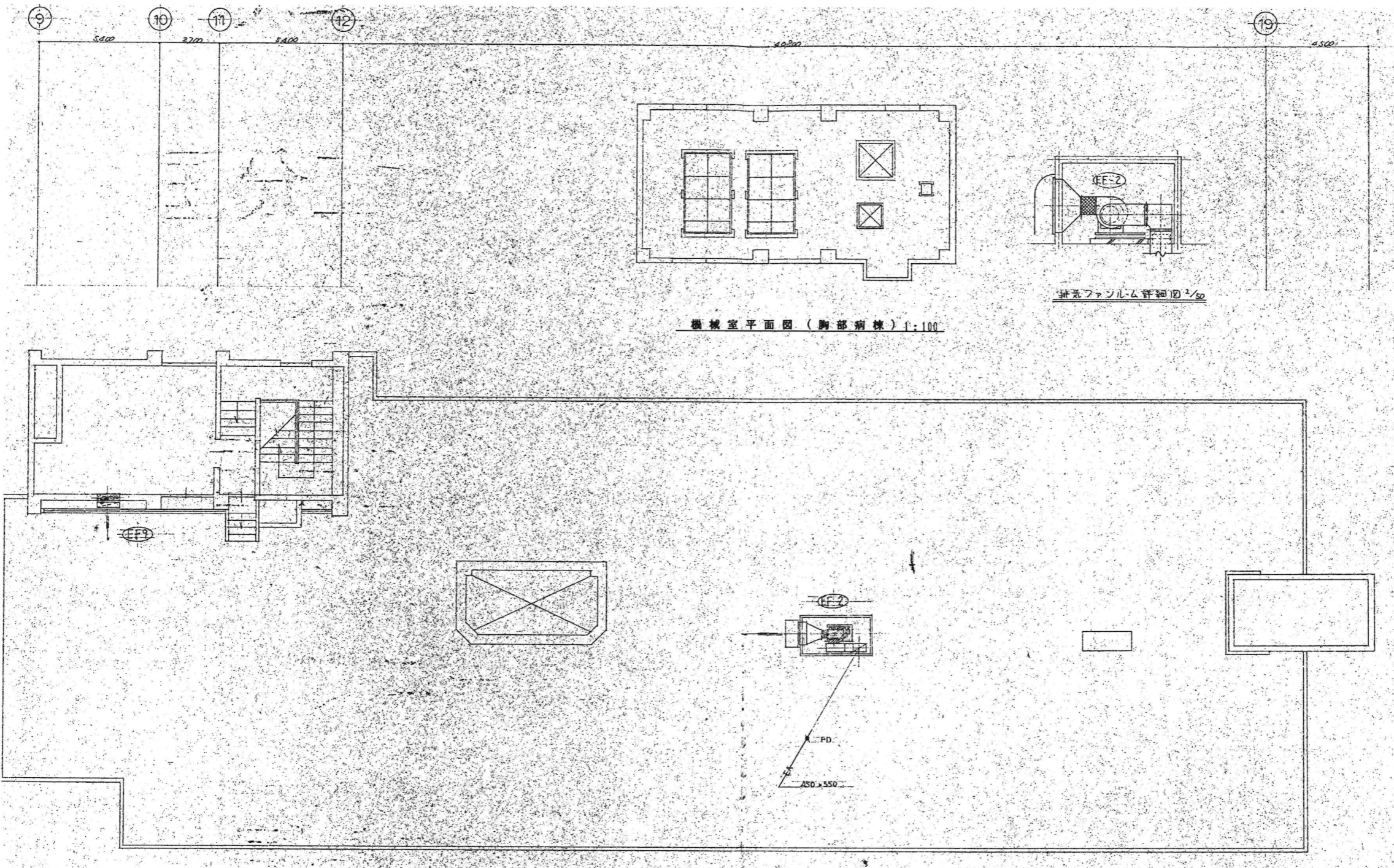
日付 2023.01.20 一級建築士 登録番号 第266585号 高橋 創
 井上裕聖 油谷康史
 土岐野三、原田和幸
 設備関係規定に適合することを確認した者:
 設備設計一級建築士 建築士証交付番号 第2380号 磯間正行

R8 霧島市立医師会医療センター
 既存病棟解体工事
 病棟東側 空調設備(外)3階撤去平面図
 A1判 1:100
 A3判 1:200

昭和55年-竣工

0190403

M-45



機械室平面図（胸部病棟）1:100

屋上平面図（胸部病棟）1:100

東側

昭和55年-竣工

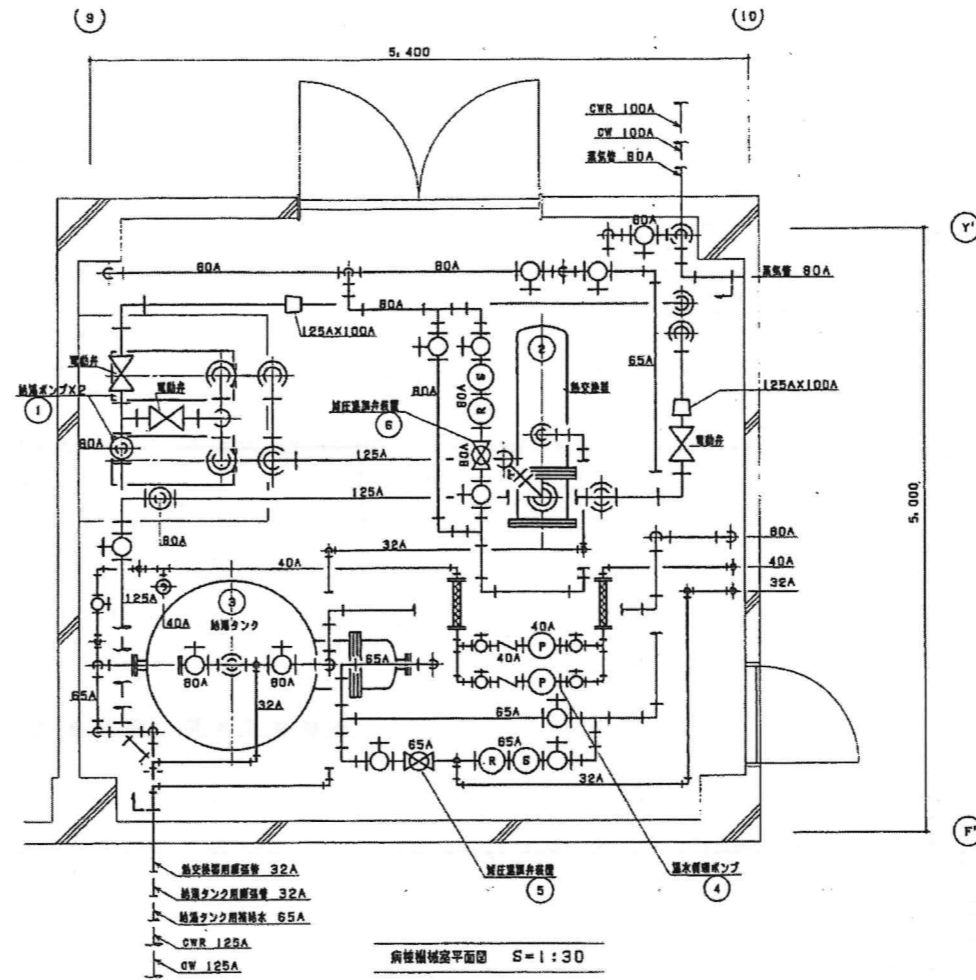
1F	
2F	
3F	
4F	

KUME
SEKKEI 株式会社 久米設計

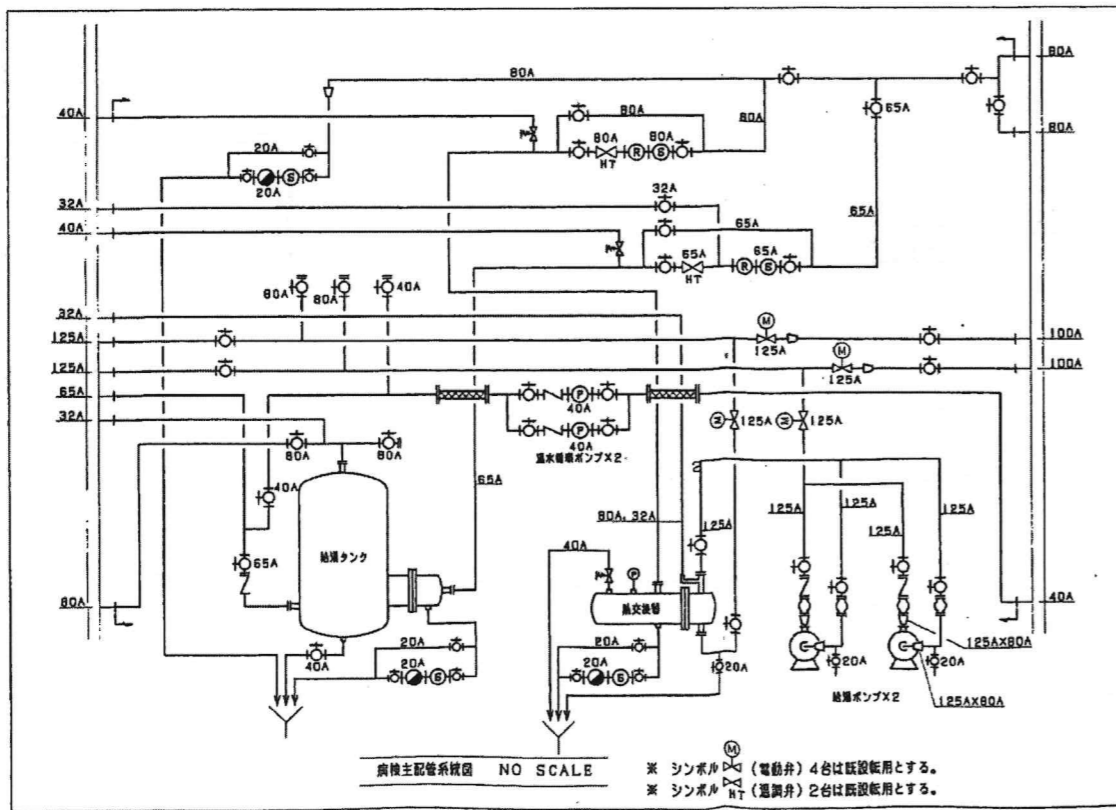
日付	2023.01.20	一級建築士 登録番号 第266585号 高橋 創
71 井上裕聖	72 油谷康史	
73 土岐昇三、原田和幸	設備関係規定に適合することを確認した者:	
	設備設計一級建築士 建築士証交付番号 第2380号 嶋岡正行	

74 R8露島市立医師会医療センター
既存病棟解体工事
75 病棟東側 空調設備(外)屋上撤去平面図

図面番号	0190403
縮尺	A1判 1:100 A3判 1:200
図面番号	M-46



病棟機械室平面図 S=1:30



※ シンボル (電動弁) 4台は既設転用とする。
 ※ シンボル (電動弁) 2台は既設転用とする。

機器一覧表 (撤去)

番号	名称	仕様	数量	備考
①	給湯ポンプ	口径 80A×65A 吐出量 1.23m³/min 参考重量 全機高 20m 出力 7.5KW	2	(撤去)
②	熱交換器	φ390.6×1,200L 本体材質 6GP参考重量 設計圧力 0.490MPa 交換熱量 418.6KW 伝熱面積 3.93m² 架台 450×1,000×1,000H 適用管路 第一種圧力容器	1	(撤去)
③	給湯タンク	φ1,400×2,000H 本体材質 SUS444 設計圧力 0.490MPa 交換熱量 302.2KW 伝熱面積 3.58m² 適用管路 第一種圧力容器 3500L	1	(撤去)
④	温水循環ポンプ	口径 40A 吐出量 0.2m³/min 全機高 6m 出力 0.4KW	2	(撤去)
⑤	減圧調整弁装置	減圧弁 65A Y型ストレーナー 65A 調整弁 65A 玉形弁 65A×3 玉形弁 32A 安全弁 40A 圧力計×2	1	(撤去)
⑥	減圧調整弁装置	減圧弁 80A Y型ストレーナー 80A 調整弁 80A 玉形弁 80A×3 安全弁 40A 圧力計×2	1	(撤去)

平成15年-改修

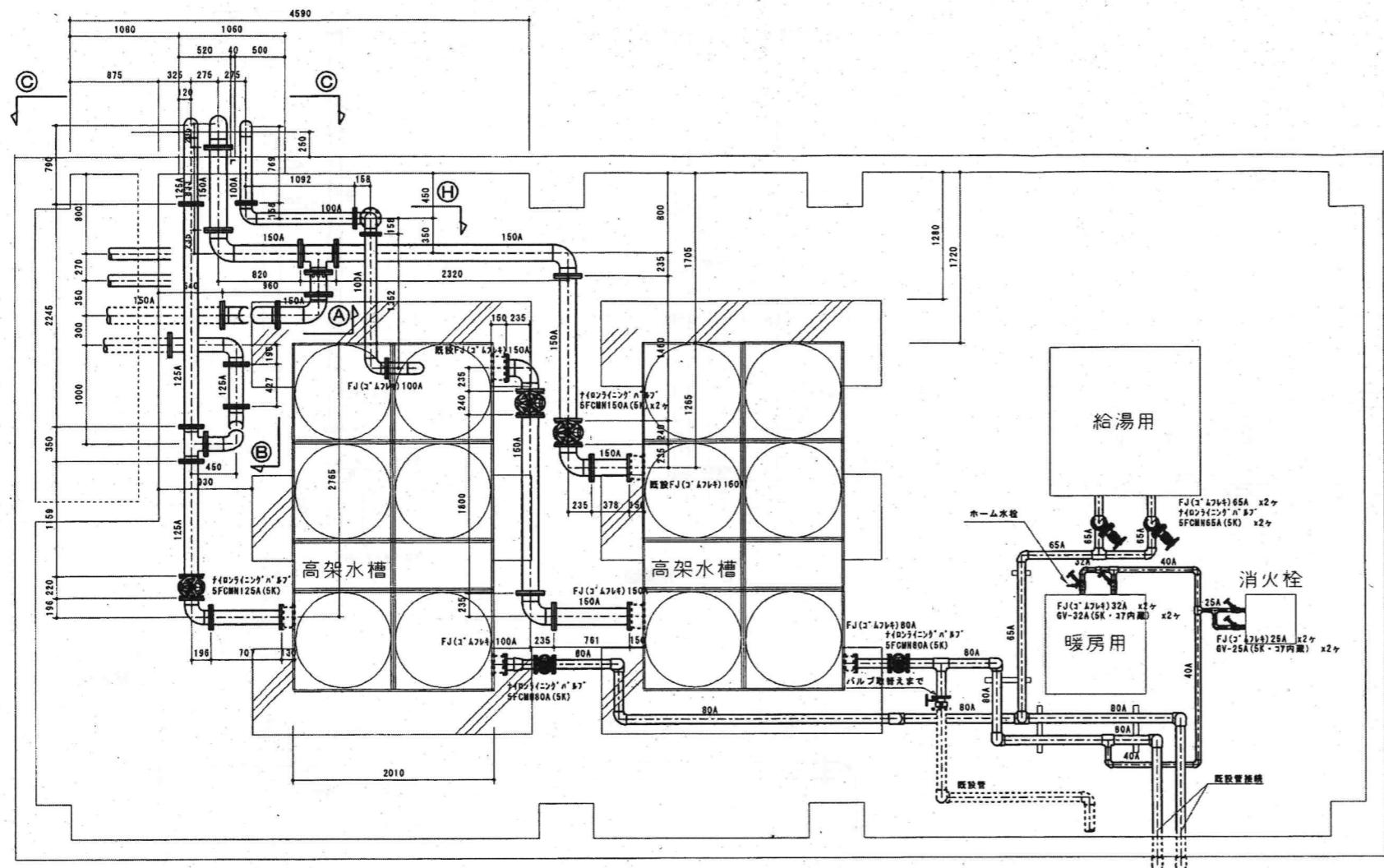
〒	
TEL	
FAX	
E-MAIL	

KUME
SEKKEI 株式会社 久米設計

日付 2023.01.20 一級建築士 登録番号 第266585号 高橋 剛
 井上裕聖 油谷康史
 土岐野三、原田和幸
 設備関係規定に適合することを確認した者：
 設備設計一級建築士 建築士証交付番号 第2380号 磯間正行

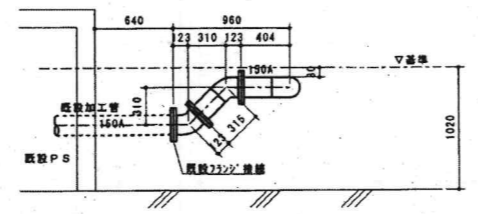
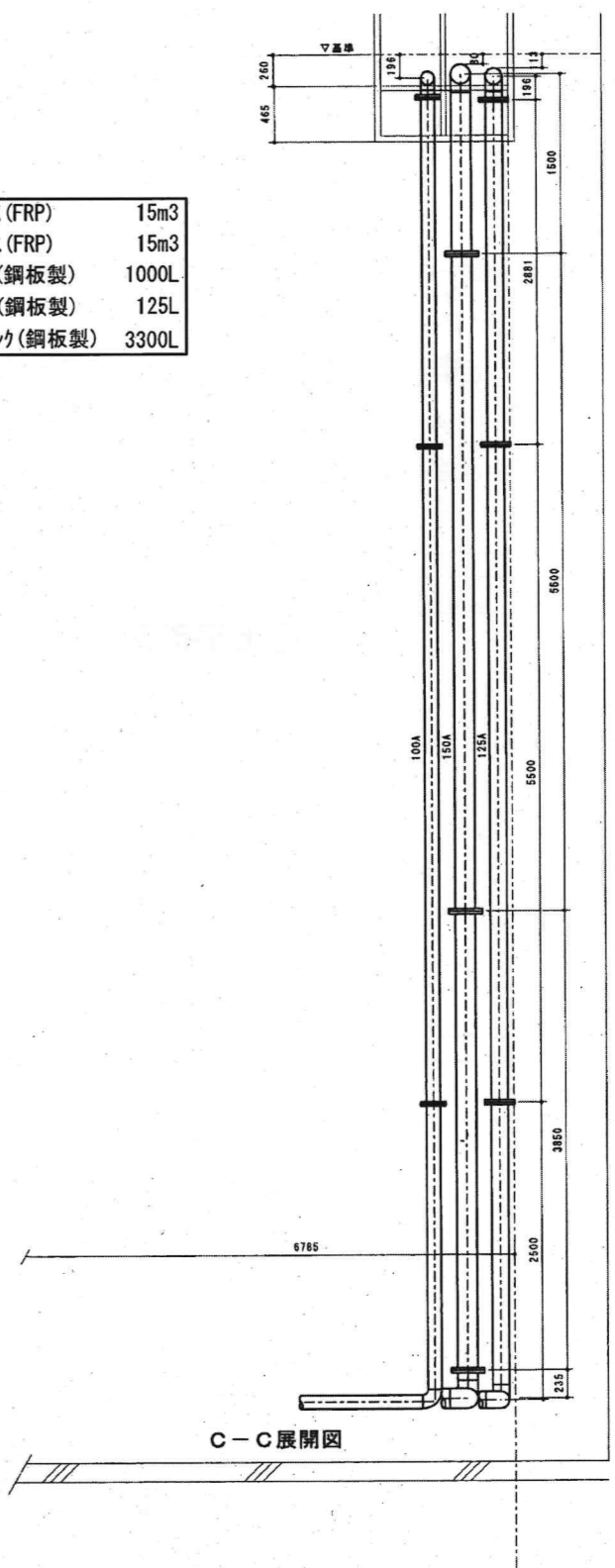
R8 青島市立医師会医療センター
 既存病棟解体工事
 病棟機械室撤去平面図

設計番号 0190403
 縮尺 A1判 1:30 A3判 1:60
 図面番号 M-47

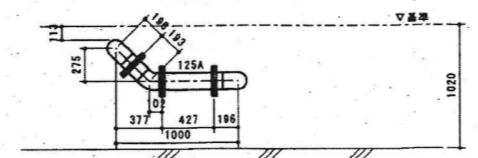


高架水槽雑用水 (FRP)	15m ³
高架水槽飲用水 (FRP)	15m ³
暖房用膨張タンク (鋼板製)	1000L
給湯用膨張タンク (鋼板製)	125L
消火用補給水タンク (鋼板製)	3300L

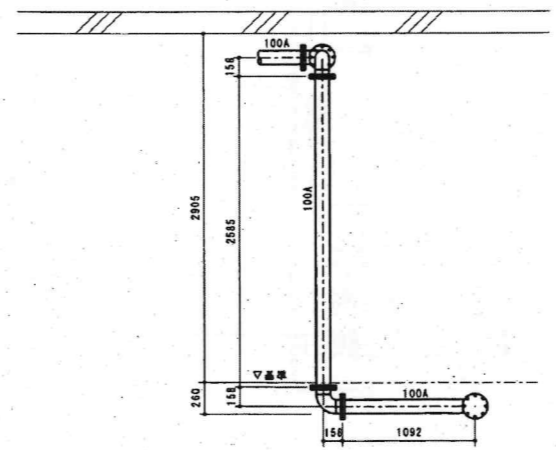
機械室平面図



A-A展開図



B-B展開図



H-H展開図

C-C展開図

平成18年-改修

KUME
SEKKEI 株式会社 久米設計

日付 2023.01.20 一級建築士 登録番号 第266585号 高橋 創
 井上裕聖 油谷康史
 土岐野三、原田和幸 設備関係規定に適合することを確認した者：
 設備設計一級建築士 建築士証交付番号 第2380号 磯岡正行

R8 霧島市立医師会医療センター
 既存病棟解体工事
 病棟機械室 高架水槽廻り配管撤去図

設計番号 0190403
 縮尺 A1判 1:30
 図面番号 M-49