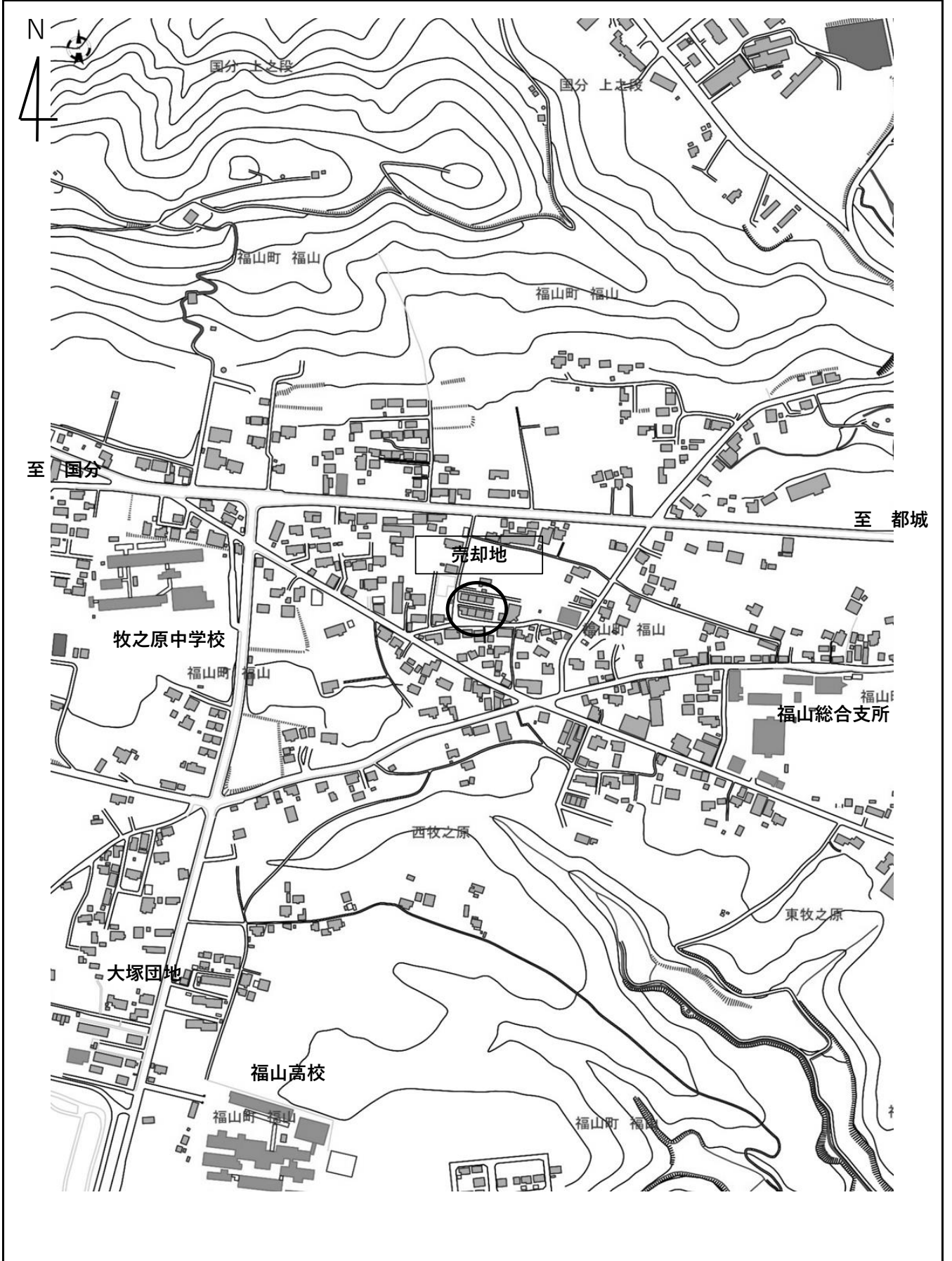


物件調書

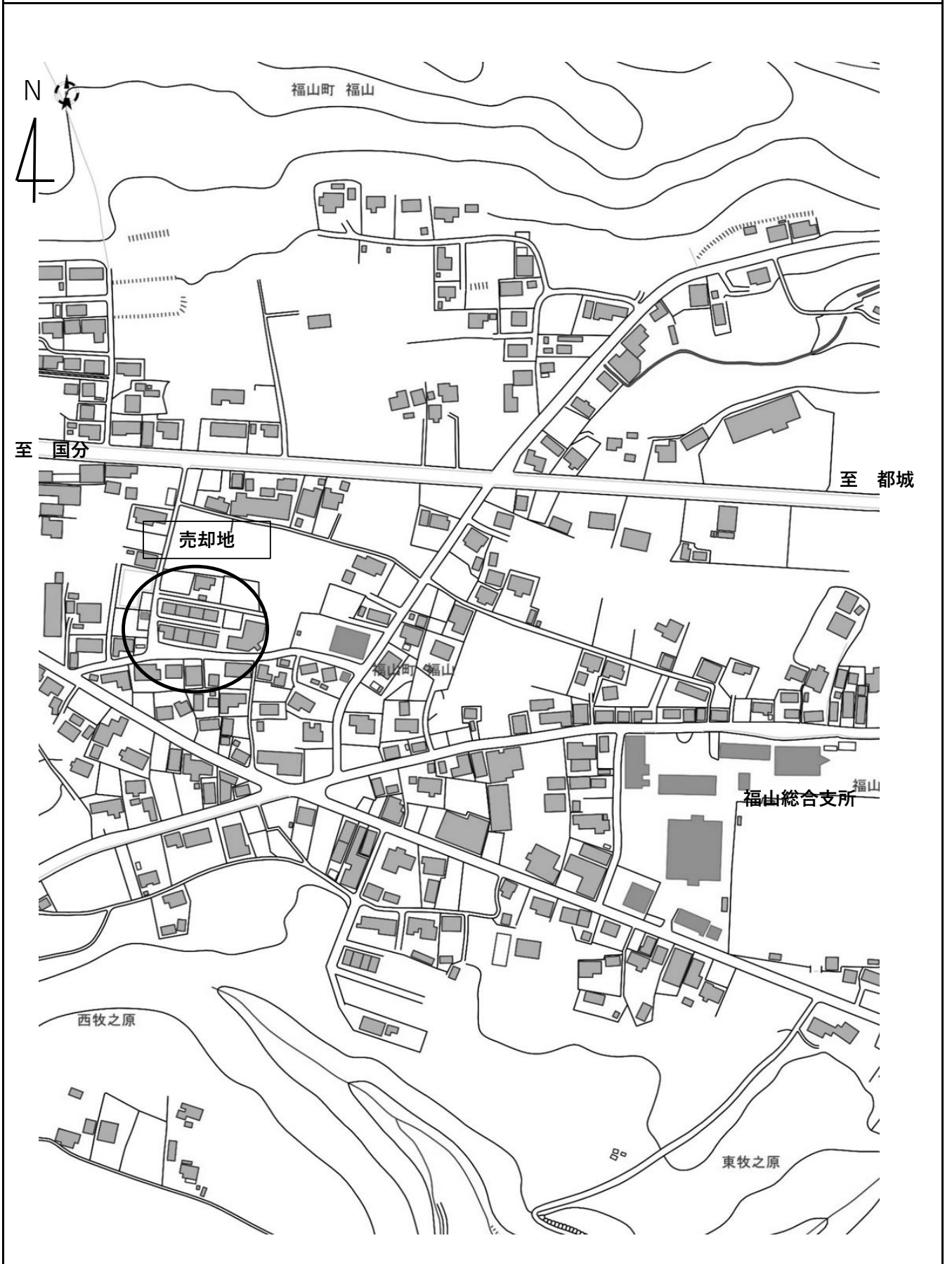
		物件番号	2	
所在地	霧島市 福山町福山4705番地4			
住居表示	—			
面積	登記簿	1336.11 m ²	地目	
	実測	1,336.11 m ²		
登記簿	宅地			
現況	宅地			
最低売却価格	15,098,043円			
接面道路の幅員及び構造	西側の道路（市道）幅員約4.0mは、建築基準法第42条第1項未判定道路である。 南側の道路（市道）幅員約5.0mは、建築基準法第42条第1項未判定道路である。			
法令等に基づく制限	都市計画区域	都市計画区域内		
	用途地域	無		
	建蔽率	400%	制限等の詳細については、事前に霧島市建築指導課等関係機関にお問い合わせください。	
	容積率	70%		
	防火地域等	無		
	その他の制限	有		
私道の負担等に関する	私道負担の有無	無	負担の内容	
供給施設の状況	施設名	事業所名	電話番号	
	電気	可	九州電力（株）霧島営業所	0120-986-803
	上水道	可	霧島市上下水道部上下水道総務課	0995-42-3500
	下水道	不可	合併処理浄化槽	—
	都市ガス	不可	プロパンガス	—
交通機関	鉄道	JR九州 国分駅まで約11310m		
	バス	ふれあい三州	牧之原十文字バス停まで約130m	
公共施設等までの直線距離	小学校	牧之原小学校	物件の東方 約950m	
	中学校	牧之原中学校	物件の西方 約350m	
	市役所	福山総合支所	物件の東方 約410m	
参考事項	・住宅等を建築する際に地盤補強等をされる場合の当該費用はご購入者様のご負担となります。			
	す。			
	・合併浄化槽の設置が必要です。設置費用はご購入者様のご負担になります。			
	・現在のところ、土砂災害警戒区域及び土砂災害特別警戒区域の指定はありません。			

※ 物件調書は、物件の概要を把握するための参考資料です。物件は現状有姿でのお引渡しとなりますので、必ずご自身において現地及び諸規制等について調査確認を行なってください。

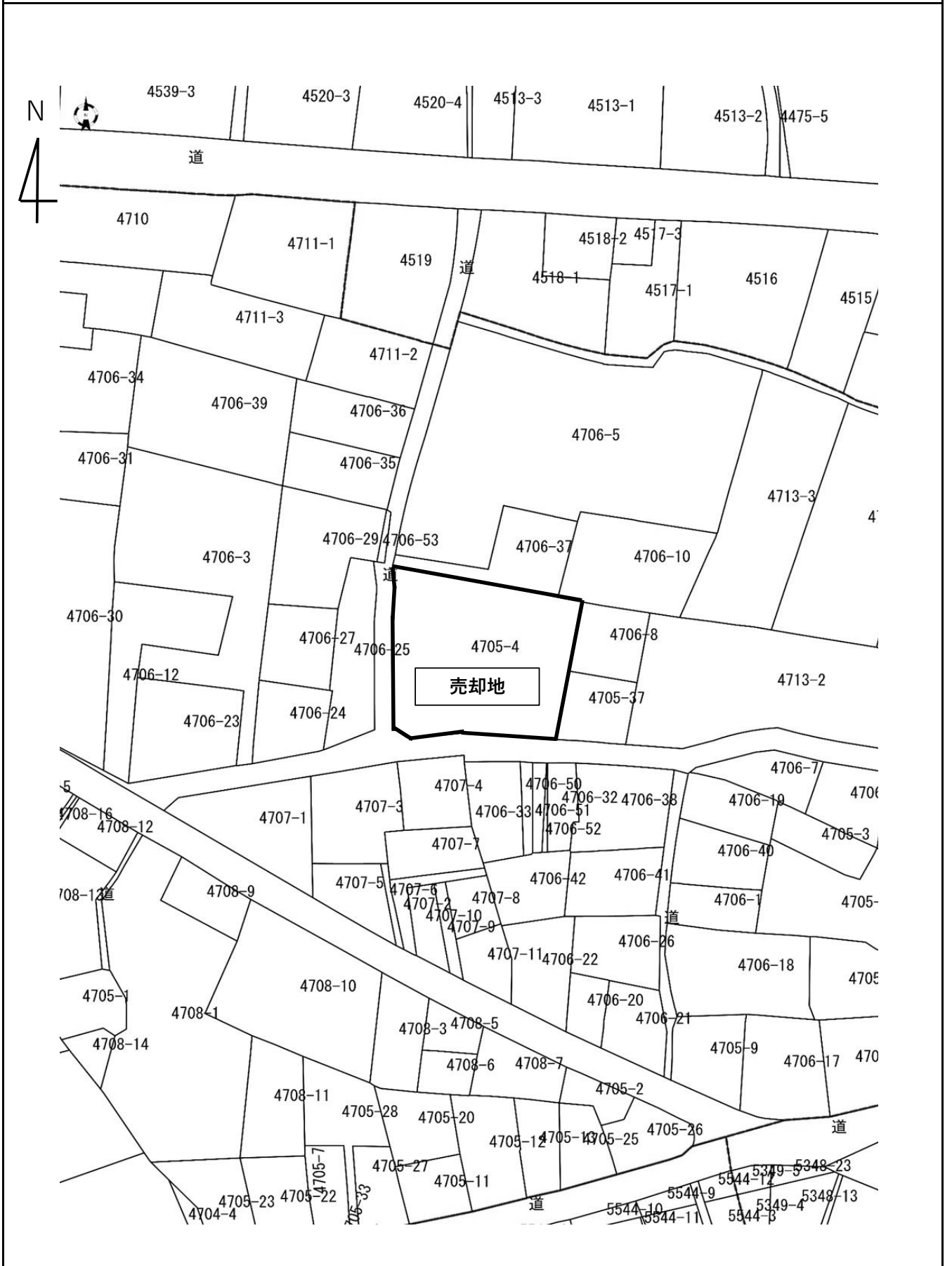
位置図



付 近 見 取 図



地 籍 図



写真

