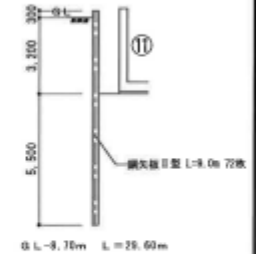


現地面積

施設	面積
豊島区東区内下水道478-1	8511.37㎡
▫ 下水道495-1	839.00㎡
▫ 下水道515-1	102.56㎡
▫ 下水道341	971.90㎡
▫ 下水道343	892.84㎡
▫ 下水道345-2	140.94㎡
合計	12,458.61㎡



⑩取水井・原水渠矢板計断面図

建物配置表	
①	事務棟
②	資材倉庫
③	発電機室
④	急速濾過池
⑤	排水枡・浄水枡
⑥	浄水池
⑦	排水池
⑧	薬品タンク
⑨	薬品注入室他
⑩	沈砂槽・薬品沈殿池
⑪	取水井・原水渠
⑫	普通車庫庫
⑬	軽専用車庫
⑭	合併浄化槽・ブローア室
⑮	プレハブ事務所

