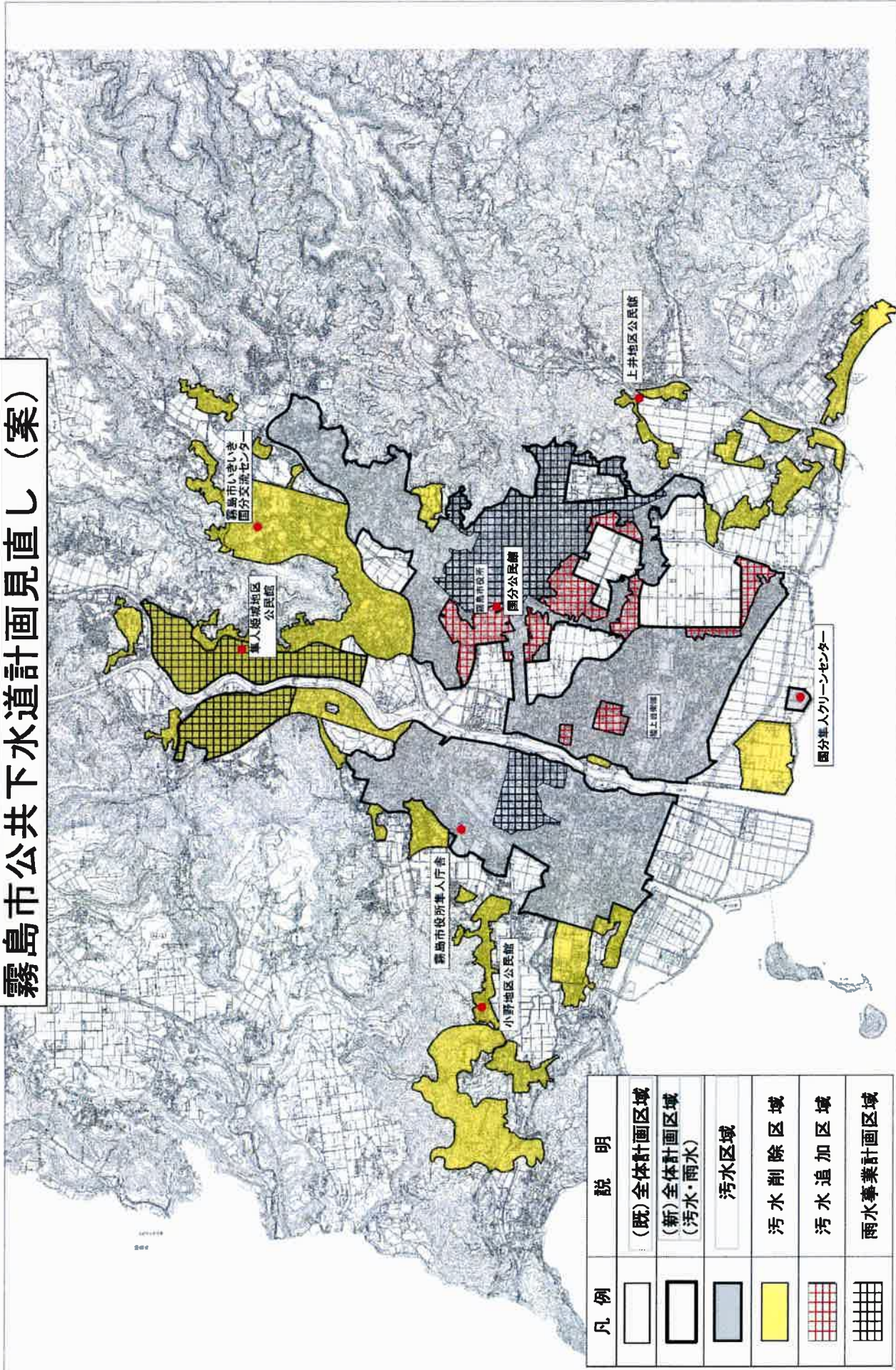
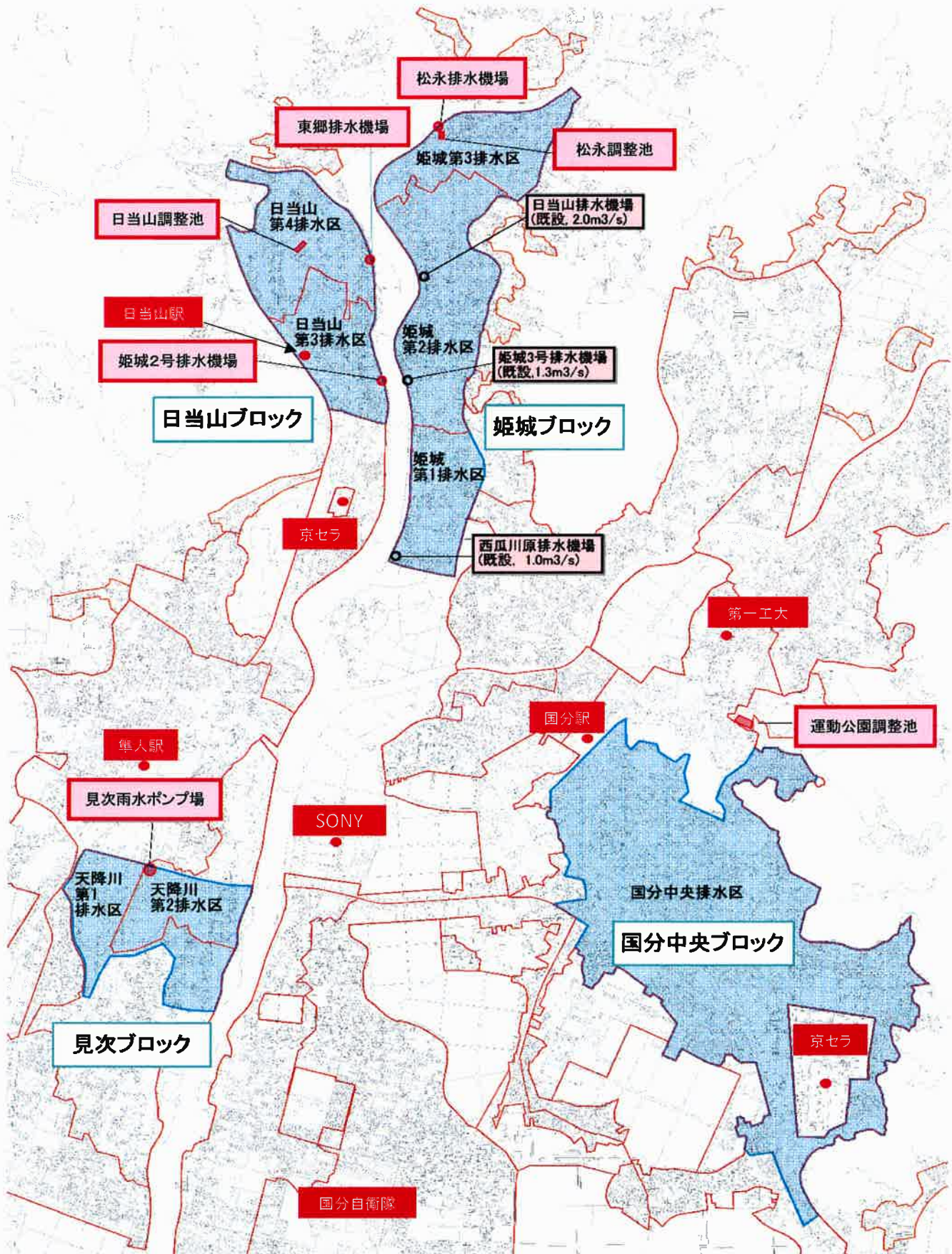


# 霧島市公共下水道計画見直し(案)



凡例	説明
	(既)全体計画区域
	(新)全体計画区域 (汚水・雨水)
	汚水区域
	汚水削除区域
	汚水追加区域
	雨水事業計画区域

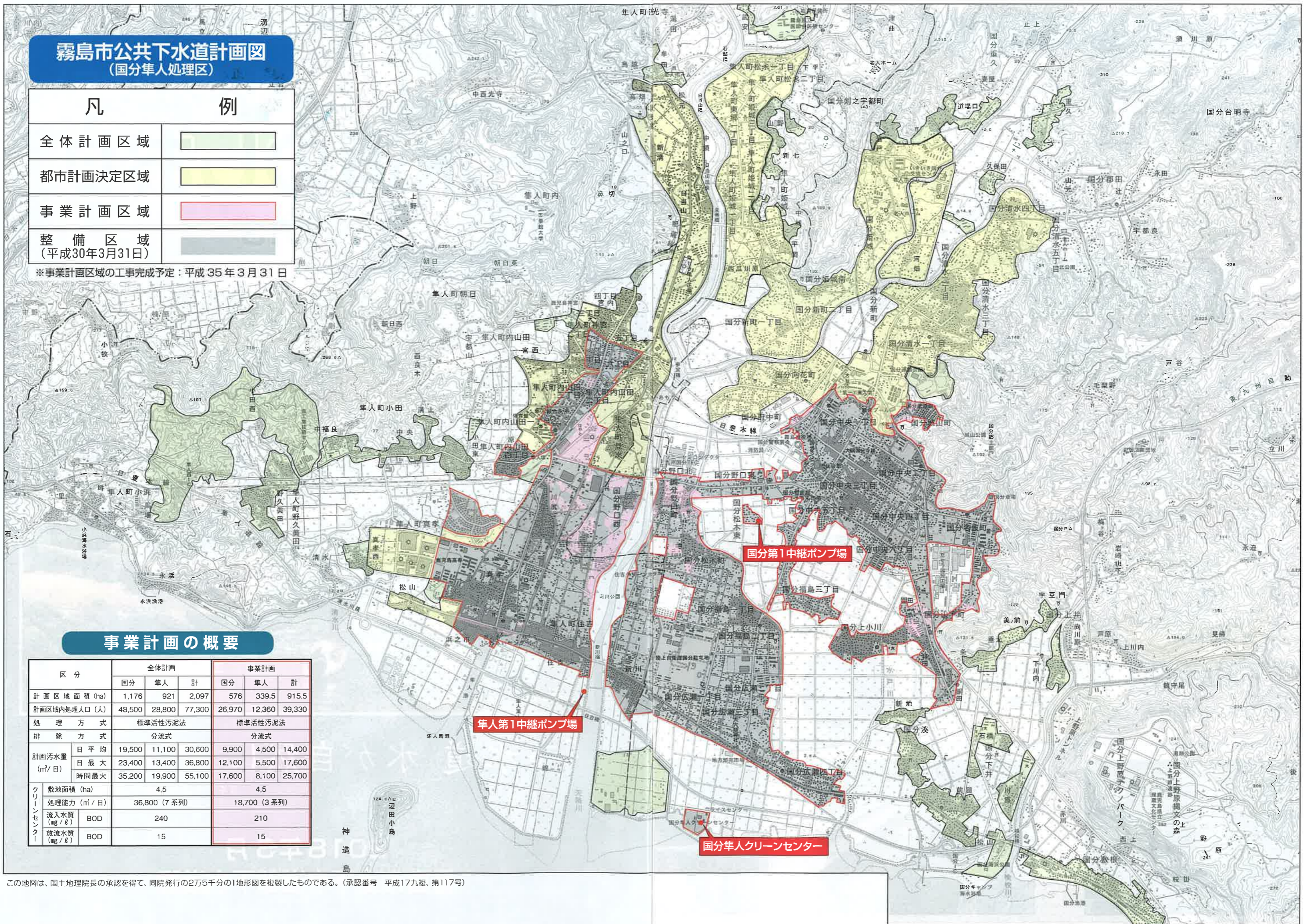
都市計画決定で位置付ける雨水区域及び雨水対策施設



# 霧島市公共下水道計画図 (国分隼人処理区)

凡	例
全体計画区域	
都市計画決定区域	
事業計画区域	
整備区域 (平成30年3月31日)	

※事業計画区域の工事完成予定：平成35年3月31日



## 事業計画の概要

区分	全体計画			事業計画			
	国分	隼人	計	国分	隼人	計	
計画区域面積 (ha)	1,176	921	2,097	576	339.5	915.5	
計画区域内処理人口 (人)	48,500	28,800	77,300	26,970	12,360	39,330	
処理方式	標準活性汚泥法			標準活性汚泥法			
排除方式	分流式			分流式			
計画汚水量 (m <sup>3</sup> /日)	日平均	19,500	11,100	30,600	9,900	4,500	14,400
	日最大	23,400	13,400	36,800	12,100	5,500	17,600
	時間最大	35,200	19,900	55,100	17,600	8,100	25,700
クリーンセンター	敷地面積 (ha)	4.5		4.5			
	処理能力 (m <sup>3</sup> /日)	36,800 (7系列)		18,700 (3系列)			
流入水質 (mg/l)	BOD	240		210			
	放流水質 (mg/l)	15		15			

この地図は、国土地理院長の承認を得て、同院発行の2万5千分の1地形図を複製したものである。(承認番号 平成17九複、第117号)