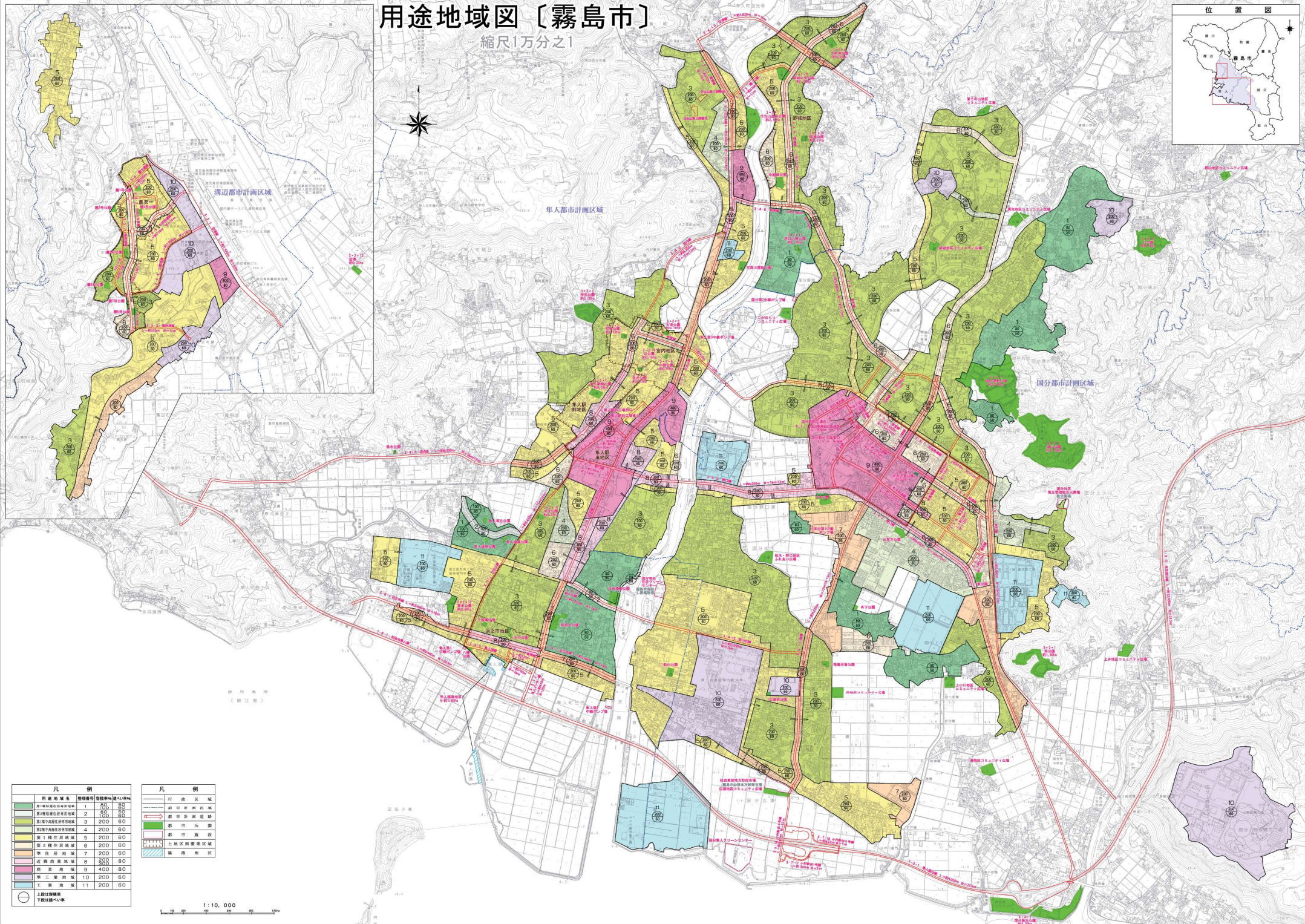
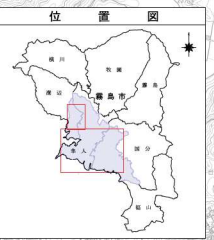


# 用途地域図〔霧島市〕

縮尺1万分之1



用途地域名	色	幅員	容積率	高さ制限
第1種住居地域	緑	1	80	20.00
第2種住居地域	黄緑	2	100	20.00
第3種住居地域	黄	3	200	30.00
第4種住居地域	黄	4	200	30.00
第1種工業地域	黄	5	200	30.00
第2種工業地域	黄	6	200	30.00
準工業地域	黄	7	200	30.00
近隣商業地域	黄	8	300	30.00
商業地域	黄	9	400	30.00
準工業地域	黄	10	200	30.00
工業地域	黄	11	200	30.00

凡例	説明
行政区域	市界
都市計画区域	境界線
都市計画道路	線
都市公園	緑
都市風貌	黄
土地区画整理区域	線
臨海地区	線

1:10,000

(注) この図面は、一般図です。印刷ずれ等で明確でない部分もありますので、詳細については霧島市役所都市計画課で1/5000分の計画図にて確認してください。